

# **mittendrin** Lübeck e.V.

**Selbstbestimmtes Leben für Menschen mit Behinderungen**



Silke Meyers  
Fraunhoferstr.7  
23566 Lübeck  
Tel / Fax: 0451/603920

Lübeck, den 7..03.03

Schleswig-Holsteinscher Landtag  
**Umdruck 15/3148**

Schleswig-Holsteinischer Landtag  
Sozialausschuss  
Postfach 7121  
24171 Kiel

## **Tag der Initiativen am Donnerstag, 27. März 2003**

Sehr geehrte Frau Tschanter,

durch meinen Handgelenksbruch kommt unsere Antwort reichlich spät, entschuldigen Sie bitte!

Gerne kommen wir Ihrer Anfrage nach, am Tag der Initiativen die Arbeit unseres Vereines darzustellen und insbesondere über die Wohngemeinschaft für vier junge Erwachsene mit Behinderungen im Rahmen des integrativen Wohnprojektes "Aegidienhof" in Lübeck zu berichten.

Das beigefügte Faltblatt mag hierzu eine kurze Information sein.

Mit freundlichem Gruß

Silke Meyers



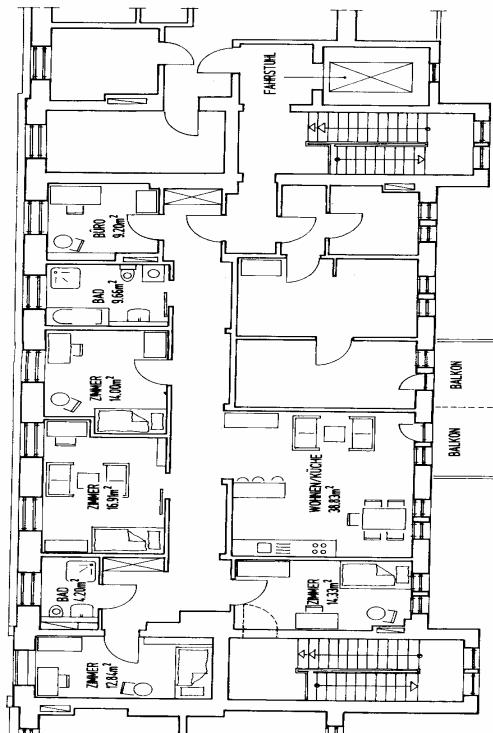
## Zur Finanzierung

Der Erwerb und die Einrichtung der Wohnung im Frühjahr 2001 im Wohnprojekt Aegidienhof wurde durch öffentliche Darlehen, Stiftungsgelder, Spenden und zinslose Darlehen ermöglicht.

Für die Mieter und Mieterinnen gelten die Bedingungen des sozialen Wohnungsbaues mit den Möglichkeiten des Wohngeldzuschusses. Auch für den Lebensunterhalt treffen die Rahmenrichtlinien der Sozialhilfe zu

"mittendrin" Lübeck e.V.

freut sich über weitere aktive Mitglieder und finanzielle Unterstützung der Vereinsarbeit. Bitte benachrichtigen Sie uns, wenn Sie zur nächsten Versammlung eine Einladung erhalten möchten.



**mittendrin Lübeck e.V.**  
**Stavenstr. 4**  
**23552 Lübeck**

Wir sind erreichbar unter:  
Tel.: 0451/603920 (Meyers) und  
Tel.: 0451/791216 (Niebuhr)

Für Spenden hier unsere  
Kontonummer:  
Sparkasse zu Lübeck  
BLZ 23050101  
K.Nr.: 5-507215

**Lübeck e.V.**  
selbstbestimmtes Leben  
für  
Menschen mit  
Behinderungen  
**Wohnen**  
**im Aegidienhof**  
Wohnung Nr. 34, 2. Stock  
im Haus 6  
mit Fahrstuhlanbindung



## Unsere Ziele

"mittendrin" unterstützt Menschen mit Behinderungen in ihrem

wunsch nach einem selbstständigen und eigenverantwortlichem Leben.

Auch Menschen mit sog. geistigen und /oder körperlichen Beeinträchtigungen können mit Hilfe einer Wohnassistenz nach eigenen Vorstellungen ihren Alltag im eigenen Wohnraum bewältigen.

Zur Vorbereitung auf ein selbstbestimmtes Leben führt „mittendrin“ in Kooperation mit „mixed pickles“ e.V.

Workshoptage durch, die offen für alle interessierte Jugendliche sind. Ebenso ist „mittendrin“ bemüht, Ferienfreizeiten zu vermitteln.

## Unser Angebot

Im Wohnprojekt Aegidienhof mitten in der Altstadt Lübecks leben Jung und Alt

nachbarschaftlich zusammen.

Hier kann gesellschaftliche Teilhabe ohne Aussonderung, Isolation oder Diskriminierung Wirklichkeit werden.

In der Wohngemeinschaft können vier junge Erwachsene mit Behinderungen ihre persönlichen Zimmer (13-14 qm) selber einrichten.

Die gemeinsamen Räume (zwei Bäder und eine große Wohnküche) sind geschmackvoll und behindertengerecht konzipiert. Der Balkon gibt Ausblick auf den großen Innenhof. Zur Aegidienhofanlage gehören außerdem ein weiterer Gemeinschaftsraum, ein Cafe´ und eine Dachterrasse.

## Die Wohnassistenz

„mittendrin“ ermöglicht über die

Eingliederungsstelle des Sozialamtes sozialpädagogische Begleitung und Unterstützung in folgenden Bereichen:

- \* Bewältigung des Alltags (Haushaltsführung, Finanzplanung).
- \* Hilfe beim Umgang mit Behörden und Ämtern.
- \* Hilfestellung bei der Organisation notwendiger Pflegedienste anderer Träger.
- \* Hilfe bei der Mobilität und Kommunikation.
- \* Beratung bei persönlichen Fragen oder Problemen (Ablösung vom Elternhaus, persönliche Krisen, Konflikte innerhalb der Wohngemeinschaft, Lebensplanung, Freizeitgestaltung, berufliche Perspektiven).

Die Wohnassistenz wird von qualifiziertem Personal (sozialpädagogische Fachkräfte) geleistet, die persönliche Assistenz von ambulanten Pflegediensten.