



Wolfsbetreuer
Schleswig-Holstein

Schleswig-Holsteinischer Landtag

Umdruck 19/1731

ersetzt den Umdruck 19/1702

Jens Matzen

- **Koordinator der Wolfsbetreuer und Rissgutachter in Schleswig-Holstein**
- **Forstwirt**

Björn Schulz, Dr. sc. agr.

- **ehrenamtlicher Rissgutachter**
- **Agrarökologe im öff. Dienst, Jäger, Rinderhalter**

SH



Schleswig-Holstein
Ministerium für Energiewende,
Landwirtschaft, Umwelt und
ländliche Räume des Landes
Schleswig-Holstein



Wolfsbetreuer Schleswig-Holstein

Wolfsbetreuer:

- 75 ehrenamtlich tätige, geschulte und nach § 49 LNatSchG SH vom MELUND ernannte Personen mit dem Auftrag, zu dokumentieren und zu informieren.
- Voraussetzung: geeignete Person mit ausreichend Zeit, Bestehen einer Schulung, Teilnahme an Sitzungen, Fortbildungen und Einsätzen (verschiedener Art).

Rissgutachter:

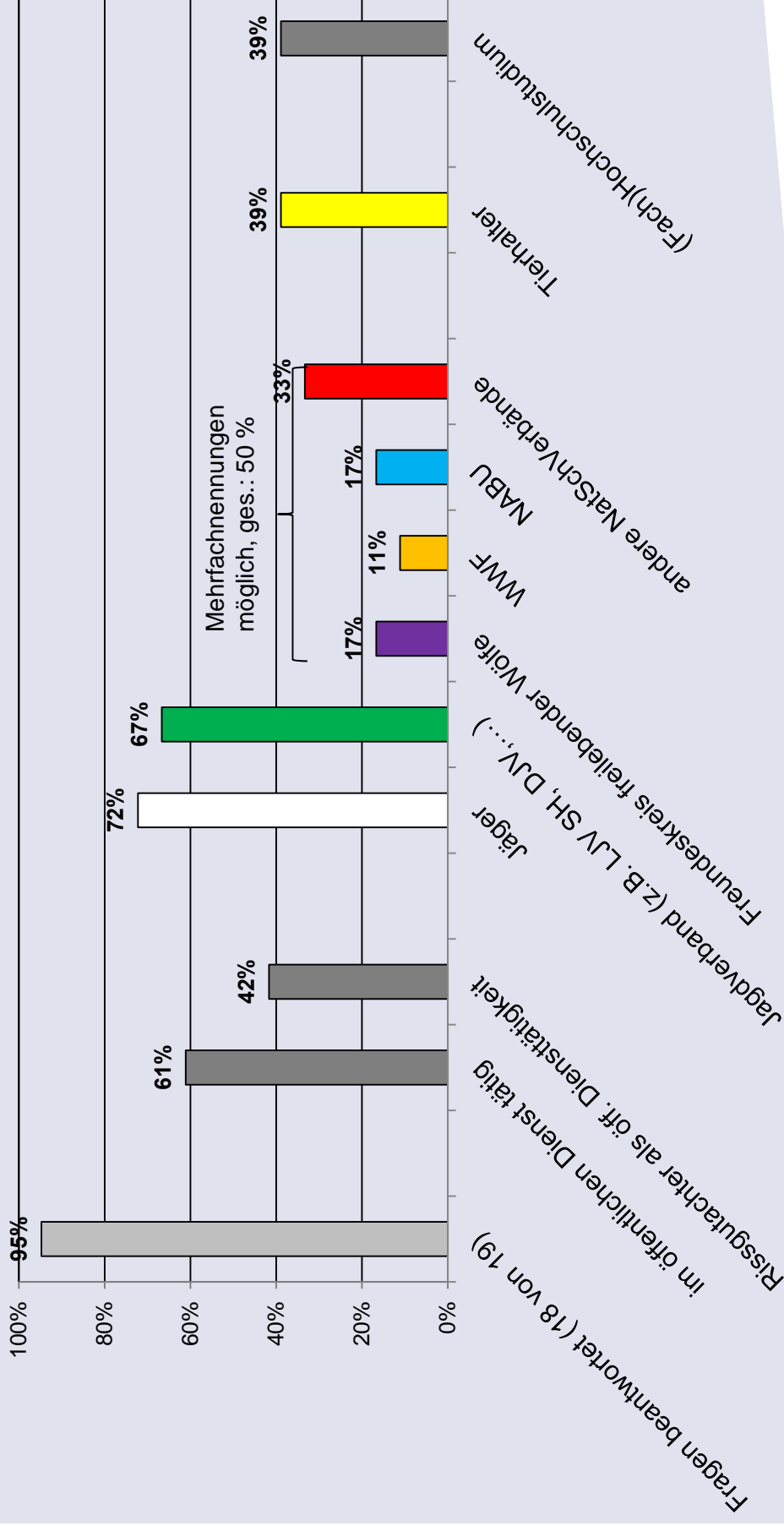
- 19 besonders geschulte Wolfsbetreuer, die gemeldete Rissvorfälle dokumentieren, Proben entnehmen und dem Tierhalter als Ansprechpartner dienen.
- Ziel: betroffenen Tierhalter helfen, die Billigkeitsleistungen des Landes in Anspruch zu nehmen

SH



Schleswig-Holstein
Ministerium für Energiewende,
Landwirtschaft, Umwelt und
ländliche Räume des Landes
Schleswig-Holstein

Wer sind die Rissgutachter?



Wolfsbetreuer
Schleswig-Holstein

Die Wolfsbetreuer Schleswig-Holstein sind nach §49 LNatschG Beauftragte des:



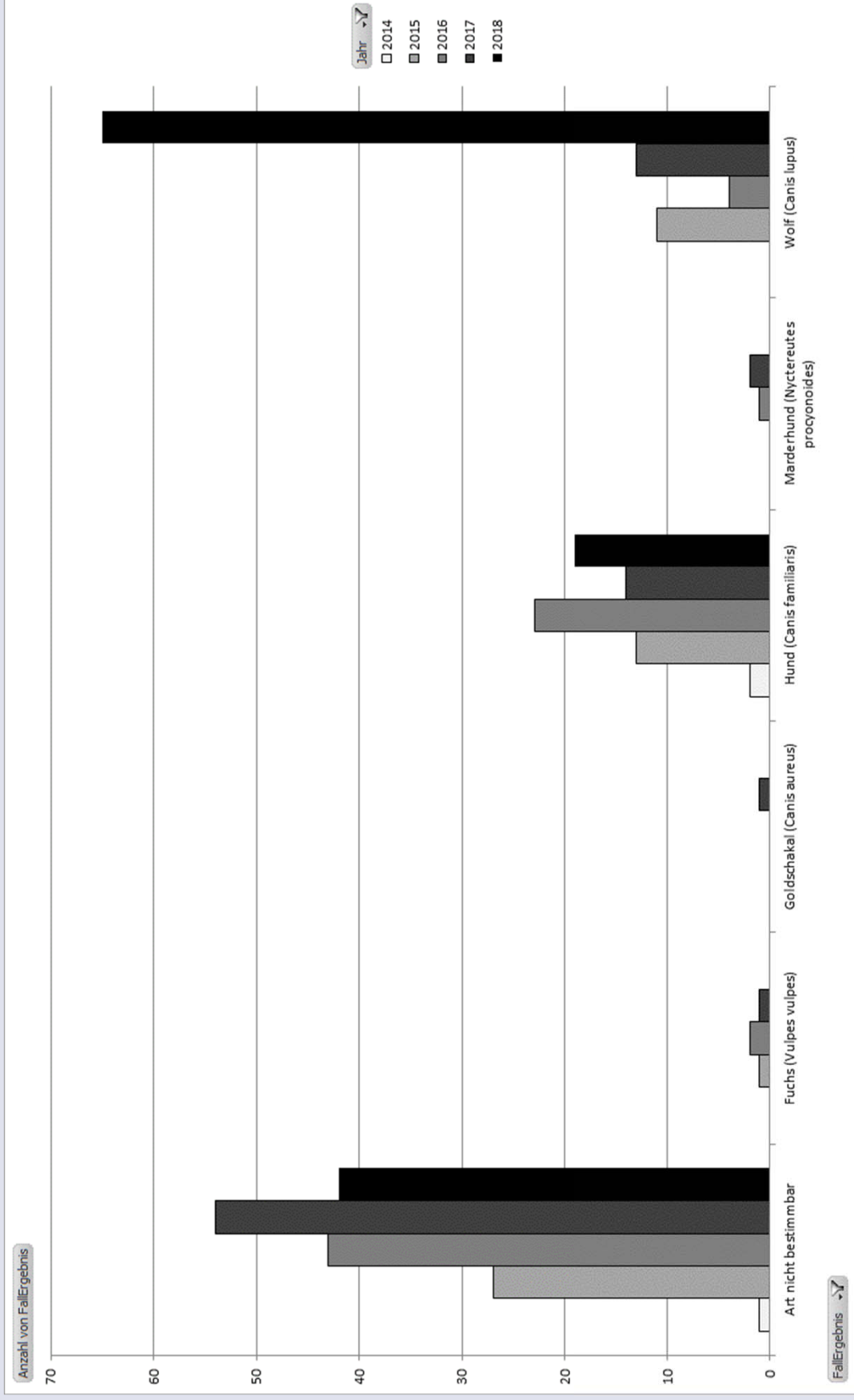
Schleswig-Holstein
Ministerium für Energiewende,
Landwirtschaft, Umwelt und
ländliche Räume des Landes
Schleswig-Holstein

Ablauf

- 1) Vorfall beim Viehhalter Anruf bei Notfallhotline Anruf bei Rissgutachter
 - Absprache zw. Viehhalter & Rissgutachter über Treffpunkt Fahrt zum Vorfall
- 2) Vor-Ort: Gespräch / Infos / Beruhigung, verletzte Tiere versorgen (Tierarzt rufen), Analyse & Dokumentation des Falls (Proben), Protokolle (1)
- 3) Kadavertransport (Landeslabor), Protokolle (2), Desinfektion...
- 4) Kontakt zu Halter, vorl. Ergebnisse,...



Genetik-Ergebnisse der untersuchten Risse (2014 bis Okt. 2018)



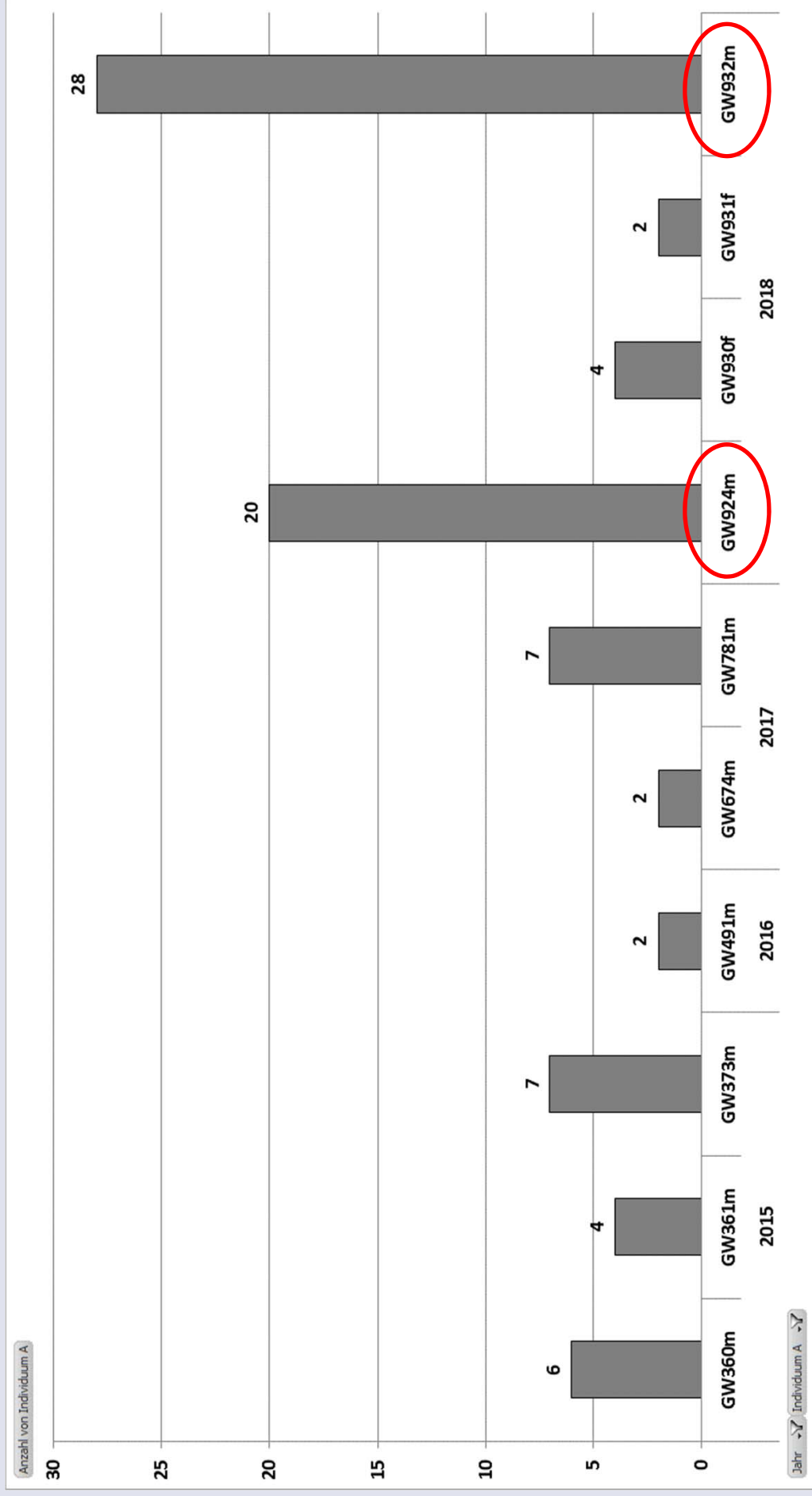
Wolfsbetreuer
Schleswig-Holstein

Die Wolfsbetreuer Schleswig-Holstein sind nach §49 LNatschG Beauftragte des:



Schleswig-Holstein
Ministerium für Energiewende,
Landwirtschaft, Umwelt und
ländliche Räume des Landes
Schleswig-Holstein

Wie viele Wölfe konnten wir genetisch nachweisen, wen wie oft?



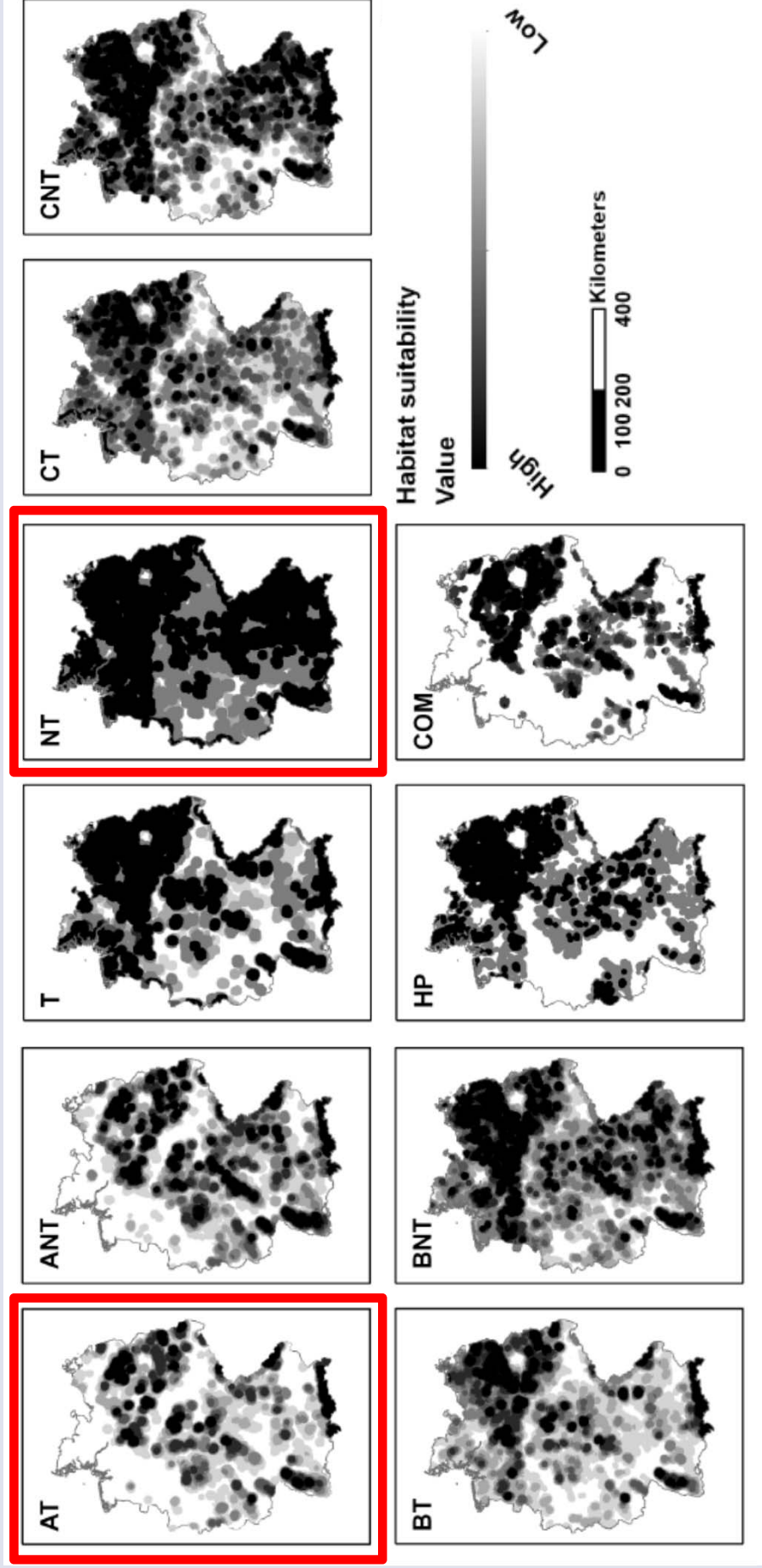
Wolfsbetreuer
Schleswig-Holstein

Die Wolfsbetreuer Schleswig-Holstein sind nach §49 LNatschG Beauftragte des:



Schleswig-Holstein
Ministerium für Energiewende,
Landwirtschaft, Umwelt und
ländliche Räume des Landes
Schleswig-Holstein

„Ist Schleswig-Holstein überhaupt für Wölfe geeignet?“



Fechter, D. & Storch, I. (2014): How Many Wolves (*Canis lupus*) Fit into Germany? The Role of Assumptions in Predictive Rule-Based Habitat Models for Habitat Generalists. *PLoS one*. 9. e101798. 10.1371/journal.pone.0101798.

„Ist Schleswig-Holstein überhaupt für Wölfe geeignet?“

Wir Wolfsbetreuer stellen diese Frage nicht, denn:

- Wölfe zeigen durch ihre Präsenz an, welche Räume sie als geeignet empfinden.
- Den Menschen muss überall geholfen werden, wo Wölfe Probleme bereiten.
- Weidetierreiche Regionen können ihre hohe Wolfseignung verlieren, wenn die Weidetiere wolfssicher geschützt werden.

Unsere Ziele:

- Der Umgang mit Wölfen soll zukünftig so konfliktarm und normal werden, wie die Gesellschaft heute mit Fuchs, Hirsch, Wildschwein, Fischotter, Uhu, Seeadler und Kolkkraben umzugehen gelernt hat.
- Wölfe halten sich dank der gesellschaftlichen Anpassungen dort auf, wo sie wenig stören.



Wolfsbetreuer
Schleswig-Holstein

Die Wolfsbetreuer und Rissgutachter unterstützen das Land dabei...

- den von Wölfen betroffenen Menschen zu helfen,
- die gesellschaftliche Akzeptanz für sich etablierende Wölfe zu erhöhen.

Die Wolfsbetreuer und Rissgutachter unterstützen die Betroffenen dabei...

- den Schadensersatz zu erhalten,
- gegen wolfsbedingte Schäden vorzubeugen.
- Viehalter brauchen keine Angst zu haben: Rissgutachter sind nicht ordnungsrechtlich tätig. Deren Arbeit ist zudem nur ein Teil mehrerer Untersuchungen. Die Entscheidung über Rissversacher wird anhand von vielen Gutachtenteilen vorgenommen.

Wir freuen uns auf Ihre Fragen!



Schleswig-Holstein
Ministerium für Energiewende,
Landwirtschaft, Umwelt und
ländliche Räume des Landes
Schleswig-Holstein