

# Rolle von Hochschulen bei der Regionalentwicklung

Ansätze zur Stärkung des deutsch-dänischen Grenzlandes

Vortrag im Wirtschaftsausschuss des Landtags, 08.12.2021

Referenten:

Dr. Christoph Jansen (Hochschule Flensburg)

Michael Otten (Wirtschaftsförderung der Stadt Flensburg und des Kreises Schleswig-Flensburg)

Dr. Klaus Schrader (Institut für Weltwirtschaft Kiel)



Hochschule  
Flensburg  
University of  
Applied Sciences

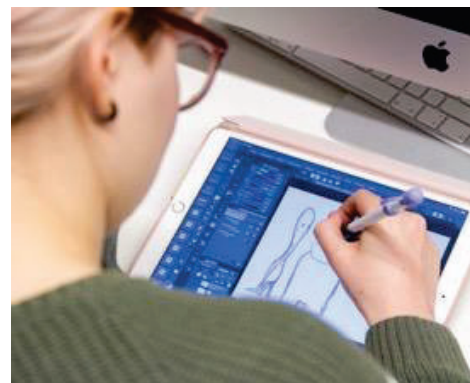
ausgezeichnet als:

**Innovative  
Hochschule**

Eine gemeinsame Initiative  
von Bund und Ländern



**WiREG**



# Wie stellt sich die Wirtschaft im deutsch-dänischen Grenzgebiet dar?



**Hochschule  
Flensburg**  
University of  
Applied Sciences

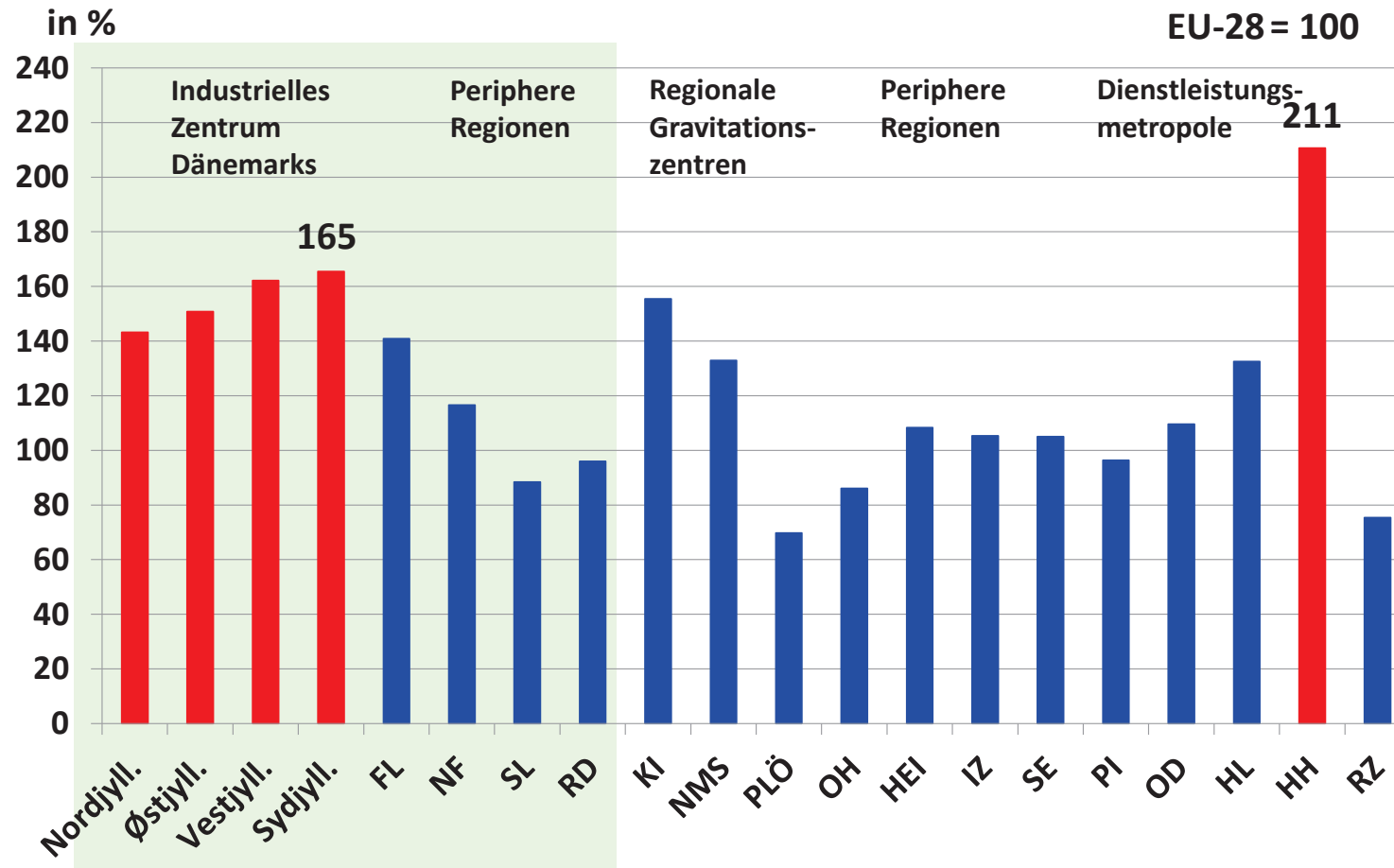
ausgezeichnet als:

**Innovative  
Hochschule**

Eine gemeinsame Initiative  
von Bund und Ländern

## Wellental zwischen Jütland und Hamburg

Relative Pro-Kopf-Einkommen 2017



**BIP pro Einwohner einer Region  
in Prozent des EU 28-  
Durchschnitts.**

Quelle: Eurostat (2020); eigene  
Zusammenstellung und Berechnungen.



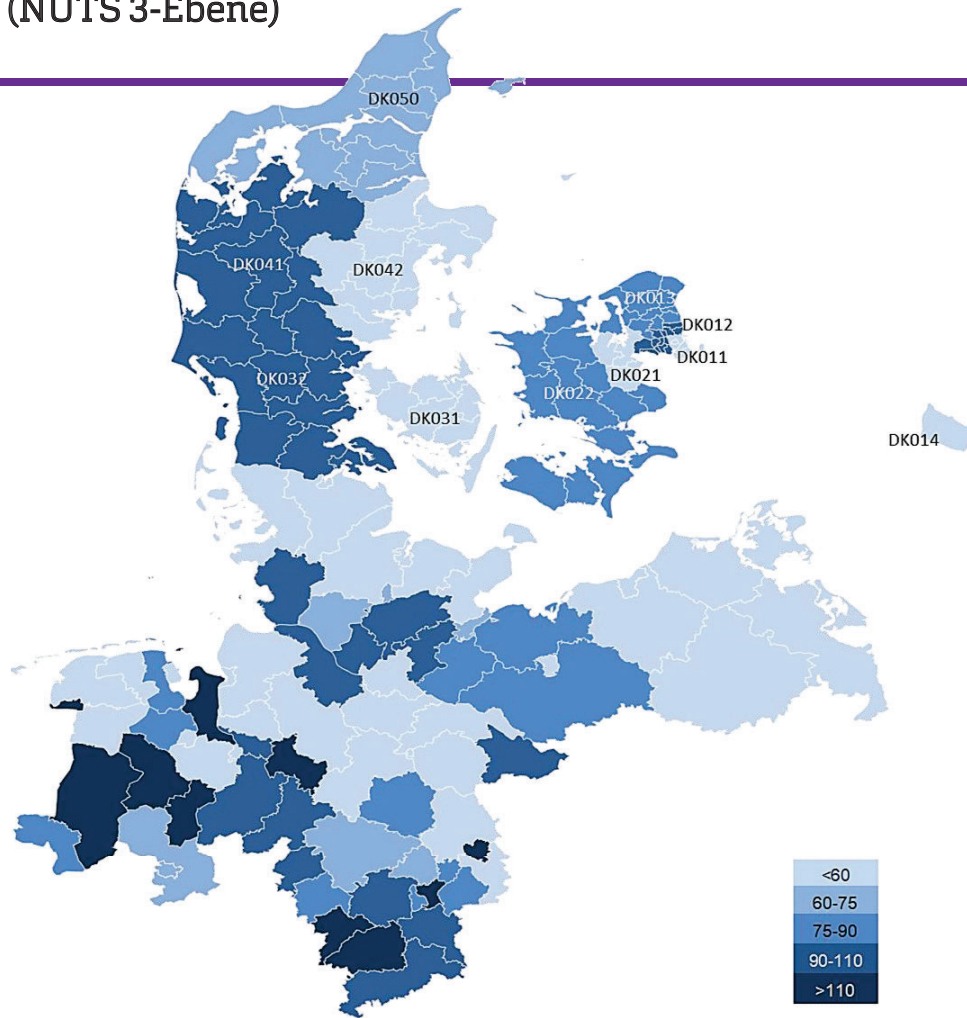
Hochschule  
Flensburg  
University of  
Applied Sciences

ausgezeichnet als:

**Innovative  
Hochschule**  
Eine gemeinsame Initiative  
von Bund und Ländern

Wie stellt sich die Wirtschaft im deutsch-dänischen Grenzgebiet dar?

## Industrialisierungsgrad in Norddeutschland und Dänemark (NUTS 3-Ebene)



Lokationskoeffizienten mit Deutschland = 100  
auf Basis der Bruttowertschöpfung

Unterstützt von Bing  
© GeoNames, Microsoft, TomTom, Wikipedia



**Hochschule  
Flensburg**  
University of  
Applied Sciences

ausgezeichnet als:

**Innovative  
Hochschule**  
Eine gemeinsame Initiative  
von Bund und Ländern

# Die Bedeutung der Hochschulen, insb. HAWs

*Am Beispiel: HS Flensburg und dem Projekt Grenzland  
Innovativ Schleswig-Holstein (GrinSH)*



**Hochschule  
Flensburg**  
University of  
Applied Sciences

ausgezeichnet als:

**Innovative  
Hochschule**

Eine gemeinsame Initiative  
von Bund und Ländern

## Forschungs- und Transferorientierung mittels „Innovative Hochschule“

Ausbau der Aktivitäten insb. durch Grenzland Innovativ Schleswig-Holstein (GrinSH)

### Unser (Selbst-)Verständnis:

- Wir tragen als **Innovationsmotor** zur „Resilienz“ unserer Region bei.
- Wir sind zuverlässige Partnerin für **angewandte F&E** in der deutsch-dänischen Wirtschaftsregion.
- Wir bauen unsere **Technologietransfer**-Angebote aus, um die **Wettbewerbsfähigkeit der Region** zu stärken.
- Wir initiieren im Rahmen von GrinSH einen **Transformationsprozess** hin zu einer transferstarken Hochschule:  
langfristiges Commitment auf 15% für F&T  
(leistungsorientierte Ressourcenplanung).

### Eckdaten zu GrinSH:

- Bundes- und Landesprogramm „Innovative Hochschule“
- einzige geförderte Hochschule in SH
- Laufzeit: 1.1.2018 bis 31.12.2022
- Fördersumme: 6,8 Mio. Euro.
- 7 Teilvorhaben: alle Fachbereiche beteiligt



Hochschule  
Flensburg  
University of  
Applied Sciences

ausgezeichnet als:



GrinSH

## Die übergeordneten Ziele von GrinSH

Dem Teilvorhaben "Regionalmanagement" kommt hierbei eine zentrale Bedeutung zu.

- **Transferorientierung der Hochschule ausbauen**
  - **Anpassung der Hochschulstrukturen** (u.a. Transferstrategie, Freistellungsmechanismen, Paketierung von akademischen Angeboten für die Wirtschaft)
    - ❖ **Challenges:** *Vorhaben gedeckelt durch Finanzsituation und Regularien, geringe Planbarkeit*
- **Methodische Zusammenarbeit im Rahmen von Regionalmanagement**
  - **Begleitforum Regionalmanagement** zum Erkennen von Kooperationspotenzialen
  - **Szenario-Studie** in Kooperation mit dem **IfW Kiel**
  - Generierung von „**Klebeeffekten**“ durch akademische Ausbildung mit **Karriereoptionen in Grenzregion**
    - ❖ **Challenges:** *unterschiedliche Spielregeln, systematisierte Infos zu Aktivitäten & Bedarfen*
- **Thematische Zusammenarbeit mit Partnern aus der Region**
  - Interdisziplinäre **Großprojekte** (z. B. GrinSH, TeStUp), Interreg-Kooperationen
  - Stärkung der Grenzregion in verschiedenen Schlüsselbereichen (Bildung, Arbeitsmarkt, Gründung)
    - ❖ **Challenges:** *Grundfinanzierung, Regularien zur Freistellung, Mechanismen zur Verbindlichkeit*



# Die Bedeutung der Hochschulen, insb. HAWs: am Beispiel der HS Flensburg

## Gründungslandschaft des deutschen Teils der Grenzregion

Vernetzung und Beteiligung an wirtschaftlichen Entwicklungen am Beispiel des Projektes TechStartUp@HS Flensburg

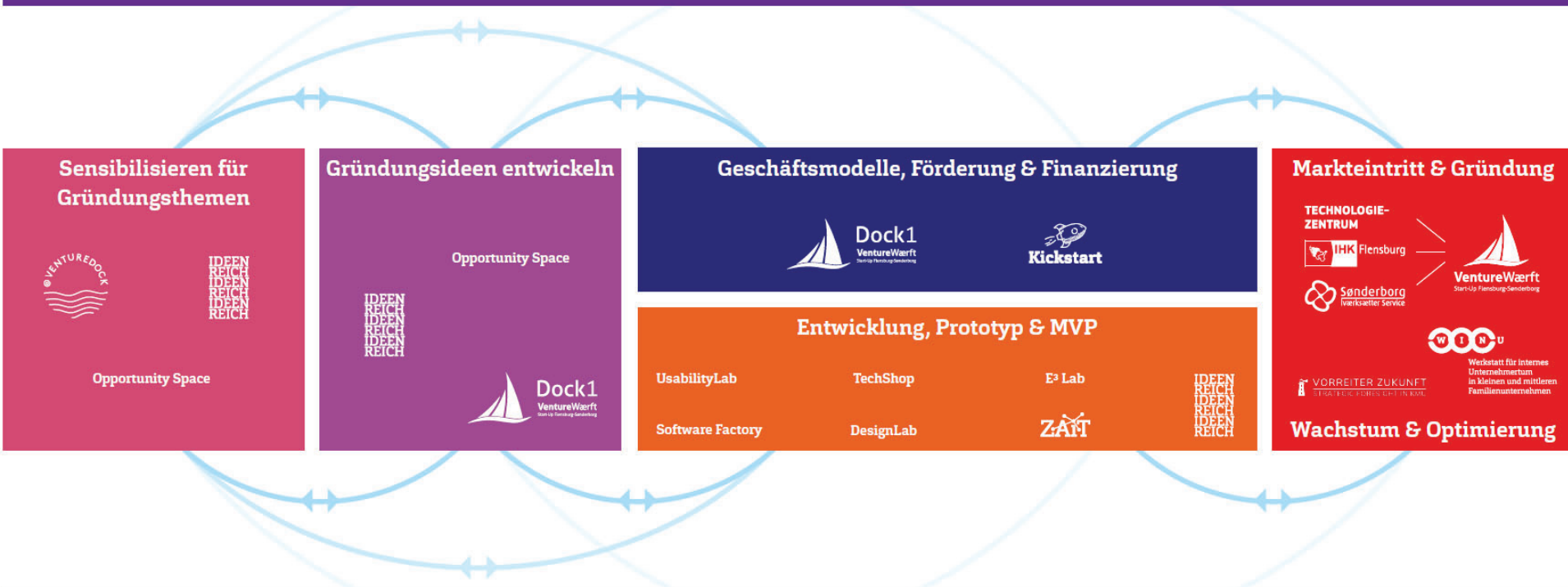
TeStUp



Jackstädt-Zentrum  
Forschung, Praxis, Zukunft.

Lehre & Forschung der HS Flensburg

Maschinenbau, Verfahrenstechnik und Maritime Technologien  
Energie und Biotechnologie | Information und Kommunikation | Wirtschaft



Hochschule  
Flensburg  
University of  
Applied Sciences

ausgezeichnet als:

Innovative  
Hochschule

Eine gemeinsame Initiative  
von Bund und Ländern

Europa-Universität Flensburg, SDU, IHK Flensburg, Handwerkammer Flensburg, FLENSBURG, STARTUP.SH

Region & Netzwerk der HS Flensburg

WE StartUp. SH, WiREG, WFG, FÖRDEGYMNASIUM FLENSBURG

Stand:  
Mai 2021



# Chancen für unser Bundesland durch ausgebaute Stärken mithilfe der Hochschulen, insb. der HAWs



**Hochschule  
Flensburg**  
University of  
Applied Sciences

ausgezeichnet als:

**Innovative  
Hochschule**

Eine gemeinsame Initiative  
von Bund und Ländern

## Weiterführung von Grenzland Innovativ SH

Konzipierung einer „FabRegion“: Folgeantrag „Fab Region innovativ Schleswig-Holstein (FISH)“

- Aufbauend auf bisherige GrinSH-Aktivitäten der 1. Förderperiode
- Beruhend auf Grundidee der **FabCity**:  
Bis 2054 produzieren FabCity-Städte mindestens 50 % der von ihnen verbrauchten Energie, Lebensmittel und Produkte selbst und setzen Strategien der Kreislaufwirtschaft für die Relokalisierung der Produktion und die technologische Befähigung der Bürger\*innen ein.
- **„FabRegion“** (deutsch-dänische Grenzregion) erweitert den Begriff der „FabCity“
  - Wissenstransfer für eine **deutsch-dänische Fab(Grenz-)Region – „Regionale Herausforderungen in einer globalen Wirtschaft“**
  - spezifische **Transfer-Maßnahmen für die Region** bündeln, um zentrale **regionale Herausforderungen im globalen Kontext** aufzugreifen
  - **Vernetzung mit Stakeholdern** nach innen (in die Hochschule/Teilvorhaben) und nach außen (Region, FabCity Verbund)



Hochschule  
Flensburg  
University of  
Applied Sciences

ausgezeichnet als:

**Innovative  
Hochschule**  
Eine gemeinsame Initiative  
von Bund und Ländern

## Hochschulen als Leuchttürme für die wirtschaftliche Entwicklung einer Region

„Faktor 10“: Innovationen für Schleswig-Holstein durch eine weitsichtige Wissenschaftspolitik

- **Kluge Hochschulpolitik – exponentielle Wirkung**

Kluge Hochschulentwicklung als Basis für eine innovative, wirtschaftlich-technologische Standortpolitik: ... zu einem Zehntel der Kosten, die Bayern für die Gründung einer neuen TU aufwendet!

- **Kleines Land – Große Kraft**

Hochschulpolitik ist auch Wirtschaftspolitik. Es braucht nicht immer neue Strukturen: Für Innovation und technologische Transformation braucht es Akteure, die konkreten und umsetzbaren Impact in der Region entfesseln!

- **HAWs als Assets für eine kluge Wissenschafts- und Wirtschaftspolitik**

Es könnte sofort losgehen – unsere HAW bieten eine optimale Plattform für transferbasierte Innovationen: Durch eine gegenfinanzierte Absenkung der Lehrverpflichtungen könnten zusätzliche Expertinnen und Experten in unseren HAWs die Schnittstelle von Wissenschaft und Wirtschaft in guter regionaler Ausgewogenheit verlässlich bedienen!



Hochschule  
Flensburg  
University of  
Applied Sciences

ausgezeichnet als:

**Innovative  
Hochschule**  
Eine gemeinsame Initiative  
von Bund und Ländern

Herzlichen Dank für Ihre  
Aufmerksamkeit.



**Hochschule  
Flensburg**  
University of  
Applied Sciences

ausgezeichnet als:

**Innovative  
Hochschule**

Eine gemeinsame Initiative  
von Bund und Ländern

## Kontaktdaten



**Dr. Christoph Jansen**  
*Präsident der Hochschule Flensburg*  
Christoph.Jansen@hs-flensburg.de



**Dr. Klaus Schrader**  
*Leiter des Bereichs „Schwerpunktanalysen“ im  
Institut für Weltwirtschaft Kiel*  
Klaus.Schrader@ifw-kiel.de



**Michael Otten**  
*Geschäftsführer der Wirtschaftsförderungs- und  
Regionalentwicklungsgesellschaft Flensburg/Schleswig*  
otten@wireg.de



**Hochschule  
Flensburg**  
University of  
Applied Sciences

ausgezeichnet als:

**Innovative  
Hochschule**  
Eine gemeinsame Initiative  
von Bund und Ländern



**WiREG** 