

**Bildungsausschuss am 22.09.2022**  
**TOP 4 - Vorstellung der Arbeit des Schleswig-Holsteinischen**  
**Instituts für Berufliche Bildung (SHIBB)**

Schleswig-Holsteinischer Landtag  
Umdruck 20/197



**SHIBB Landesamt**  
Schleswig-Holsteinisches  
Institut für  
Berufliche Bildung

# Warum hat die Landesregierung das SHIBB gegründet?

- Bündelung von Verantwortlichkeiten und Kompetenzen im SHIBB,
- Erhöhung der Attraktivität und der Qualität der dualen Ausbildung
- Verbesserung Übergang junger Menschen von Schule/Beruf
- Reduzierung der Anzahl und Verweildauer junger Menschen im Übergangsbereich, weitere Senkung der Jugendarbeitslosigkeit,
- Stärkung der Zusammenarbeit zwischen Schule, Wirtschaft, Sozialpartnern, Jugendhilfe und Sozialleistungsträgern zur Verbesserung der Ausgangssituation von Schulabgängern auch auf Landesebene insbesondere zwischen Berufsbildenden Schulen und Wirtschaft über die Zusammenarbeit im Beirat des SHIBB

SHIBB-Aufsicht  
seit 01.09.2022

# MBWFK

Dienst-, Fach- und Rechtsaufsicht über das SHIBB

## Kuratorium

Beratendes Gremium aus  
Arbeitgebern, Arbeitnehmern,  
Schulträgern, BBS/RBZ und  
Ministerien (MBWFK, MWVATT,  
MJG, MSJFSIG, MLLEV)

## MJG

Grundsatzangelegenheiten der  
Gesundheits- und Pflegeberufe

II 5

II 53

Fach- und  
Rechtsaufsicht

III 3

III 34

III 39

Dienst-, Fach- und  
Rechtsaufsicht

Übergang zum 1.9.

VII 53

## MLLEV

Aufsicht Landwirtschaftskammer

## MSJFSIG

Soz. Berufe insbes. KiTa

## MWVATT

Rechtsaufsicht IHK/HwK

Direktor/in SHIBB

# SHIBB

Allgemeine Aufgaben

Berufliche Ausbildung

in Gesundheits- und  
Pflegeberufen      Betriebliche Berufsausbildung  
und Übergang Schule-Beruf

Schulische  
Berufliche Bildung  
Obere Schulaufsicht

Landesseminar  
Berufliche Bildung

Wahrnehmung der  
staatlichen  
Aufgaben

Gestaltung  
in  
Zusammen-  
arbeit mit  
Kammern

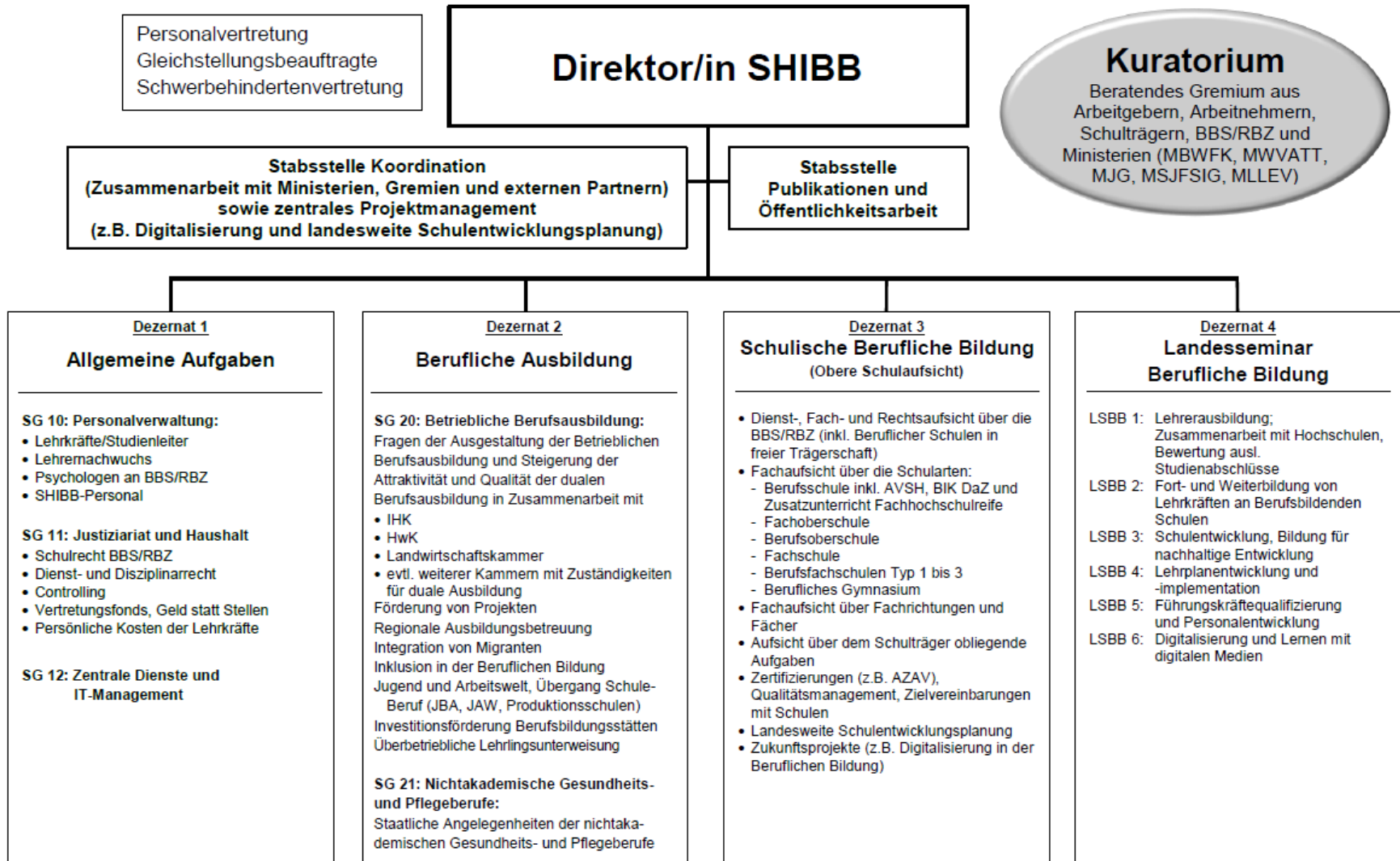
Fach-,  
Dienst- und  
Rechts-  
aufsicht

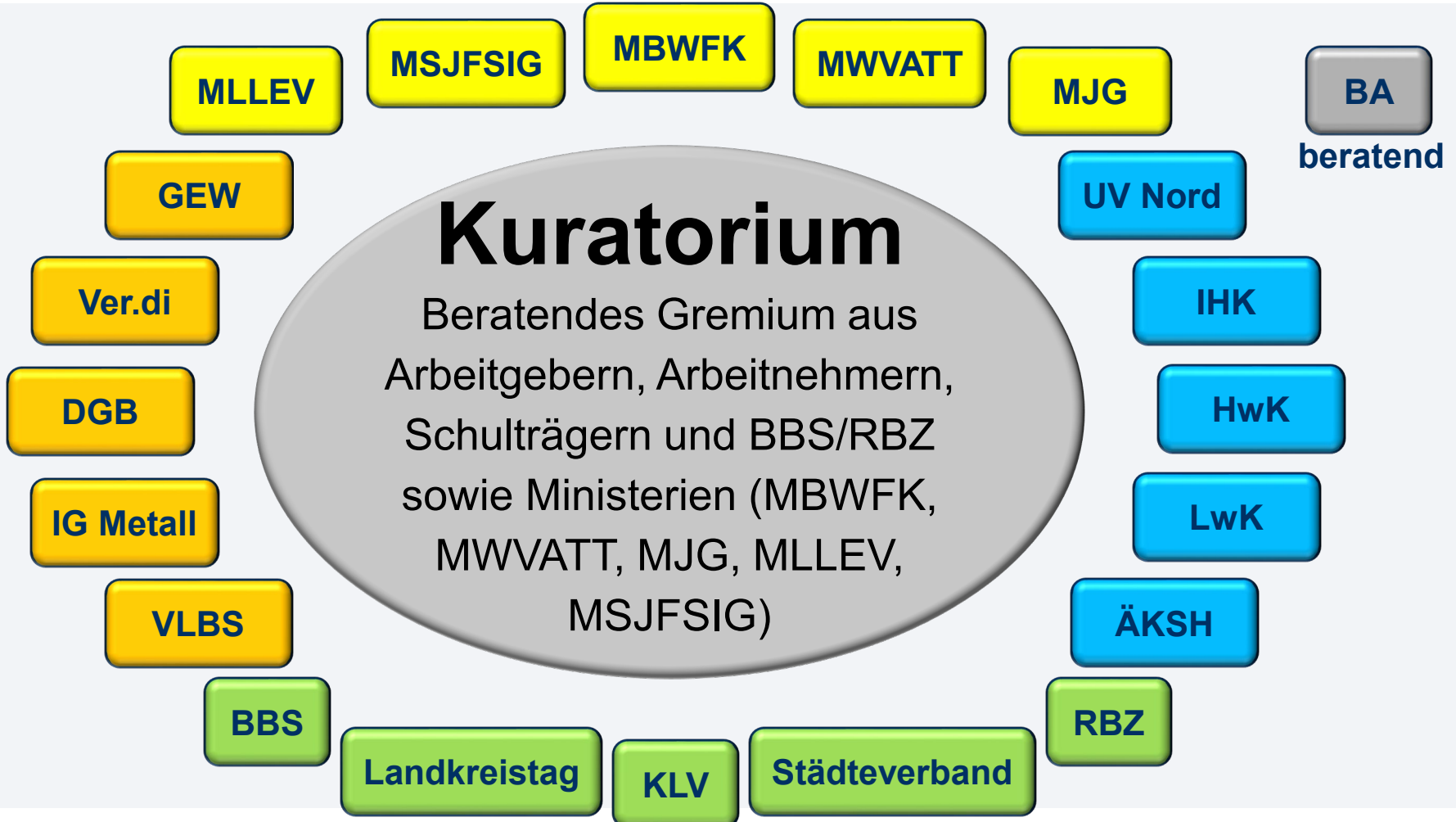
Private Schulen der  
nicht akademischen  
Gesundheits- und  
Pflegeberufe

Betriebliche  
Berufsausbildung

Öffentliche Berufsbildende  
Schulen und Regionale  
Berufsbildungszentren

# SHIBB-Modell Landesamt beim Ministerium für allgemeine und berufliche Bildung, Wissenschaft, Forschung und Kultur





# Aktuelle und zukünftige Herausforderungen und Schwerpunkte der Arbeit des SHIBB

- Attraktivität der beruflichen Ausbildung steigern und Potenziale aufzeigen
- Verbesserung des Überganges junger Menschen von der Schule in den Beruf
- Sicherung einer flächendeckenden und qualitativ hochwertigen dualen Ausbildung im ganzen Land unter verbesserter Verzahnung von schulischem und betrieblichem Teil der dualen Ausbildung
- Einstieg in eine landesweite Schulentwicklungsplanung (Masterplan)
- Digitalisierung und Lernen mit Digitalen Medien
- Lehrkräftegewinnung und Personalentwicklung

# Studie zu den Anforderungen an die berufliche Bildung

in Schleswig-Holstein

Ergebnispräsentation

[schleswig-holstein.de](https://schleswig-holstein.de) - Schleswig-Holsteinisches Institut für Berufliche Bildung - Prognos-Studie



# Empfehlung - Ganzheitliche Schulentwicklungsplanung mit ausgleichender, landesweiter Perspektive







## Empfehlung – Modellhafte Erprobung flexibler Ansätze



### Kernidee:

- Ortsnahe Vermittlung allgemeinbildender und grundlegender Inhalte ggf. gebündelt für verschiedene Ausbildungsberufe
- Vermittlung fachspezifischer Inhalte durch Schulen mit dem entsprechenden Profil:
  - Zeitweise Beschulung an diesen Schulen
  - Digitale oder hybride Ansätze ggf. auch Teilnahme in den lokalen Schulen

### Voraussetzungen:

- Schrittweise Erprobung in ausgewählten Ausbildungsberufen und Schulen
- Übergreifende fachliche Begleitung durch das SHIBB zum Transfer bewährter Ansätze



# Empfehlungen – Schulen und übergreifend Aufsicht und Koordinierung zukunftsfest aufstellen



## Weiterentwicklung der ....

### ...Ausbildungsgänge

- Prüfung eines Ausbaus ein- bis zweijähriger Ausbildungen
- Bedarfsanalyse zur Teilzeitausbildung und modellhafte Erprobung
- Entwicklung und Verbreitung zusätzlicher Qualifizierungsmodule

### ... schulischen Strukturen

- Stärkung von multi-professionellen Teams
- Strukturierter. landsweiter fachlicher Austausch
- Systematische Auswertung der Pandemieerfahrungen mit digitalem Unterricht
- Qualitätsoffensive digitale Bildung

### ...übergreifenden Strukturen & Prozesse

- SHIBB als Momentum für Veränderung
- SHIBB als Koordinatorin von Entwicklungsprozessen
- Zeitkontingente für schulische Akteuren

# Grundlagen einer landesweiten Schulentwicklungsplanung durch das SHIBB

## Ausgangslage: Berufliche Bildung in Schleswig-Holstein

### 35 Berufsbildende Schulen in Schleswig-Holstein

#### 16 Berufliche Schulen (BBS)

Ahrensburg, Bad Oldesloe, Elmshorn, Eutin, Flensburg (Fachschule für Seefahrt), Husum, Lübeck (sieben Schulen, inkl. Seemannschule), Niebüll, Oldenburg, Pinneberg

#### 19 Regionale Berufsbildungszentren (RBZ)

Bad Segeberg, Kiel (vier Schulen), Flensburg (drei Schulen), Itzehoe, Meldorf, Mölln, Neumünster (drei Schulen), Norderstedt, Plön, Rendsburg (zwei Schulen), Schleswig

Beschulung von ca. **250 Berufen** im Rahmen der dualen Ausbildung:

- **133 Berufe**: Ausbildung an einer Schule
- **32 Berufe**: Ausbildung an zwei Schulen
- **14 Berufe**: Ausbildung an drei Schulen - usw.

# Grundlagen einer landesweiten Schulentwicklungsplanung durch das SHIBB

## Ausgangslage: Berufsbildende Schulen in Schleswig-Holstein



**Beachte:** Die Schulen verfügen oft über Außenstellen!

# Vielen Dank für Ihre Aufmerksamkeit!



**SHIBB Landesamt**  
Schleswig-Holsteinisches  
Institut für  
Berufliche Bildung