

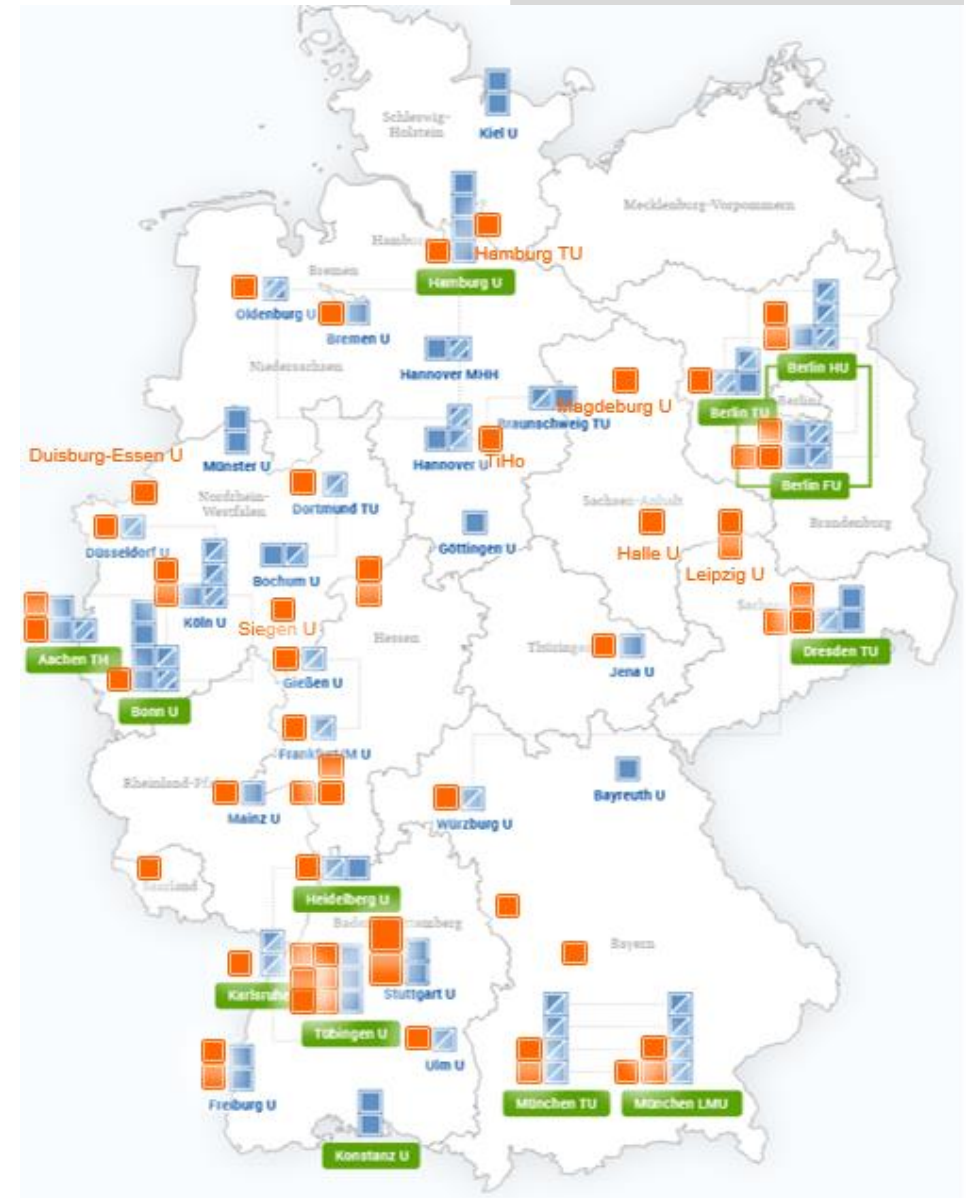
Die Kieler Universität im Wettbewerb um Exzellenzcluster

Schleswig-Holsteinischer Landtag
Umdruck 20/2932 (neu)



Der Exzellenzwettbewerb ist hoch kompetitiv

- Es wurden **143** Clusterskizzen von **59** Hochschulen aus **16** Bundesländern eingereicht (CAU: 3)
- Auswahl von **41** Clusterskizzen aus **37** Hochschulen aus **13** Bundesländern (Quote: 29%)
- damit stellen **22** Hochschulen keine neuen Anträge
- **41** Clusterskizzen und **57** Fortsetzungsanträge konkurrieren um insgesamt **70** zu fördernde Cluster



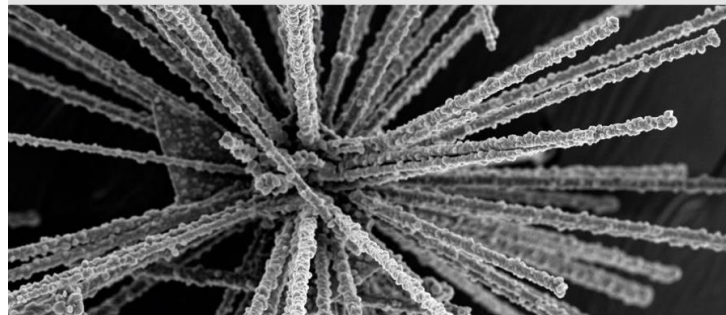
Evolutionary Rescue

Erarbeitung evolutionärer Konzepte für nachhaltige Interventionen als Antwort auf die dramatischen Umweltveränderungen im Anthropozän (z.B. Klimaveränderung, Globalisierung)



Networked Matter

Entwicklung „Vernetzter Materien“, die direkt in ein dynamisches System eingreifen, um dessen Leistung oder Widerstandsfähigkeit zu verbessern



Ocean Health

Erforschung der Natur und der Verbreitung von Krankheitsprozessen im Meer sowie deren Auswirkungen auf die Umwelt und verschiedene Aspekte gesellschaftlichen Lebens





Feedback in allen Gutachten:

- Initiativen sehr zeitgemäß, Themen von hoher Relevanz
- Beteiligte Forschende alle sehr stark, führend in ihren Gebieten
- Bestens in den strategischen universitären Themenschwerpunkten verankert
- Vorhandene Infrastrukturen „große Stärke“, „ausgezeichnet“, „hervorragend“
- „Passgenaue Berufungen“ und „erfreuliche personelle Stärkung“ der Themen in den letzten Jahren
- Kooperationen passgenau für die Kieler Themen

Empfehlungen der Gutachtenden (Sammlung aus den unterschiedlichen Gutachten)

- Ausgewogenheit zwischen theoretischen und experimentellen Arbeiten optimieren
- Die Synergie zwischen Teilaspekten könnte verbessert werden
- Bessere Darstellung zum Umgang mit großen Datenmengen wünschenswert
- Bezüge zwischen Methoden und Fragestellungen präziser ausarbeiten.

