

Aktuelle Regeln in Schleswig-Holstein seit dem 19. September 2020.



Ein Text in Leichter Sprache.

Liebe Schleswig-Holsteiner und Schleswig-Holsteinerinnen!

Jeden Tag gibt es neue Corona-Fälle.

Obwohl wir uns an viele Corona-Regeln halten.

In Schleswig-Holstein stecken sich jeden Tag
etwa **40 Menschen** mit dem Corona-Virus an.

Deswegen gibt es nun **sehr oft neue** Corona-Regeln.

Es gibt einen neuen Erlass der Landes-Regierung.

Mit neuen Regeln.

Die Regeln gelten seit dem **19. September 2020**.

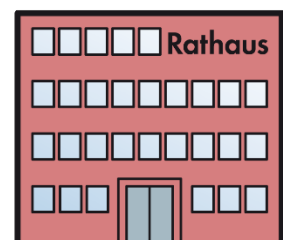
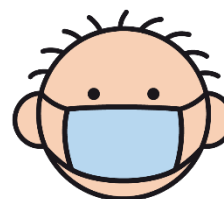


Diese neuen Regeln gelten in Schleswig-Holstein:

In öffentlichen Gebäuden gibt es nun eine
Masken-Pflicht.

Zum Beispiel im Rathaus.

Oder im Bürger-Amt.



Ein Projekt von:

Mit freundlicher Unterstützung von:

Veranstaltungen mit **mehr als 1.500 Personen** sind **nicht** erlaubt.

Denn:

Vor allem bei Feiern und Veranstaltungen stecken sich viele Menschen mit dem Corona-Virus an.



Auf Märkten und Messen sind **draußen** bis zu **1.500 Personen** erlaubt.

Und **drinnen** bis zu **750 Personen**.

Zum Beispiel in Messe-Hallen.



Bei Veranstaltungen im **Sitzen**:

Zum Beispiel:

Bei Vorträgen oder im Kino gelten die bekannten Regeln.



Das heißt:

Es darf nur die **Hälfte** von allen Sitz-Plätzen besetzt sein.

Und alle Personen müssen einen Mund-Nasen-Schutz tragen.



Dann sind auch hier

draußen bis zu **1.500 Personen** erlaubt.

Und **drinnen** bis zu **750 Personen**.

Für **Sport-Veranstaltungen**

gelten besondere Regeln.

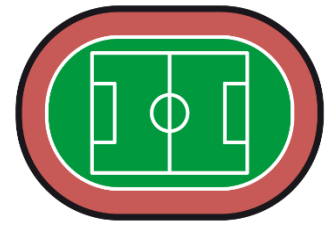
Zum Beispiel für Fußball-Spiele

in einem großen Stadion.

Hier dürfen mehr Personen zuschauen.

Aber nur:

Wenn sich alle an die **Hygiene-Regeln** halten.



Bei allen **öffentlichen Veranstaltungen**
müssen die Besucher und Besucherinnen
ihre **Kontakt-Daten** aufschreiben.



Private Feiern sind nun
mit mehr Personen erlaubt.

Zum Beispiel:

- Familien-Feiern,
- Geburtstags-Feiern
- oder Hochzeiten.

Draußen sind bis zu **150 Personen** erlaubt.

Und **drinnen** bis zu **50 Personen**.



In manchen Land-Kreisen müssen Sie
Familien-Feiern vorher **anmelden**.

Und die feiernden Personen müssen
ihre **Kontakt-Daten** aufschreiben.



Tanzen zu zweit ist wieder erlaubt.
Aber Sie müssen **2 Meter** Abstand halten
zu anderen Tanzenden.



Aber:

Wenn die Zahl der Corona-Fälle steigt:
Dann wird diese Regel angepasst.
Dann sind private Feiern wieder nur
mit weniger Personen erlaubt.

Die neuesten Infos zu den Corona-Regeln
in Schleswig-Holstein finden Sie:
Auf der Internet-Seite von der **Landes-Regierung**.
[Dafür klicken Sie hier.](#)



Bilder: METACOM Symbole © Annette Kitzing
© Europäisches Logo für einfaches Lesen: Inclusion Europe

Ein Projekt von:

Mit freundlicher Unterstützung von: