

Aktuelle Infos zum Corona-Virus in Schleswig-Holstein.



Ein Text in Leichter Sprache.

Liebe Schleswig-Holsteiner und Schleswig-Holsteinerinnen!

Seit Juli 2020 sind die Corona-Regeln nicht mehr so streng.

Zum Beispiel:

- Viele Menschen machen gerade Urlaub:
In Deutschland oder im Ausland.
- Alle Geschäfte sind wieder offen.
- Wir dürfen uns wieder mit mehr Menschen treffen.

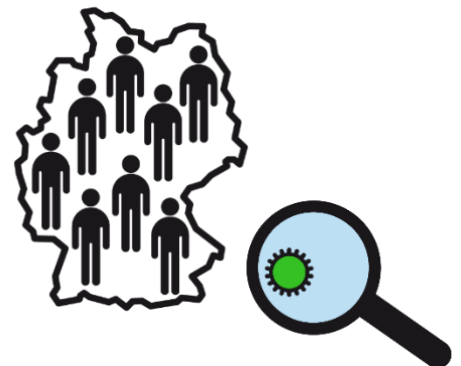


Wie hat sich die Corona-Lage dadurch verändert: In Deutschland und in Schleswig-Holstein?

In **Deutschland** gibt es wieder
mehr Corona-Fälle.

Das heißt:

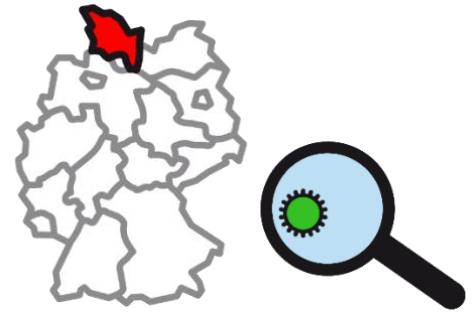
Es haben sich wieder mehr Menschen
mit dem Corona-Virus angesteckt.



Ein Projekt von:

Mit freundlicher Unterstützung von:

In **Schleswig-Holstein** gibt es fast 4.000 Corona-Fälle. Davon sind die meisten Menschen wieder gesund. Aber es kommen jeden Tag neue Corona-Fälle dazu.



Welche wichtigen Regeln gibt es zurzeit?

Viele Menschen kehren aus dem **Urlaub** zurück. Einige waren in **Risiko-Gebieten**. In einem Risiko-Gebiet haben viele Menschen das Corona-Virus. Zum Beispiel in der Türkei. Oder in Rumänien.



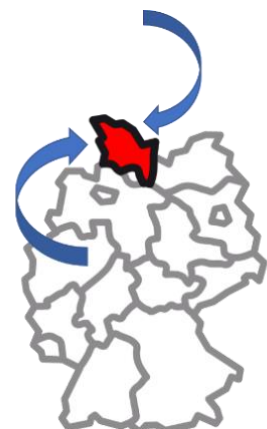
Welche Länder als Risiko-Gebiete gelten, kann sich jeden Tag ändern. Auf der Internetseite vom Robert-Koch-Institut stehen die Namen der aktuellen Risiko-Gebiete.

Wenn Sie aus einem Risiko-Gebiet nach Schleswig-Holstein zurückkommen: Dann gelten diese Regeln:

- Sie müssen einen **Corona-Test** machen.
- Und Sie müssen **14 Tage** in Quarantäne.

Das heißt:

Sie dürfen 14 Tage lang **keinen** Kontakt zu anderen Personen haben.



Ein Projekt von:

Mit freundlicher Unterstützung von:

Es gibt auch eine neue **Reise-Warnung**

von der Bundes-Regierung:

Reisende sollen möglichst

nicht nach Spanien reisen.

Weil es dort wieder viele Corona-Fälle gibt.



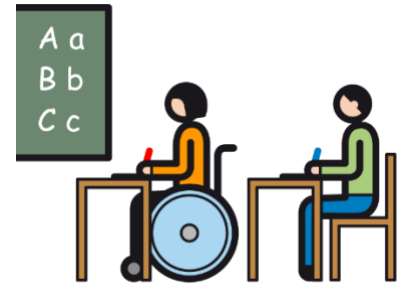
Die **Schulen** in Schleswig-Holstein

sind wieder geöffnet.

Seit dem **10. August 2020**.

In den Schulen gelten

besondere Hygiene-Regeln.



Es gibt Lockerungen im **Sport**.

Ab dem **19. August 2020** dürfen Sport-Vereine

wieder in größeren Gruppen trainieren.



Auch Wettkämpfe sind wieder erlaubt.

Zum Beispiel Test-Spiele.

Oder Liga-Spiele.

Bei Spielen im Freien

sind bis zu 500 Zuschauer erlaubt.

In den Sport-Hallen gelten besondere Regeln.



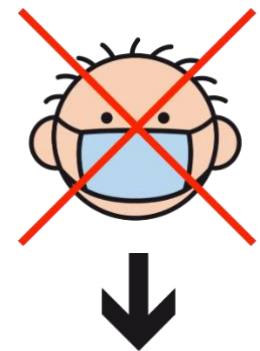
Die meisten Menschen in Deutschland finden die Regeln zum Schutz vor Corona **gut und wichtig**. Das ist das Ergebnis von einer Befragung.



Viele Menschen halten sich an die Corona-Regeln. Aber nicht alle.

Wer sich **nicht** an die Regeln hält:
Der muss hohe Geld-Strafen zahlen.

Zum Beispiel in Schleswig-Holstein:
Wer **keinen** Mund-Nasen-Schutz trägt.
Zum Beispiel im Geschäft oder im Bus:
Der muss **150 Euro** Strafe zahlen.



Das gilt **nicht**:
Für Menschen mit einer Ausnahme-Regelung.



Im Moment sind wieder viele Dinge erlaubt.

Umso wichtiger ist:

Dass sich alle Menschen
an die bekannten **AHA-Regeln** halten:

A wie **A**bstand halten.

H wie **H**ygiene-Regeln

A wie **A**lltags-Maske

Das heißt:

Mund-Nasen-Schutz oder Visier.



Mehr Infos zu den Corona-Fällen
in Schleswig-Holstein finden Sie:
Auf der Internet-Seite von der Landes-Regierung.
[Dafür klicken Sie hier.](#)



Bilder: METACOM Symbole © Annette Kitzinger
Fotos: © Pixabay
© Europäisches Logo für einfaches Lesen: Inclusion Europe

Ein Projekt von:



Mit freundlicher Unterstützung von:

