

# Hafengruppe Brunsbüttel Ports GmbH & Glückstadt Port GmbH & Co. KG

Vortrag von: Frank Schnabel  
Datum: 02.11.2011



Elbehafen Brunsbüttel



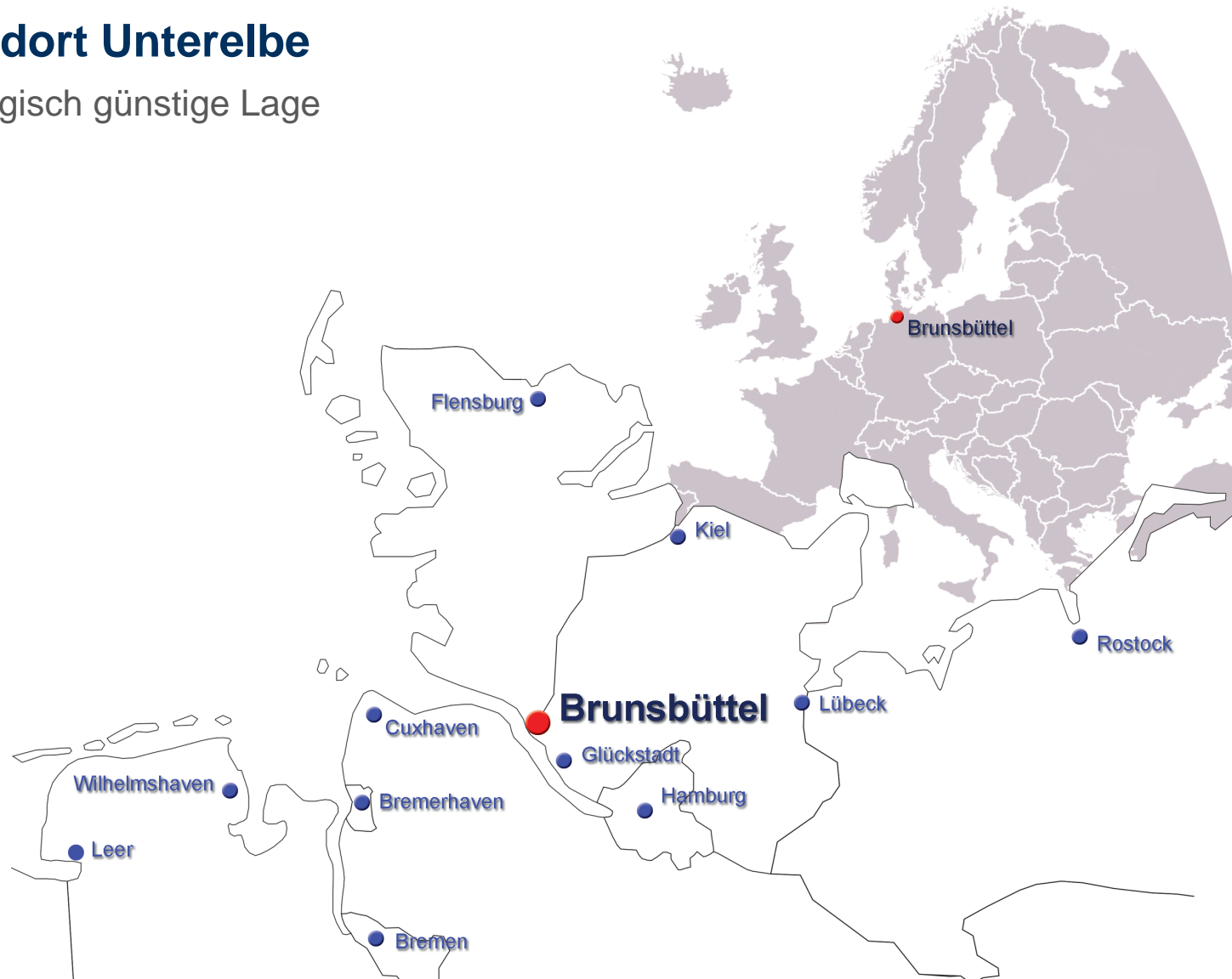
Hafen Ostermoor Brunsbüttel



Ölhafen Brunsbüttel

# Standort Unterelbe

Strategisch günstige Lage



# Die Brunsbüttel Ports GmbH

## Kurzüberblick



Brunsbüttel Ports GmbH ist 100% Eigentümer und Betreiber der Infra- und Suprastruktur der Häfen:

- ❖ Elbehafen
- ❖ Hafen Ostermoor (im NOK)
- ❖ Ölhafen (im NOK)

Brunsbüttel Ports GmbH betreibt zudem den Hafen Glückstadt und zwei Terminals in Hamburg bei der Aurubis AG und dem Kohlekraftwerk Hamburg-Moorburg

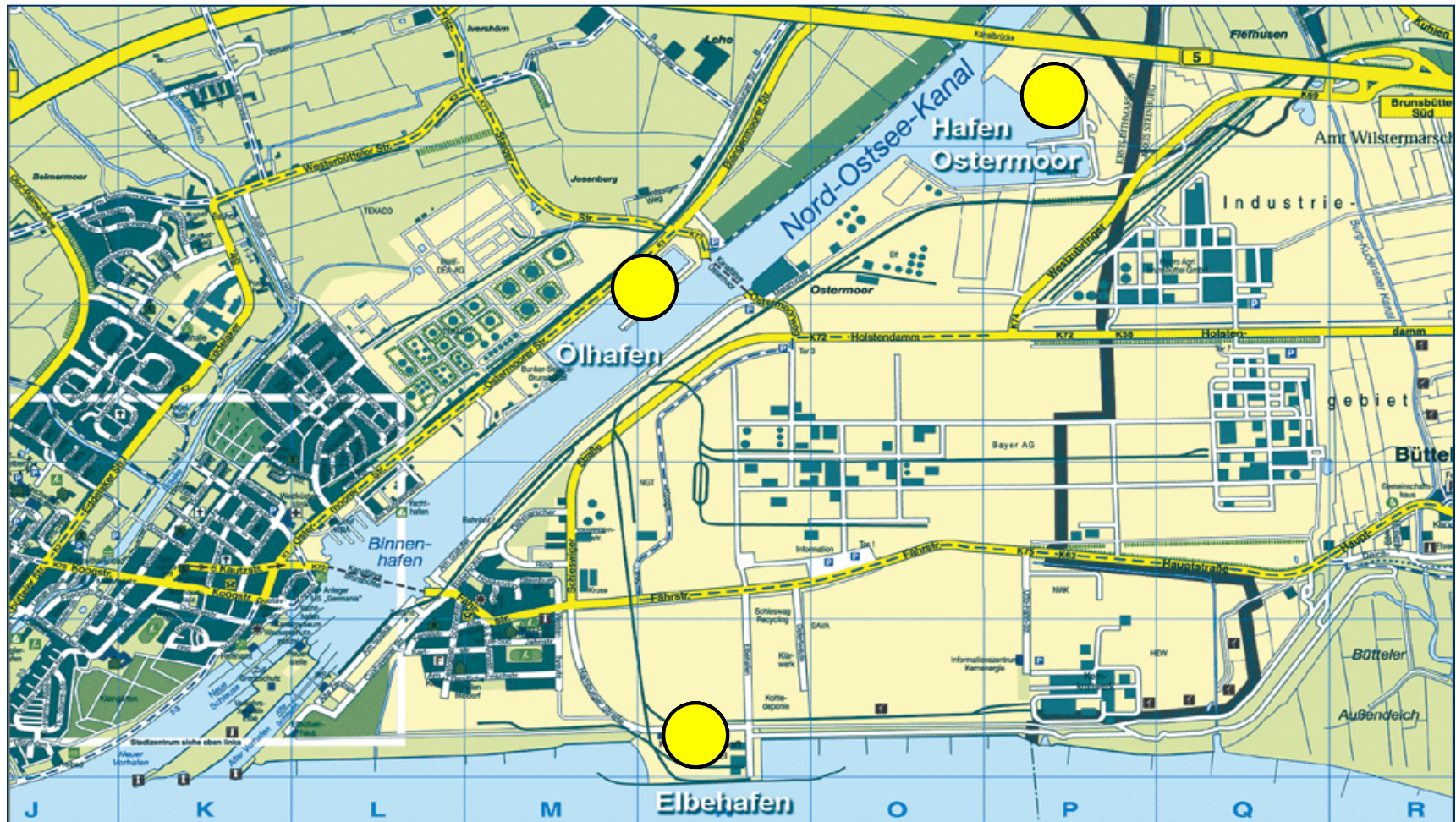
→ 6 Standorte

Brunsbüttel Ports GmbH beschäftigt zur Zeit ca. 120 MA und ist Teil der SCHRAMM group



# Brunsbütteler Häfen

Industriepark Brunsbüttel



## Dienstleistungen der SCHRAMM group

- ❖ Seeververschleppung
- ❖ Festmacherbetrieb
- ❖ Pontongestellung
- ❖ Schleppschiffahrt
- ❖ Heavy Lift
- ❖ Schiffsentwicklung/-bau
- ❖ Hafenassistentz
- ❖ Häfen
- ❖ Surveys
- ❖ Stauerei
- ❖ Schiffsausrüstung
- ❖ Ölbekämpfung
- ❖ Schiffsentsorgungen
- ❖ Seetransport
- ❖ Salvage
- ❖ Lagerung/Logistik
- ❖ etc...



## Historie – einige Highlights

Elbehafen Brunsbüttel / Entwicklung der Brunsbüttel Ports GmbH



- 1967 Die Elbehafen Brunsbüttelkoog GmbH wird gegründet
- 1968 Offizielle Einweihung der Hafenanlagen
- 1999 Privatisierung der Brunsbütteler Häfen**
- 2005 Abschluss 20-jähriger Logistikvertrag mit der Aurubis AG (Hamburg)
- 2007 Beginn des Umschlages von Kupfererzkonzentrat**
- 2008/09 Ansiedlung Kohlekraftwerke im Ausblick  
Umschlag von Windenergieanlagen wächst
- 2009 Umfirmierung Brunsbüttel Ports GmbH



## Universalhafen

Verfügbarkeit: 24h am Tag - 7 Tage die Woche



### Umschlagbereiche

#### Schüttgut



Kohle  
Baustoffe  
Zement  
Kupfererz  
Ersatzbrennstoffe

#### Stückgut



Windkraftanlagen  
Container  
Maschinenteile  
Big Bags / Paletten  
Betonpfähle  
Fass- / Sackware

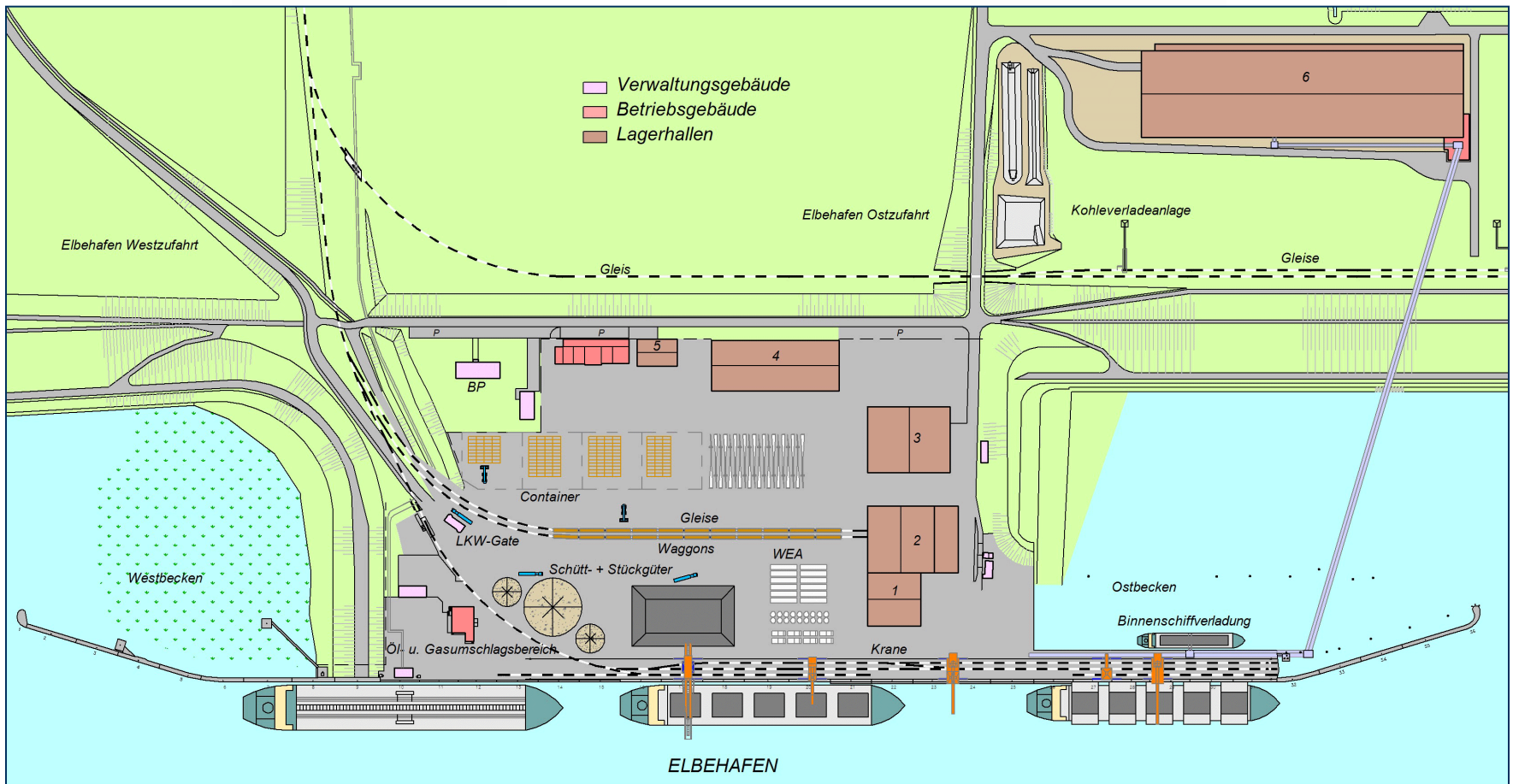
#### Flüssiggut



Rohöl  
Flüssiggas  
Chemikalien  
Mineralölprodukte

# Universalhafen - Elbehafen Brunsbüttel

## Nautische und Technische Daten



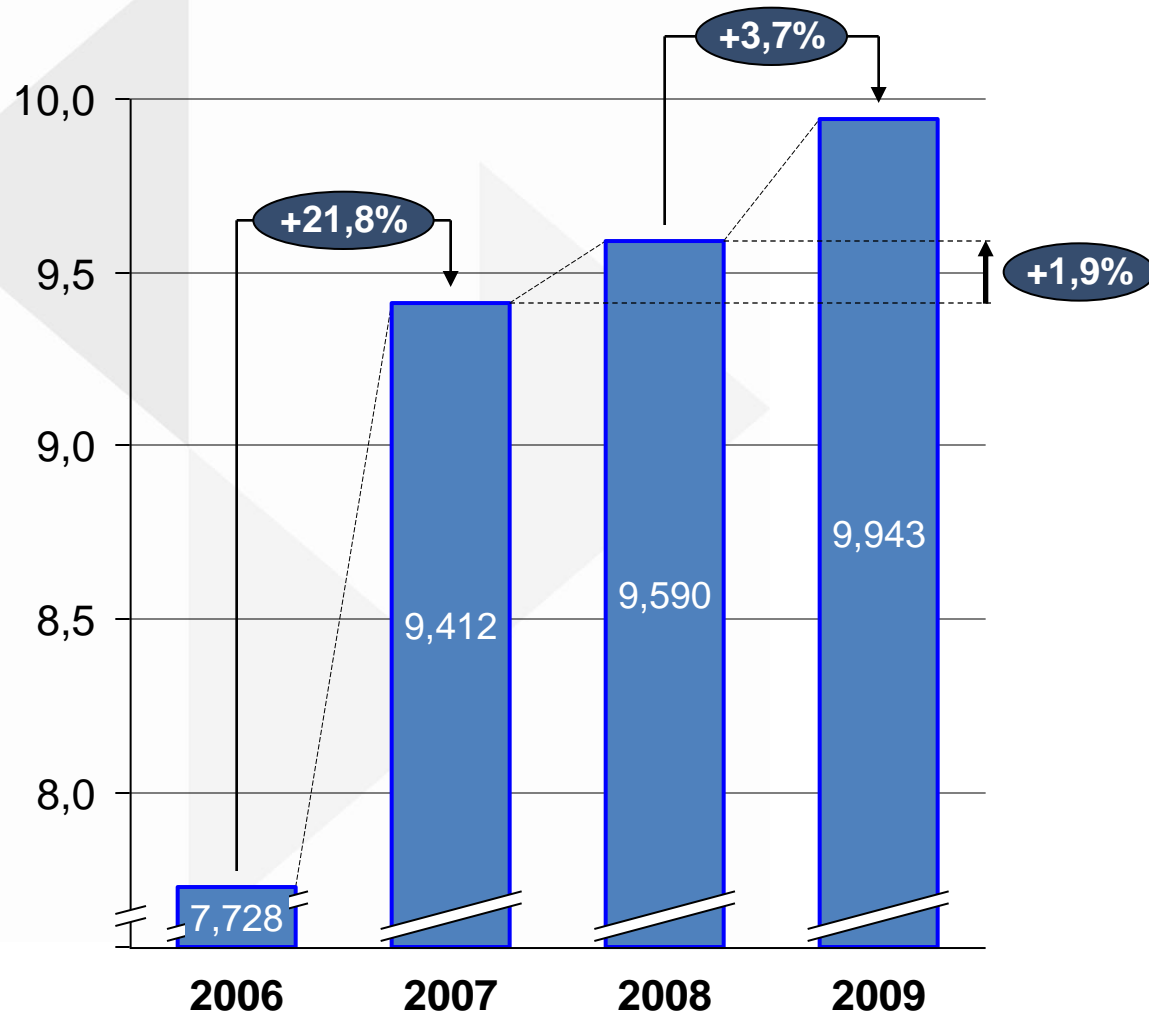


# Wachstum trotz Krise

Entwicklung 2006 – 2009



Angaben in  
Mio. Tonnen



## Umschlagzahlen im 1. Halbjahr 2011



1. Halbjahr  
2010

**+14 %**

1. Halbjahr  
2011

# Wachstumsmarkt Offshore-Windenergie





# Politische Ausbauziele erneuerbarer Energien bis 2020 / 2030

## Klima- und Energiepaket der EU-27:

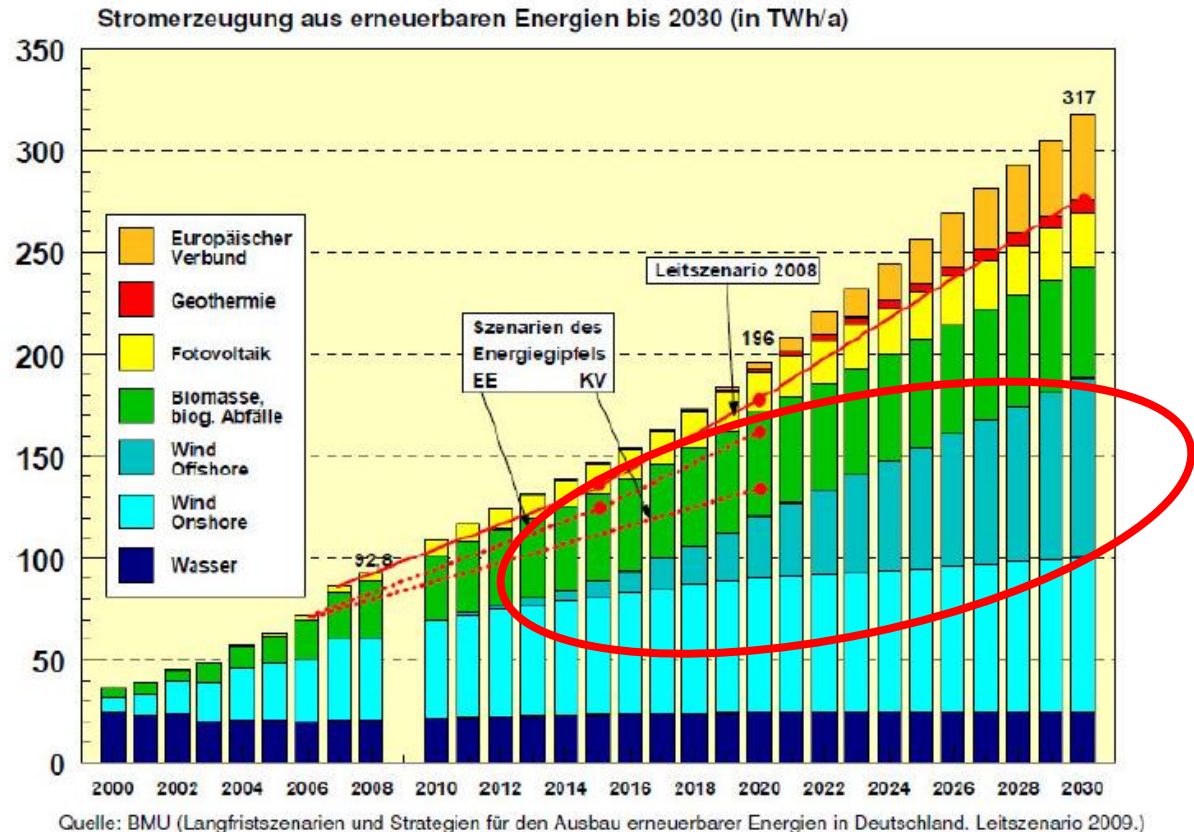
- Anteil erneuerbarer Energien am Bruttoendenergieverbrauch: 20%

## Deutschland – Anteil erneuerbarer Energien:

- 20,1% am Bruttoendenergieverbrauch
- 35,2% (196 TWh) am Bruttostromverbrauch

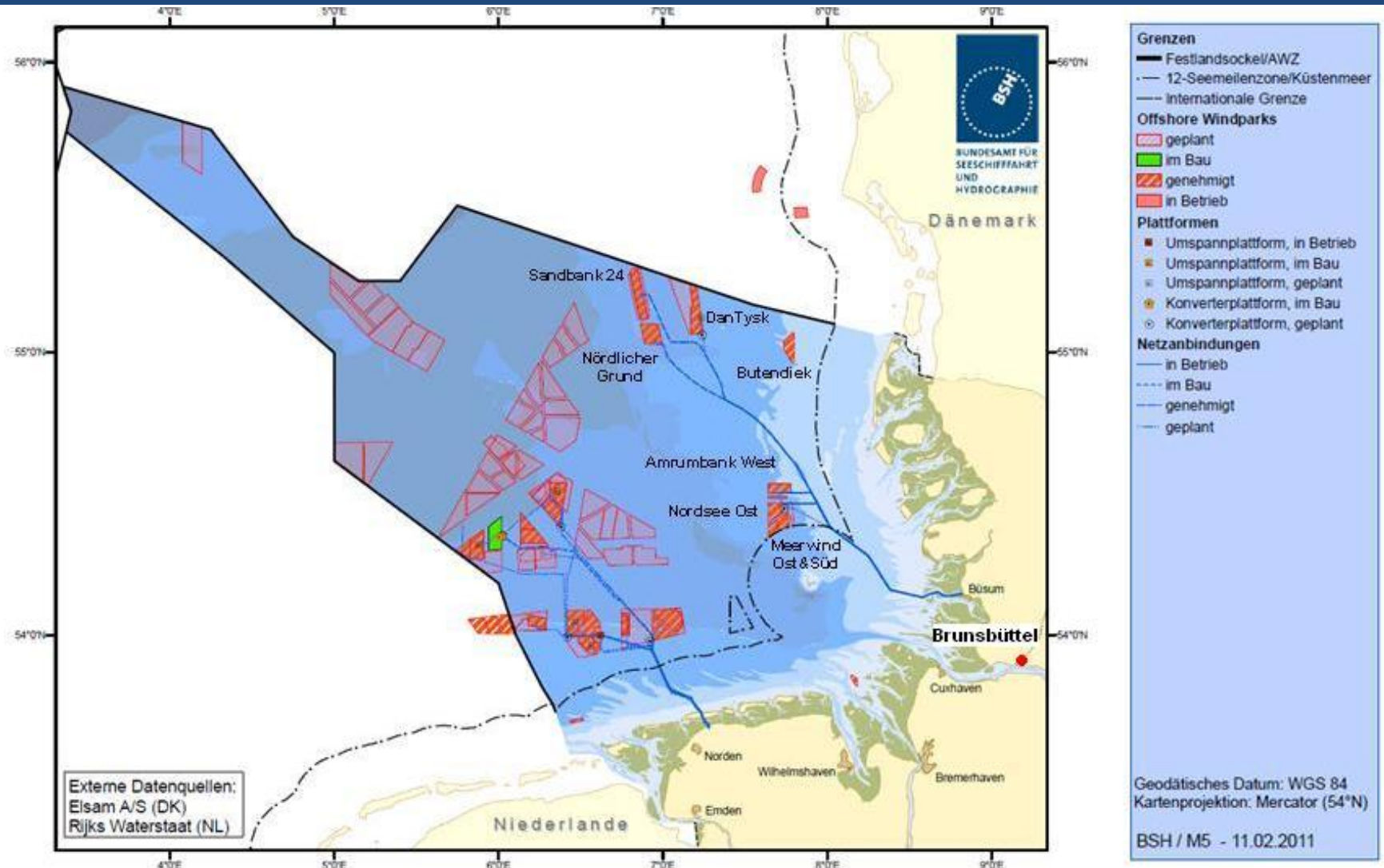
## Stromerzeugung aus Windenergie:

- 96,3 TWh (davon 30,2 TWh offshore) = 17% der gesamten Bruttostromerzeugung



Quelle: Bundesministerium für Umwelt, Naturschutz und Reaktorsicherheit /  
 Dr. Jörg Buddenberg, EWE Energie AG

# Offshore-Windparks in der deutschen Nordsee (in der Ausschließlichen Wirtschaftszone - AWZ)



## Zukunftsmarkt Offshore-Windparks



### Offshore Windenergieanlagen in der deutschen Nordsee

34 Anlagen sind in Betrieb

ca. 5.960 Anlagen sind geplant

ca. 1.750 Anlagen sind genehmigt

→ Tendenz steigend!

aktuelles Gesamtpotenzial:

Ca. **6.000** Offshore Windenergieanlagen  
in der deutschen Nordsee

Quelle: All4Offshore





# Offshore-Aktivitäten in Brunsbüttel

## Zwischenlagerung und Verladung von 90 5M-Offshore Rotorblättern



## Umschlag von 12 REpower 5M-Anlagen





## Umrüstung der Offshore-Plattform „Buzzard“ im September 2009

Abrüstung und Mobilisierung der „Buzzard“ für den Einsatz beim Windpark „Alpha-Ventus“



## Lager und Versorgungspunkt für die Baustelle des Umspannwerkes

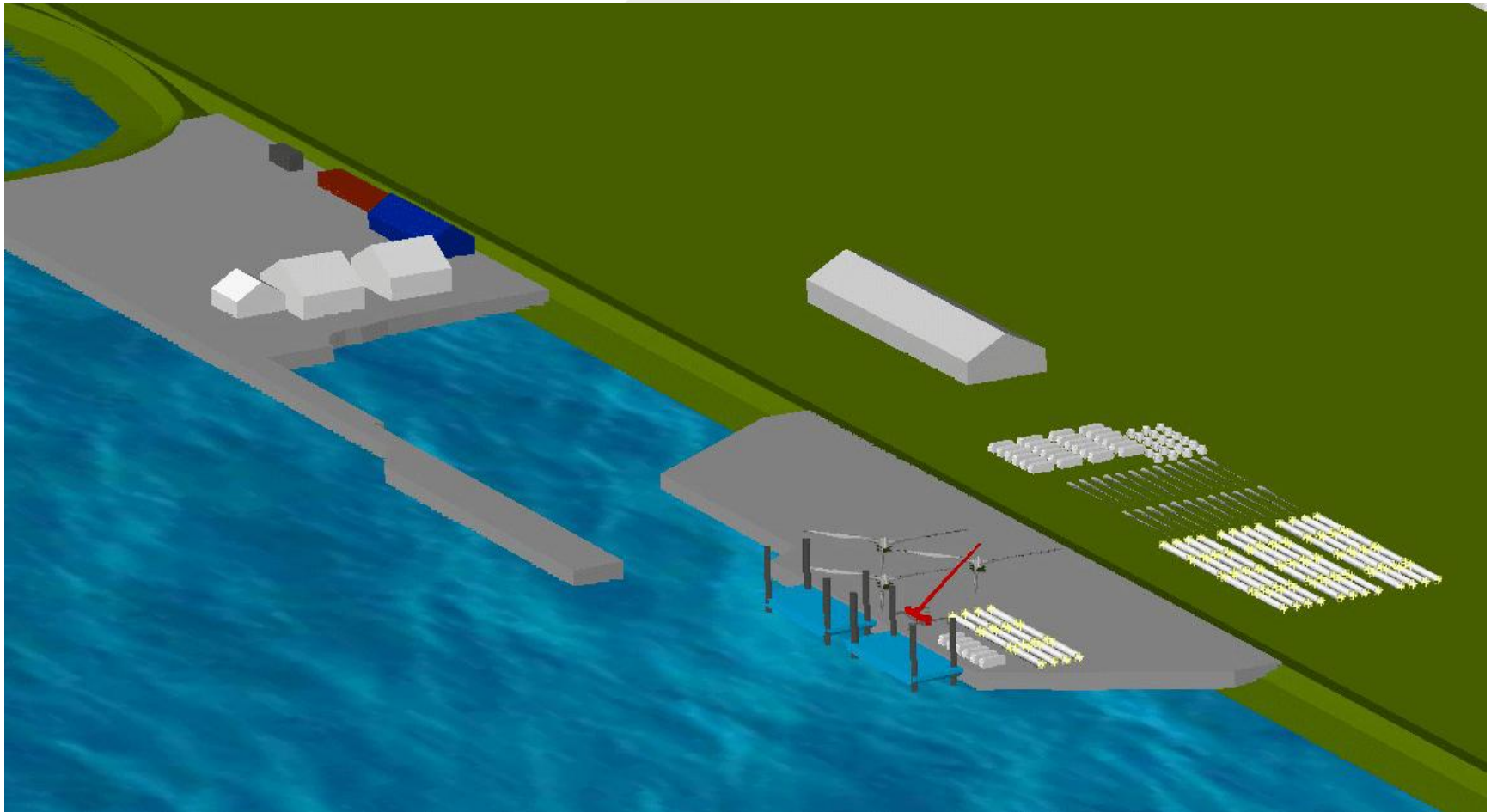
Siemens ist Baukomponentenhersteller und nutzt den Elbehafen zur Vorhaltung





## Ausblick und Konzeptstudie:

Multi Purpose Pier / Offshore Pier neu Ost, Lagerflächen





## Die Nordseehäfen Schleswig-Holsteins vereinbaren eine Kooperation



## Hafenkooperation Offshore-Häfen Nordsee SH

Vernetzung der Schleswig-Holsteinischen Nordseehäfen für ein allumfassendes maritimes Angebot zur Installation und Versorgung der Offshore-Windparks.

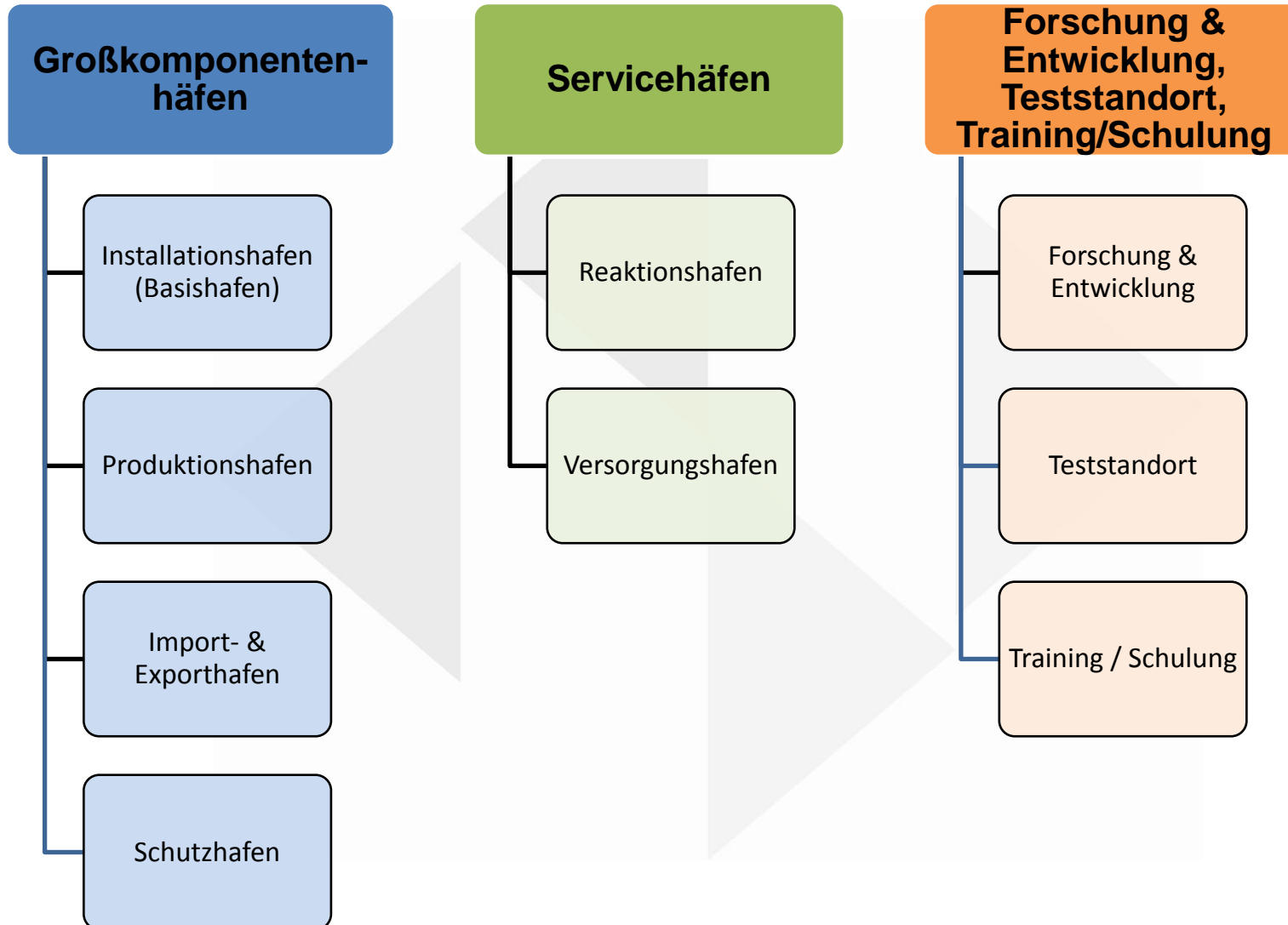
- ❖ Produktion-, Logistik- und Servicehäfen für Offshore-Windparks
- ❖ Gemeinsames Hafenkonzept
- ❖ Bündelung der Standortvorteile
- ❖ Schnittstellenminimierung
- ❖ Nur ein Ansprechpartner für den Kunden



Für die Errichtung, dauerhafte Versorgung und  
Wartung von Offshore-Windparks, werden  
Häfen mit unterschiedlichen Funktionen  
benötigt!

*Der Versuch einer einfachen Definition,  
mit dem größten gemeinsamen Nenner*

# Funktion der Häfen in der Offshore-Windindustrie





## Die Hafenstandorte der Kooperation und Ihre Funktionen

### Assembling / Großkomponenten

- Brunsbüttel
- Rendsburg-Osterrönfeld (NHKC)

### Versorgungshäfen

- Büsum
- Dagebüll
- Husum
- Brunsbüttel

### Reaktionshäfen

- Helgoland
- Hörnum
- List
- Wyk auf Föhr



## Festigung der Zusammenarbeit in einem Hafenkonzept (Dezember 2010)

Das Hafenkonzept ist ein **gemeinsames Produkt** der Nordseehäfen, Standortverwaltungen, IHK, Wirtschaftsunternehmen, Wirtschaftsförderungen, windcomm schleswig-holstein und Maritimes Cluster Norddeutschland, Geschäftsstelle SH.

- ❖ Zukunft Offshore-Windparks
- ❖ Häfen im Profil
- ❖ Positionierung der Nordseehäfen in SH
- ❖ Die Zusammenarbeit
- ❖ Vernetzung der Hafenstandorte

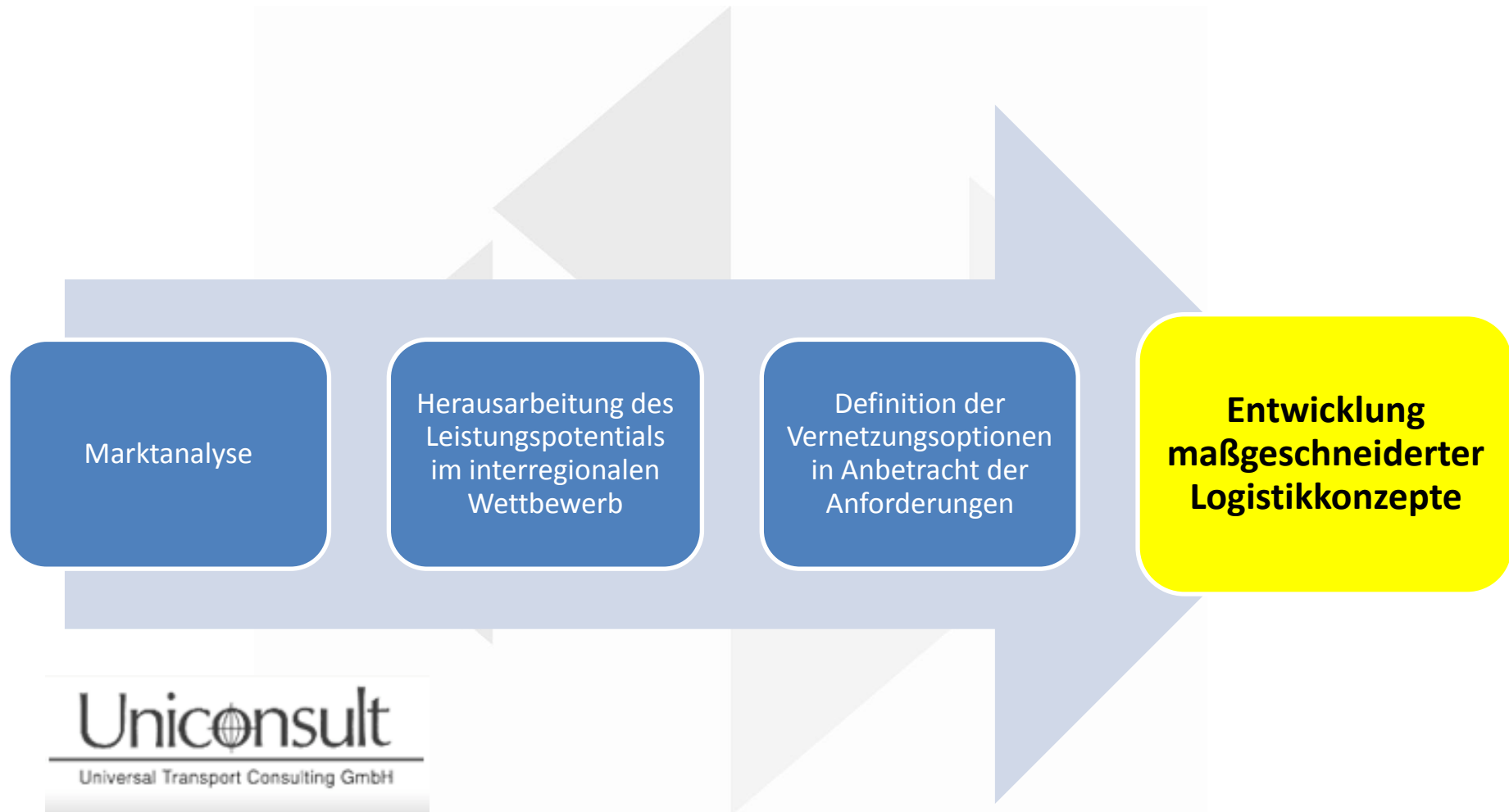


### Hafenkonzept Offshore-Häfen Nordsee SH



Initiative zur Zusammenarbeit und Vernetzung der Schleswig-Holsteinischen Nordseehäfen mit dem Schwerpunkt „Produktion-, Logistik- und Service-Häfen für Offshore Windparks“

## Konkretisierung der Logistikkonzepte durch Uniconsult



## Veröffentlichung der Logistikkonzepte im Hamburger-Hafen Klub (Juni 2011)





## 2. Workshop am 08.11.2011 im Rahmen der OBMC

### Thema:

## Logistikkonzepte für Service- und Wartungsarbeiten von Offshore-Windparks in der deutschen Nordsee



## Blick in die Zukunft: Vernetzung der schleswig-holsteinischen Häfen



## Hafenkooperation - Zusammenfassung



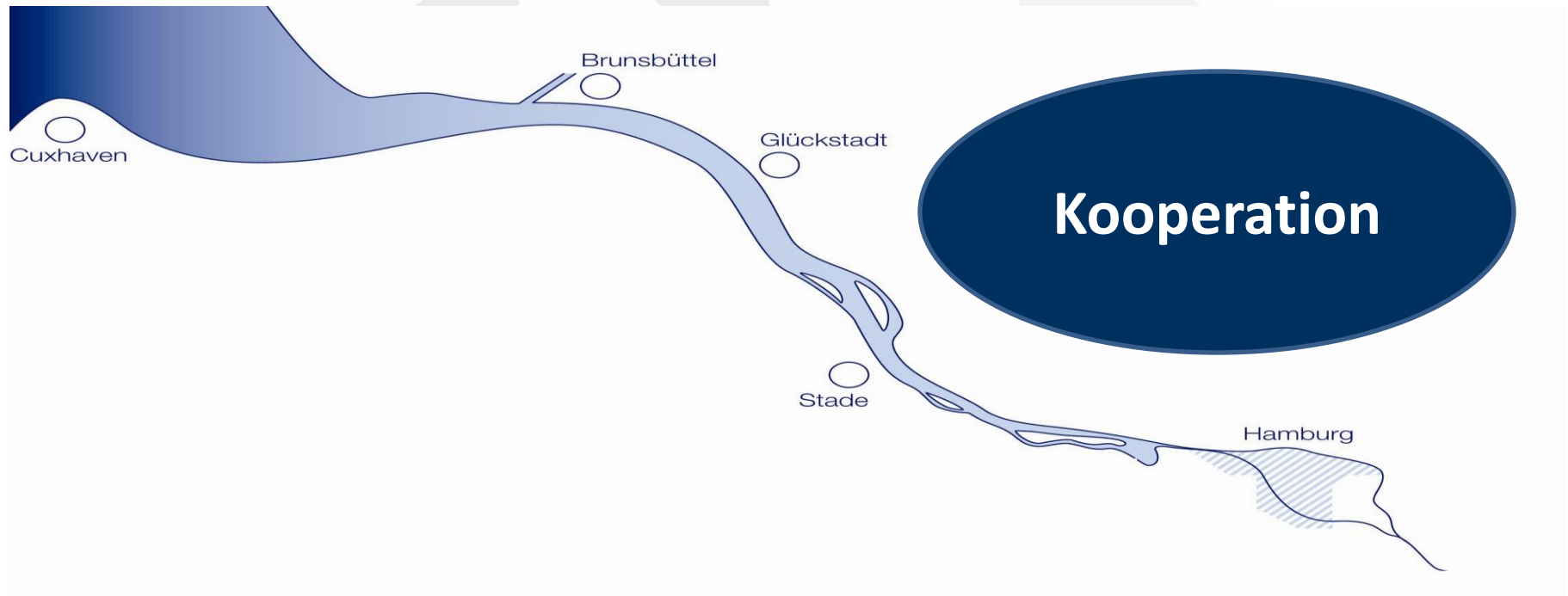
## Hafenkonzept Unterelbe

Zusammenarbeit der Unterelbe Häfen



# HAFENKOOPERATION UNTERELBE

BRUNSBÜTTEL | CUXHAVEN | GLÜCKSTADT | HAMBURG | STADE





## Hafenkonzept Unterelbe

1. Gemeinsames Marketing
2. Infrastruktur/Instandhaltung/Einkauf
3. Flächenmanagement
4. Nautische Abstimmung
5. Genehmigungsmanagement/Ausbau
6. Operative Aufgaben



**HAFENKOOPERATION  
UNTERELBE**

BRUNSBÜTTEL | CUXHAVEN | GLÜCKSTADT | HAMBURG | STADE



## Ports of Unterelbe / Hamburg



## Auf den Kunden zugeschnittene Hafendienstleistungen im Schwerguthafen „Neuer Hafen Kiel Canal“ in Osterrönfeld

### Dienstleistungsportfolio:

- ❖ Administration
- ❖ Organisation / Abwicklung Umschlag
- ❖ Lagerung
- ❖ Zusatzdienstleistungen, wie z.B. Festmacherei





## Verbandstätigkeiten zur Förderung der gesamten Region

GvSH

GESAMTVERBAND SCHLESWIG-HOLSTEINISCHER HÄFEN E.V.

- Vorstandsvorsitzender des „Gesamtverbandes Schleswig-Holsteinischer Häfen e.V.“ seit September 2011



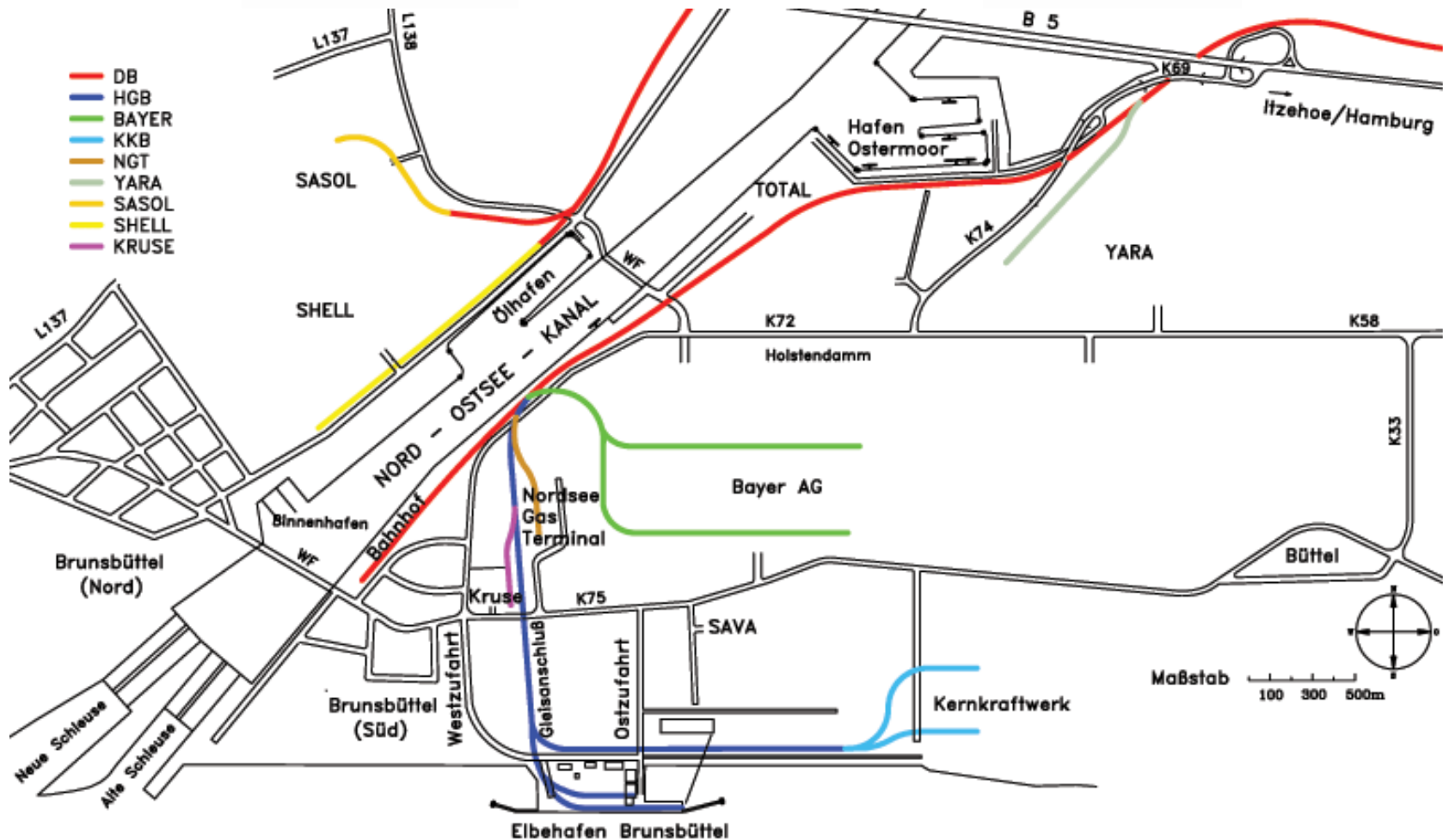
- Mitglied des Vorstandes im „Verein zur Förderung des Elbstromgebietes e.V.“ seit Oktober 2011

## LNG-Bunkerstation



# Eisenbahnverkehrsinfrastruktur

Hinterlandanbindung - ChemChoast Park Brunsbüttel



## Ausbildung hat hohe Priorität!

Acht verschiedene Ausbildungsberufe



### Ausbildungsberufe

- ❖ Fachinformatiker/-in & Systemintegration
- ❖ Bürokaufmann/-frau
- ❖ Land-u. Baumaschinenmechaniker/-in
- ❖ Elektroniker/-in für Betriebstechnik
- ❖ Fachkraft für Hafenlogistik

seit **August 2010** je 1 Auszubildenden zusätzlich

- ❖ Schifffahrtskaufmann/-frau
- ❖ Industriekaufmann/-frau
- ❖ Betriebswirt/-in (duale Ausbildung)

**Ausbildungsquote: > 14%**