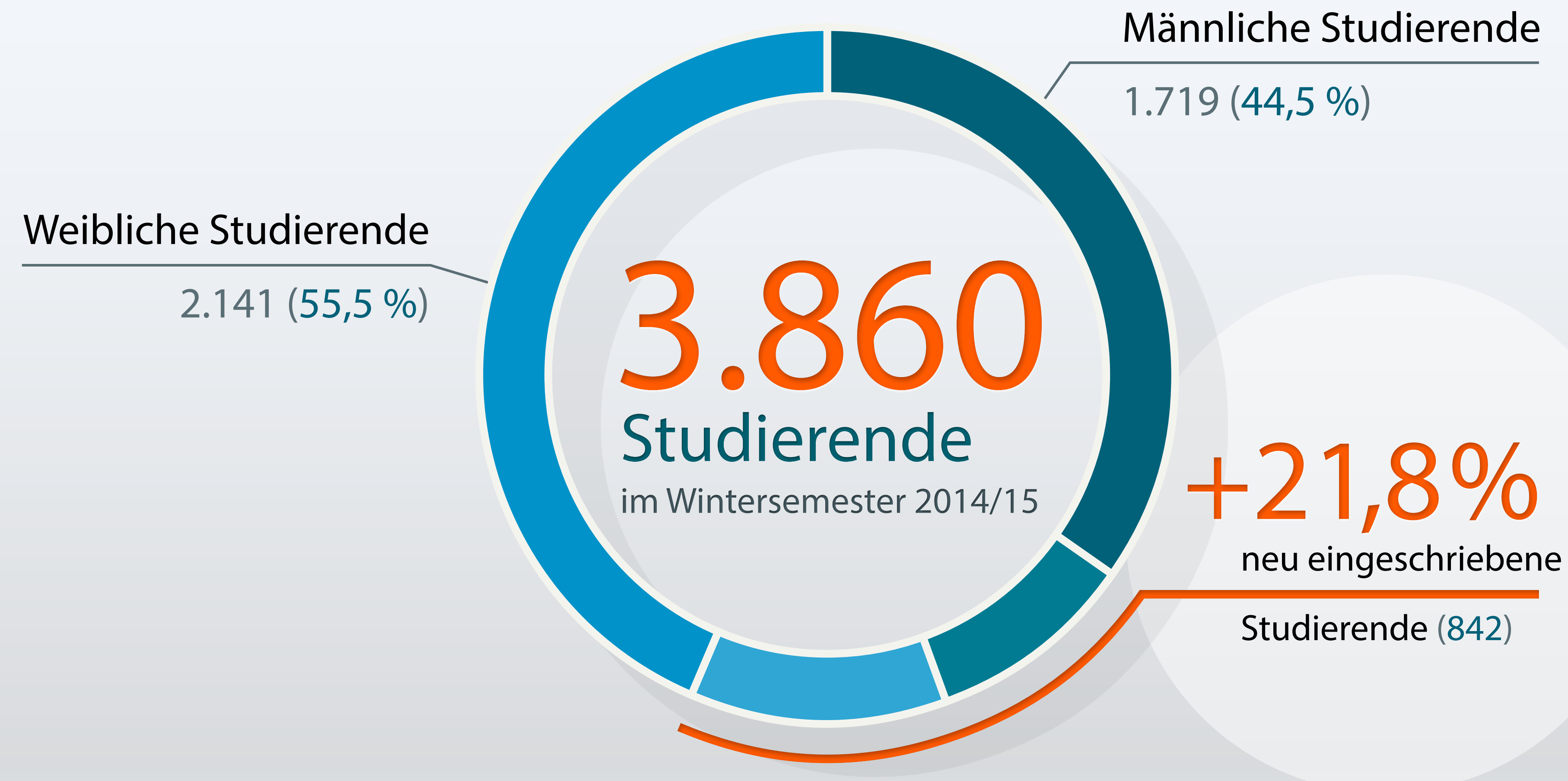




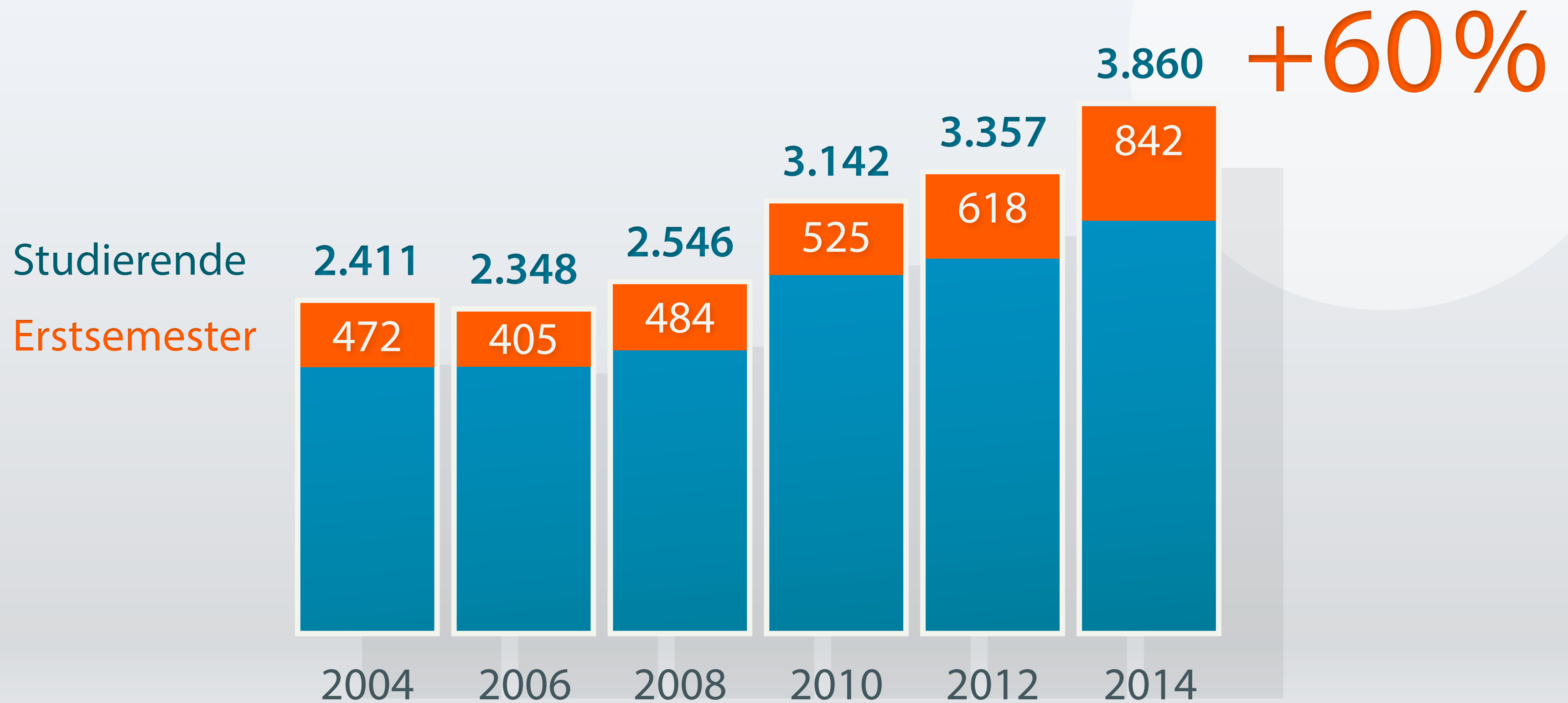
UNIVERSITÄT ZU LÜBECK
STIFTUNGSUNIVERSITÄT
SEIT 2015

Die Stiftungsuniversität in der Hanse Belt-Region

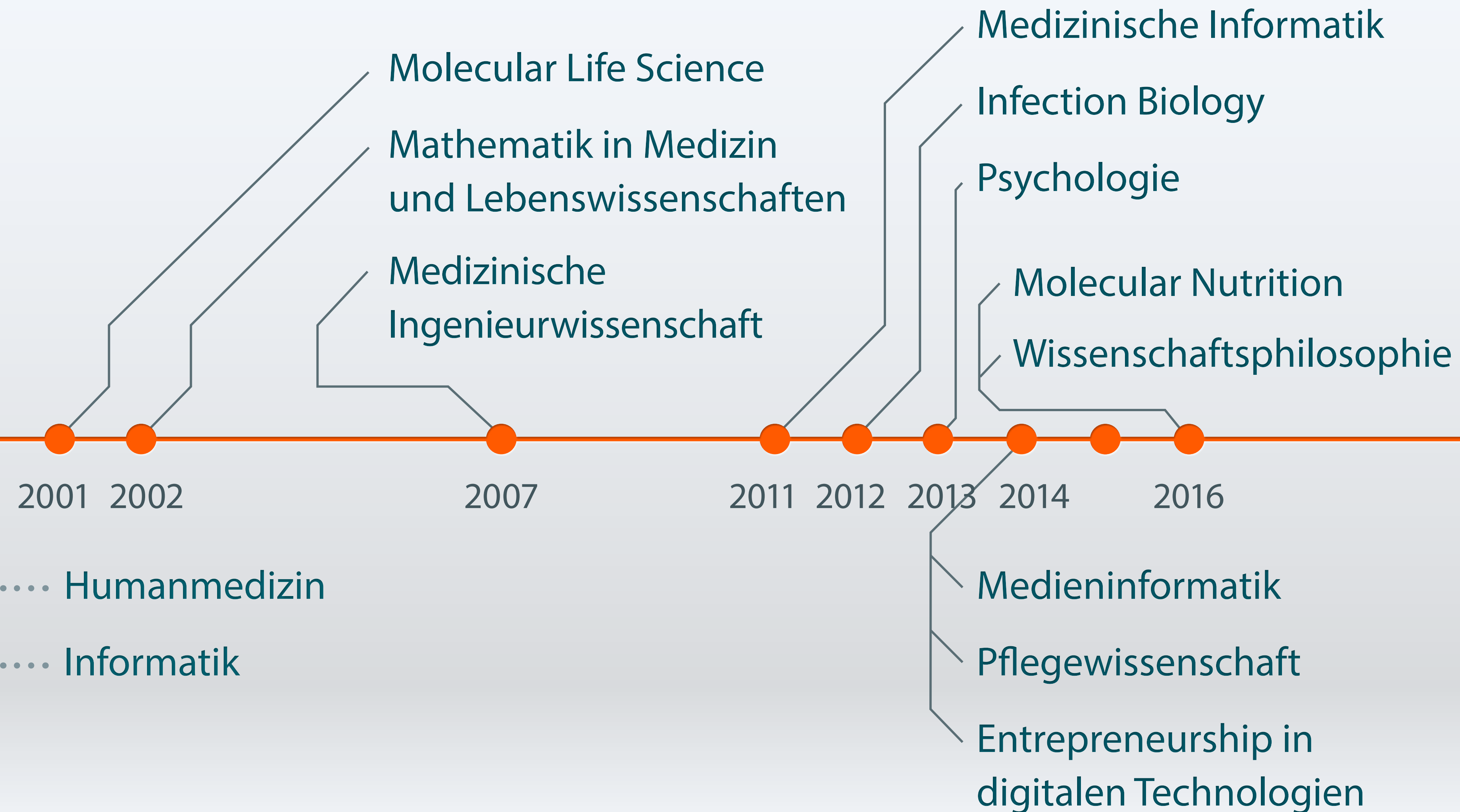
Besuch des Bildungsausschusses
des Schleswig-Holsteinischen Landtages
Donnerstag, 1. Oktober 2015



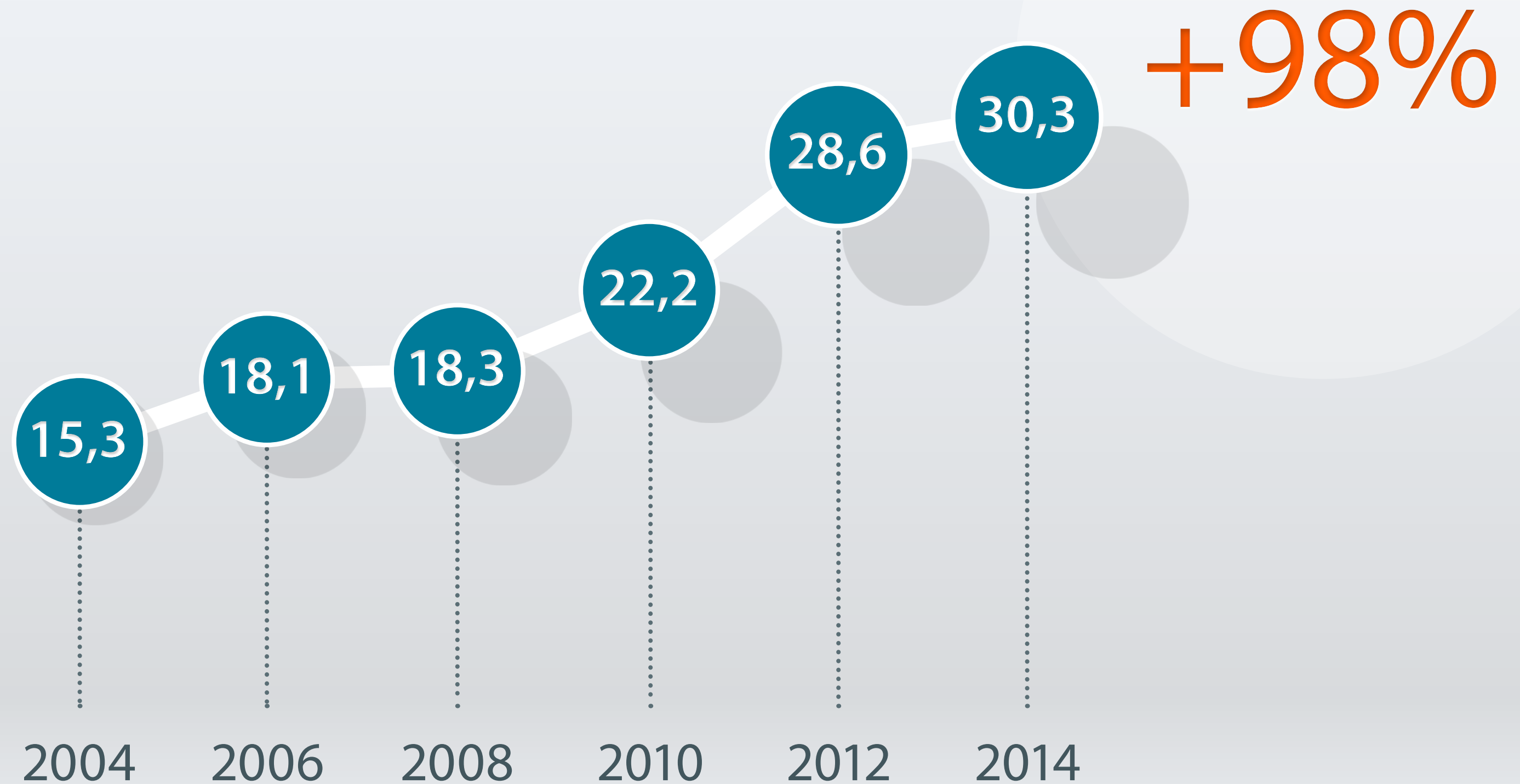
Entwicklung der Studierendenzahlen



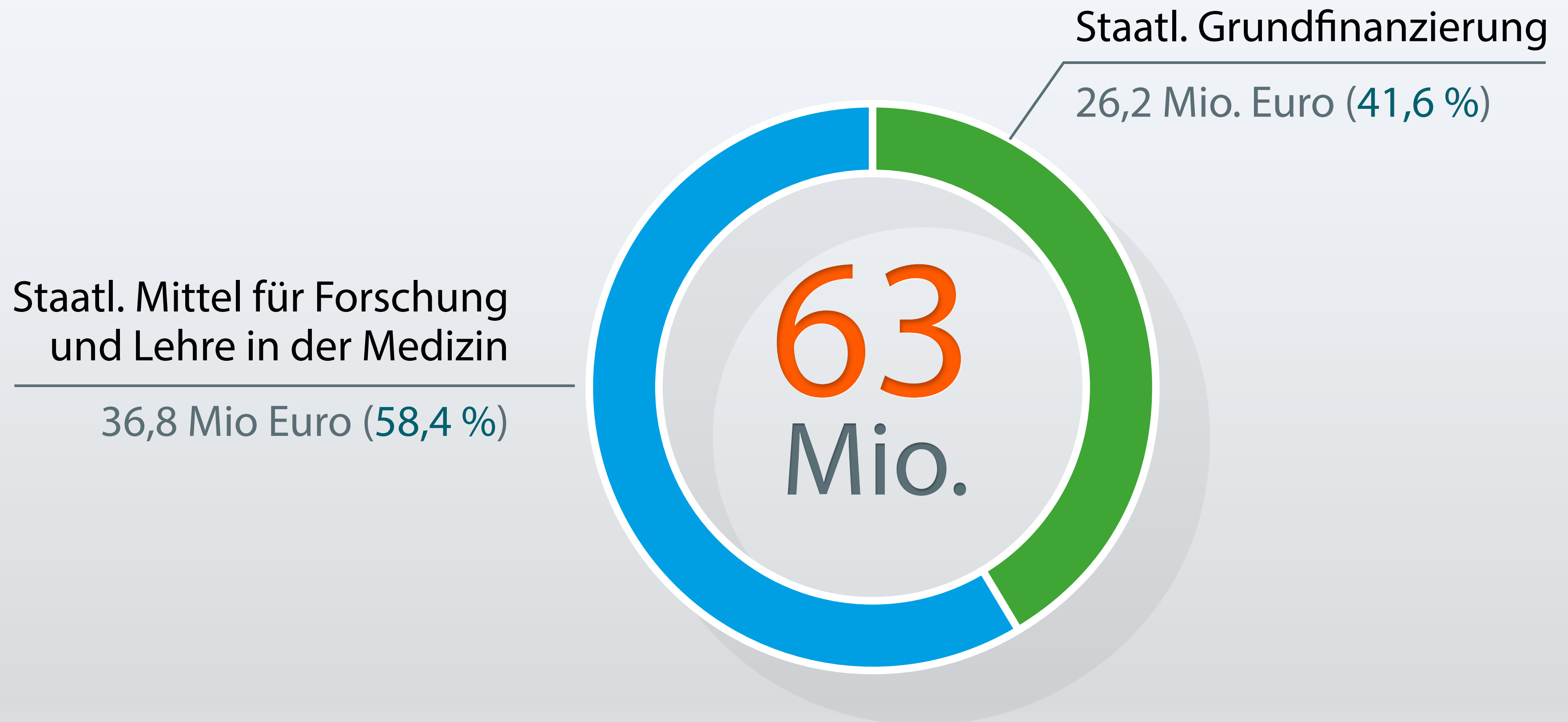
9 neue Studiengänge seit 2000



Entwicklung der Drittmittelausgaben (in Mio. Euro)



Budget der Universität 2014



Strategische Entwicklungsziele bis 2025

+30%

5.000
Studierende

derzeit 3.860

Strategische Entwicklungsziele bis 2025

+60,6%

50 Mio.
Drittmittel

derzeit 30,3 Mio.



Auszeichnungen und Erfolge

Forschung

Exzellenzinitiative des Bundes und der Länder

Deutsche Forschungsgemeinschaft (DFG):
Sonderforschungsbereiche, Klinische Forschergruppen
und Graduiertenkollegs

Beteiligung an hochrangigen europäischen
und weltweiten Forschungsnetzwerken

Lehre

Langjährig im Spitzenfeld der wichtigsten nationalen und internationalen Rankings (u.a. CHE)

Beste Studienbedingungen durch gezielte Auswahlverfahren, engagierte Mentorenprogramme, eingehende Evaluationen und laufende Verbesserungen



Wissens- und Technologietransfer

EXIST-Förderwettbewerb 2013:
Auszeichnung »Gründerhochschule«

BioMedTec Wissenschaftscampus Lübeck

BioMedTec Campus



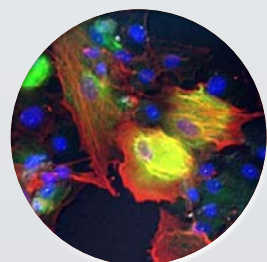
Universität zu Lübeck



Fachhochschule Lübeck



Forschungszentrum Borstel



Fraunhofer EMB



Fraunhofer MEVIS



Industriepartner

Betreute Gründungsprojekte seit 2013





Im Focus das Leben

Forschung an der Universität zu Lübeck

Forschungsschwerpunkte

Gehirn, Hormone und Verhalten

CBBM – Center of Brain, Behavior and Metabolism

Infektion und Entzündung

Z.I.E.L. – Zentrum für Infektiologie
und Entzündungsforschung Lübeck

Medizintechnik

Medizinische Bildgebung, Signal- und Bildverarbeitung

Weitere Profildbereiche

Medizinische Genetik

Translationale Onkologie

Bevölkerungsmedizin und Versorgungsforschung

Wissenskulturen und Kulturwissenschaften



Gehirn, Hormone und Verhalten

CBBM – Center of Brain, Behavior and Metabolism

Eröffnung 2015

38 Mio. Baukosten, 50% Land, 50% BMBF

CBBM – Center of Brain, Behavior and Metabolism





Infektion und Entzündung

Z.I.E.L. – Zentrum für Infektiologie und Entzündungsforschung Lübeck

Baubeginn 2015

46 Mio. Baukosten



Medizintechnik Haus der Medizintechnik

Zukunftskonzept 2020



Weiterentwicklung Lehre Haus der Lehre

Zukunftskonzept 2020

Aus-, Fort- und Weiterbildung für Studierende und Lehrende

Vision 2020

Life-Science-Campus für das 21. Jahrhundert

Entwicklung des Campus

Schärfung des Forschungsprofils

Verbesserung der Lehrausstattung

Aufbau des Kapitalstocks

Grundlagen unserer strategischen Entwicklung

Konsolidierung des Erreichten
(Profil!)

Interner Konsens
(Transparenz und partizipative Entscheidungsprozesse)

Verbindliches Leitbild

Strategischer Ausbau und Internationalisierung

erkennen forschen fördern



UNIVERSITÄT ZU LÜBECK
STIFTUNGSUNIVERSITÄT
SEIT 2015