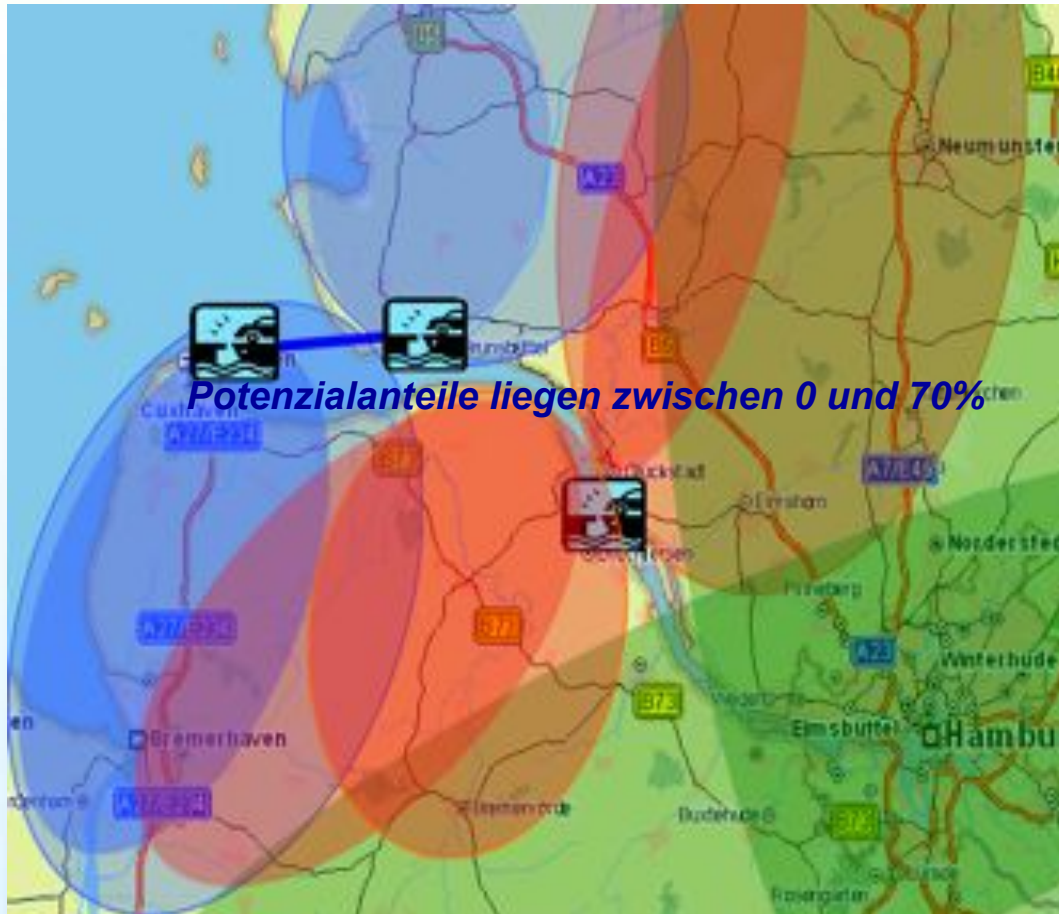


Ergebnisse der Untersuchungen zur Fährverbindung Cuxhaven (Steubenhöft) – Brunsbüttel (Fähranleger)

- Rahmenbedingungen (*Verkehrsraum, Seegebiet, Uferzonen*)
- Transportpotenzial, Markanforderungen
- Fährkonzept (*Schiffe und Anleger*)
- Tarifiermittlung, Erlös und Kostenschätzung
- Risikobewertung
- aktueller Stand 12 / 2014





Transportpotenziale wurden für den Güter- und Tourismusverkehr ermittelt

Basis: Prognose der deutschlandweiten Verkehrsverflechtungen 2025

Auswertung von Straßenverkehrszählungen

Erstellung der Verflechtungsmatrizen

Einzugsbereiche der Fährverbindung Cuxhaven – Brunsbüttel

- *begrenzte Einzugsbereiche*
- *Überlagerung der Aufkommensgebiete*
- *Wettbewerb der Verkehrskorridore*

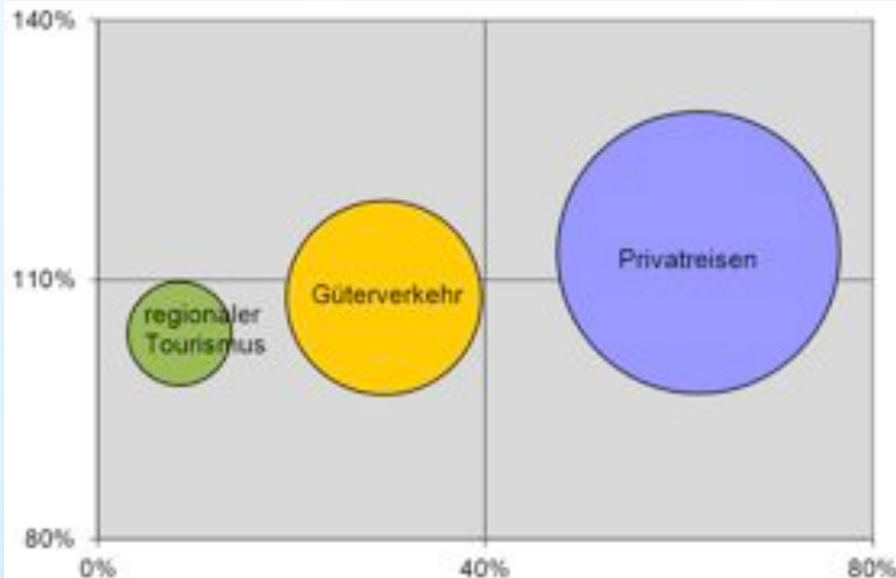
Marktsegmente der Fährverbindung Cuxhaven – Brunsbüttel

- *Güterverkehr (regional, Transit)*
- *Urlauberverkehr (An- und Abreise, Ausflüge)*
- *Individualverkehr (kein Pendlerverkehr)*

- *Überfahrtszeiten von < 1 Stunde,*
- *Abfahrtsfrequenzen von $\leq 1/h$,*
- *feste Abfahrtzeiten mit einer hohen Fahrplantreue,*
- *qualitativ hochwertige Angebote für alle Aufkommensgruppen vom Güterverkehr bis zum fußläufigen oder Rad fahrenden Touristen*
- *Erfüllung aller Sicherheitsstandards zur Abwicklung von Gefahrguttransporten*
- *tägliche Betriebszeit von 05:00 – 22:00 Uhr*

Aufkommensgruppe*	2015	2025	mittl. jährl. Wachstum	2025/2015
Pkw [Einheiten]	275.900	312.100	1,21%	114%
Lkw [Einheiten]	47.800	51.600	0,95%	111%
darunter:				
Mineralölerzeugnisse, Chemische Erzeugnisse	4.300	4.800	1,30%	115%
Container	400	800	7,03%	211%
Personen insgesamt	584.600	664.600	1,02%	107%
dar.: Fahrräder	28.100	33.600	1,91%	120%
Bus	14.100	14.600	0,37%	104%

- Die Wachstumsprognose im **Güterverkehr** bleibt mit +1%/a bis 2025 unter dem für den Güterverkehr in Deutschland insgesamt prognostizierten Wachstum.
- Die Verkehrssituation im Raum Hamburg wird im Status quo betrachtet.



- Die Zahl der **Pkw-Einheiten** ist ca. 6mal höher als die der Lkw-Einheiten.
- **Gefahrgut- und Containerverkehre** wachsen schneller als der Durchschnitt.
- Die Zahl der **Fahrradreisenden** wächst schneller als der Tourismusverkehr insgesamt.

Fähranleger am Steubenhöft
Anleger vorhanden

Fähranleger am Grodener Hafen
Flächen anderweitig verplant



Fähranleger Brunsbüttel ist fix.

Fähranleger am Ostesperrwerk
hohe Raumwiderstände
große Entfernung zur BAB 27

Uferbereich zwischen Cuxhaven und Neuhaus
hohe Raumwiderstände



Parameter	[Dim.]	Größe
Beförderungsbedarf 2014 (275.500 Pkw, 47.800 Lkw)	[lm] [Pers.]	2.049.070 625.200
Beförderungsbedarf 2025 (312.000 Pkw, 51.600 Lkw)	[lm] [Pers.]	2.315.180 670.850
Beförderungstage pro Jahr	[]	360
Anzahl Überfahrten pro Tag	[]	34
Mittlere Stelllänge pro Abfahrt 2014	[lm]	170
Mittlere Anzahl beförderte Personen pro Abfahrt 2014	[Pers.]	52
Mittlere Stelllänge pro Abfahrt 2025	[lm]	191
Mittlere Anzahl beförderte Personen pro Abfahrt 2025	[Pers.]	55
erforderliche Stelllänge bei mittlerer Auslastung 40 % 2014	[lm]	425
Erforderliche Passagierkapazität	[Pers.]	250...350
Mittlere Auslastung der Stelllänge 2025	[%]	45
Anzahl Aufstellspuren	[]	5...6
Schiffslänge	[m]	75...90
Schiffsbreite	[m]	18...21
Ladungsmenge	[t]	ca. 330
Tiefgang	[m]	4,5...6,0



- **Schiffe mit diesen Leistungsparametern sind am Markt nicht vorhanden → Neubau**
- **Die WSV hat im Jahr 2014 eine Geschwindigkeitsbegrenzung im Fahrtgebiet eingeführt.**

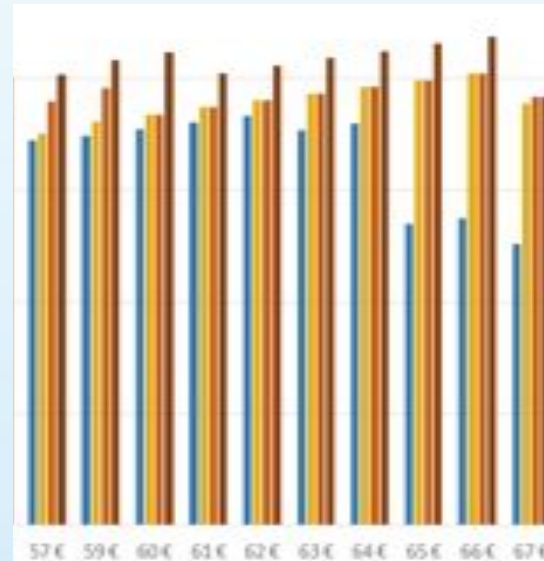
Einflussfaktoren auf Potenzial und Fährtarif

- *Fahrzeitverlängerung im Raum Hamburg:* Potenzial ++, Preissensitivität ++
- *Preissenkungen Glückstadt – Wischhafen:* Potenzial neutral, Preissensitivität –
- *Ausweitung der Maut auf Bundesstraßen:* Potenzial -, Preisintensität –



Basispotenzial

Fahrzeitverlängerung via Hamburg +0,5 h



erweitertes Potenzial

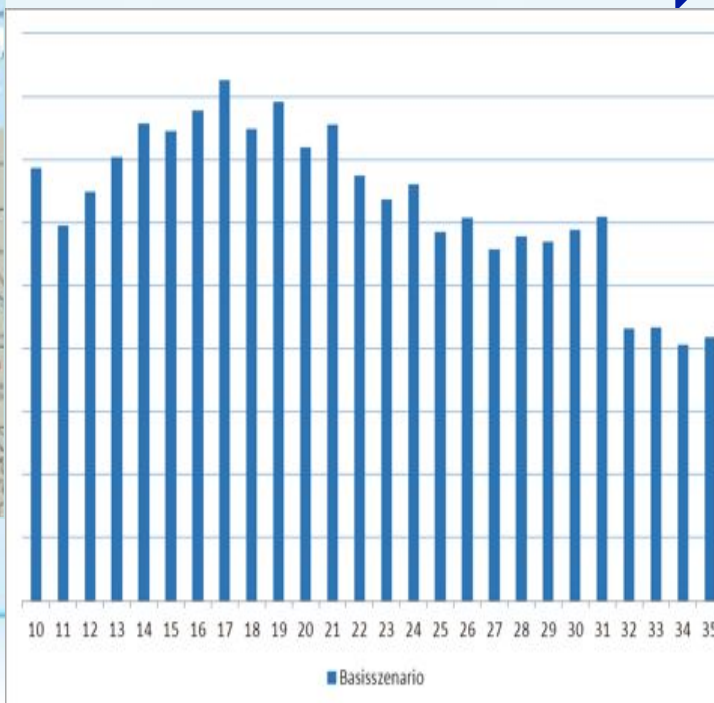
Einflussfaktoren auf Potenzial und Fährtarif

- *Fahrzeitverlängerung im Raum Hamburg:* *Potenzial ++, Preissensitivität ++*
- *Preissenkungen Glückstadt – Wischhafen:* *Potenzial neutral, Preissensitivität –*
- *Zeitkostensatz in Höhe von 8,50 EUR/h:* *Potenzial neutral, Preisintensität +*
- *Vollkostenrechnung für Mittelklassewagen:* *Potenzial neutral, Preisintensität ++*
- *Preissenkungen Glückstadt – Wischhafen:* *Potenzial neutral, Preissensitivität –*



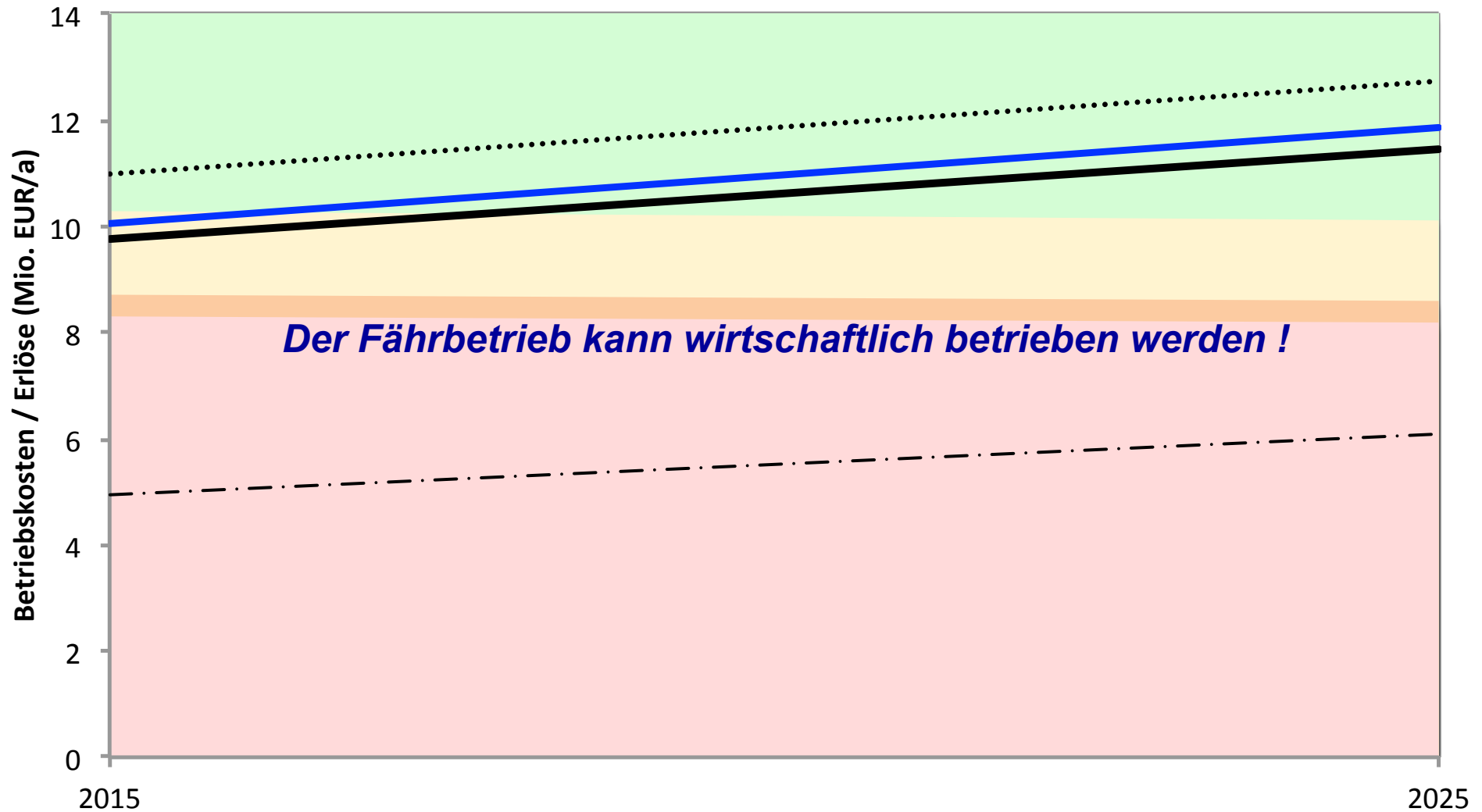
Basispotenzial

Fahrpreiserhöhung von 8 € pro Pkw und Fahrt



geringerer Einzugsbereich

Fahrzeuggruppe	2015			2025		
	Potenzial	Preise	Einnahmen	Potenzial	Preise	Einnahmen
		Empfehlung	[1.000 €]		Empfehlung	[1.000 €]
Pkw	275.900	20,00 €	5.518,0 €	312.100	21,00 €	6.554,1 €
Lkw	47.800	60,00 €	2.868,0 €	51.600	63,00 €	3.250,8 €
darunter zuschlagpflichtige Mineralölerzeugnisse, Chemische Erzeugnisse	4.300	12,00 €	51,6 €	4.800	12,60 €	60,5 €
Busse (ohne Reisende)	470	48,00 €	22,6 €	365	50,40 €	18,4 €
Zahlende Passagiere	294.600	4,00 €	1.178,4 €	344.150	4,20 €	1.445,4 €
darunter Fahrräder	28.100	3,00 €	84,3 €	33.600	3,15 €	105,8 €
Bussreisende	14.100	2,00 €	28,2 €	14.600	2,10 €	30,7 €
Einnahmen Beförderung			9.751,1 €	11.465,7 €		
Reisende (zahlende Passagiere, Pkw-Fahrer und Busreisende)	584.600	5,00 €	2.923,0 €	646.900	6,00 €	3.881,4 €
Einnahmen Servicedienstleistungen (Catering, Bordverkauf), Verpachtung 10% vom Umsatz			292,3 €	388,1 €		
Gesamterlös			10.043,4 €	11.853,8 €		



Arbeitskreis Fährverbindung Brunsbüttel-Cuxhaven

- *arbeitet seit Okt. 2014 auf kommunaler Ebene unter Federführung der egeb Brunsbüttel und Wifö Cuxhaven*
- *Teilnahme des Ministeriums für Wirtschaft SH*
- *Zusammensetzung:*
 - *Schiffbauer (Veka Germany), Fahrbetreiber (Frisia), technische Berater (DNVGL, BMC), Logistikberater (Herr Ockenfels (ehem. BAYER), BMC), Finanzberater (Re´public AF GmbH)*
- *Ergebnisse:*
 - *detaillierteres Schiffskonzept*
 - *neue Kostenrechnung unter Berücksichtigung von Finanzierungsmodellen und Abschätzung der Erlöse*
 - *kaum Chancen für einen allseits wirtschaftlich zufriedenstellenden Betrieb mit neuer Tonnage*

weitere Aktivitäten

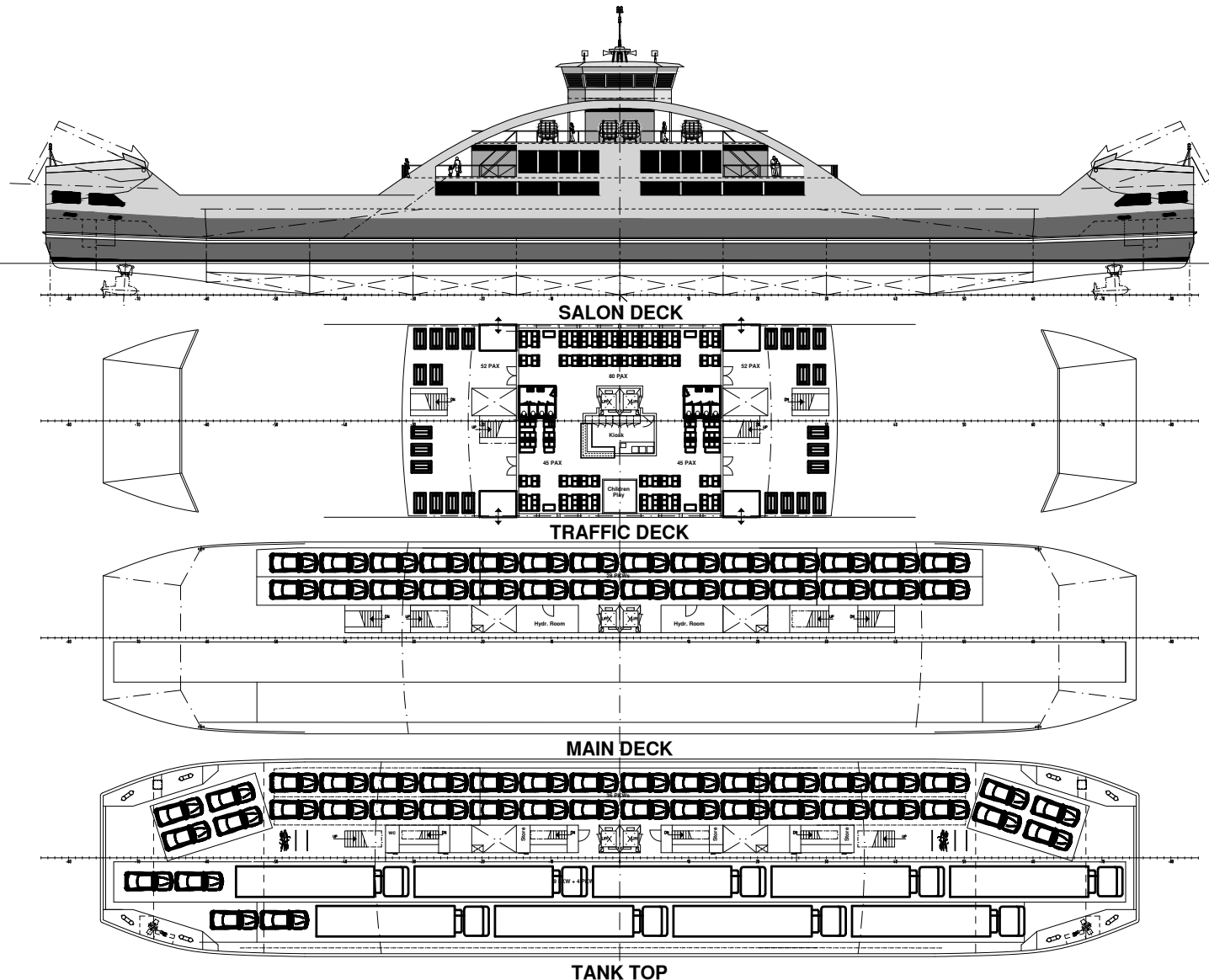
- *Akquise von potenziellen Betreibern*
- *Suche nach vorhandenem passfähigen Schiffsraum*
- *flexible Anpassung des Fährkonzeptes und des Aufkommenspotenzials*

Hauptparameter

- Länge ü.A. 99,95 m
- Breite max. 16,70 m
- Tiefgang 2,75 m
- Deadweight 500 tdw

Kapazitäten

- PAX 400
- Pkw 430 Im
- Lkw 173 Im
- speed 15 kn





**Friedrich - Barnewitz - Strasse 3
18119 Rostock-Warnemünde
Tel. +49(0)381 / 51 93 575
Fax. +49(0)381 / 51 93 576
latki@bmc-info.de
www.bmc-info.de**

Vielen Dank für die Aufmerksamkeit

***Birger Latki
Senior Consultant
Tel. +49(0)381 / 5191129***