



# Petition 125

-Keine Bauschuttdeponie  
in Langwedel-

# Potenzieller Standort in Langwedel

Naturparadies mitten im Biotop-Verbundgebiet



Drohnenvideo abrufbar unter:

<https://youtu.be/k8WPexJU6SI>







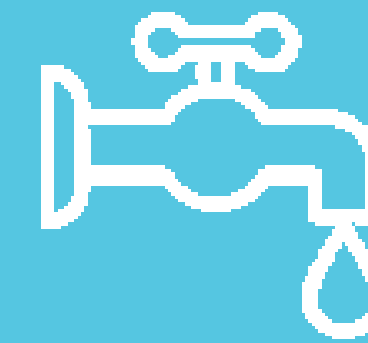
# Langwedel als Deponiestandort...



Renaturierte Fläche  
im Biotopverbund



Diversität der Fauna  
u.a. Rote Liste

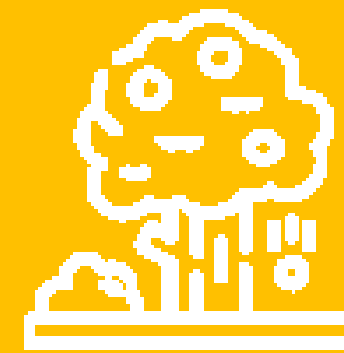


Grund-Trinkwasser  
und Seen

**...ist für uns aus diesen Gründen ungeeignet und keine ernsthafte Alternative.**



Diversität der Flora  
u.a. Verwaltung



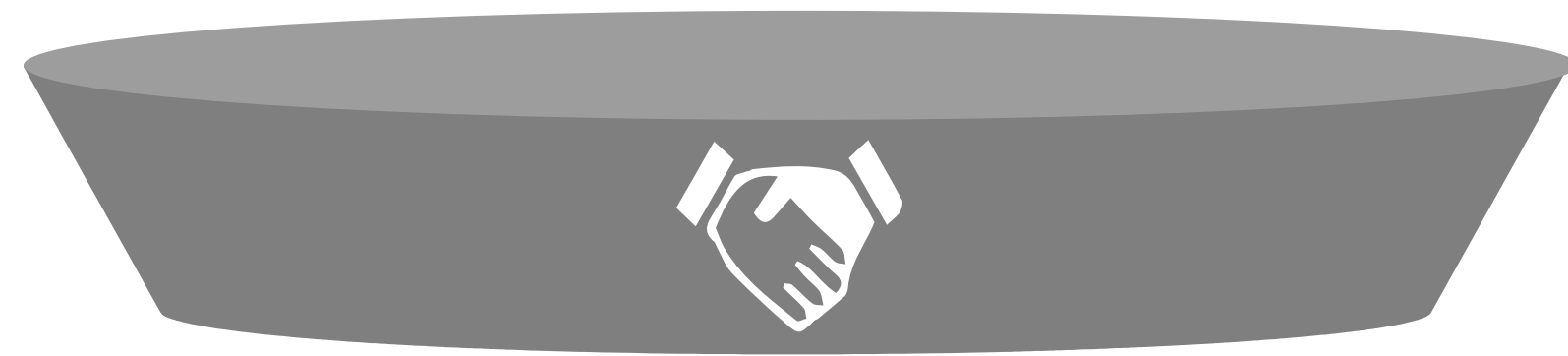
Streuobstwiese aus  
EU-Mitteln



Wochenend-  
hausgebiet

# Auswahl ernsthafter Alternativen

Unsere Wahrnehmung des bisherigen Ablaufs für eine neue DK-1-Deponie



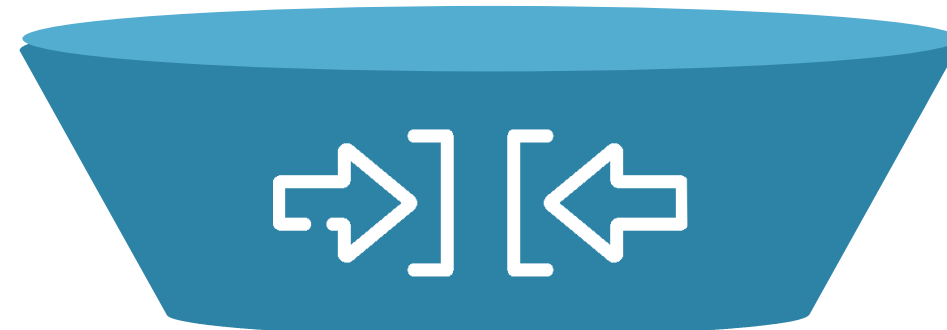
## Auswahl des Betreibers

Keine Betrachtung anderer Betreiber



## Auswahl Gebietes

Standorte des Unternehmens in Rendsburg-Eckernförde



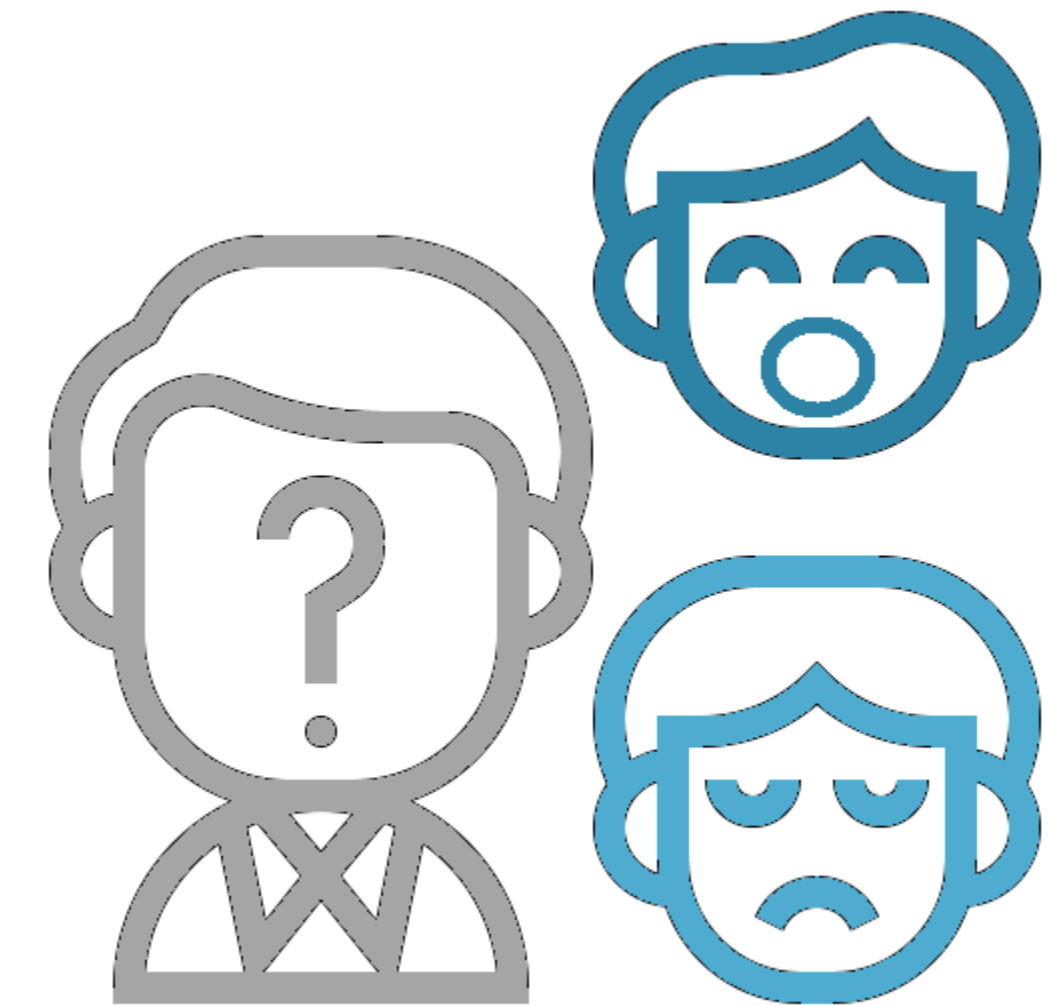
## Auswahl der Flächen

Privatrechtliche Verfügbarkeit von Abbaustätten entscheidend



## Komplexitätsreduktion

Entscheidung für oder gegen Standort auf einer Folie dargestellt



# Wir vermissen eine umfassende Betrachtung

und erwarten die Klärung folgender Fragen



Was hat dazu geführt, dass?



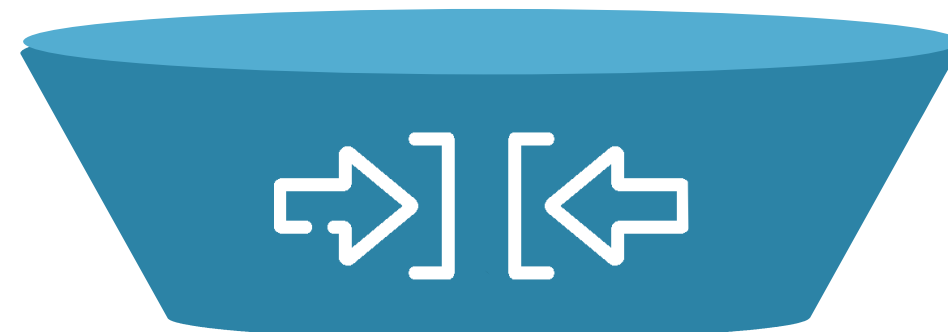
1

weder der Eigenbetrieb durch Kommunen oder andere Unternehmen geprüft wurde?



2

ausschließlich Rendsburg-Eckernförde als relevantes Gebiet betrachtet wurde?



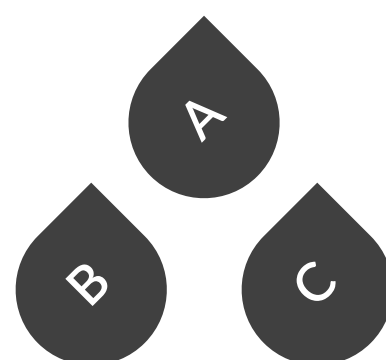
3

nur Abbaugelände im Besitz des Unternehmens Glindemann relevant waren?



4

die Auswahl von Standortalternativen anhand einer Folie getroffen wurde?



5

das Ergebnis des Scopings nicht mehr als zwei Alternativen umfasst?



Helfen Sie bei der  
Suche ernsthafter  
Alternativen.



Unseres Erachtens ist  
Langwedel keine  
Alternative.