

Herzlich willkommen!

**Besuch Sozialausschuss des
Schleswig-Holsteinischen Landtages**

Klinik für Forensische Psychiatrie

Vorschlag zum Ablauf

Kurze Vorstellungsrunde und Einführung

Maßregelvollzugsbehandlung in Schleswig

- **Rahmenbedingungen**
- **Wen behandeln wir?**
- **Wie behandeln wir?**
- **Outcome**

Gelegenheit zur Besichtigung

Verabschiedung

Rahmenbedingungen

- Die Helios Fachklinik Schleswig führt als **beliehener Unternehmer** für das Land Schleswig-Holstein die **hoheitliche Aufgabe** des Maßregelvollzuges durch und unterliegt der Fach- und Rechtsaufsicht des Ministeriums für Soziales, Gesundheit, Jugend, Familie und Senioren.

Wen behandeln wir?

- Behandelt werden Patient*innen mit Störungen aus dem gesamten Spektrum der psychiatrischen Diagnosen, die auf Grund einer psychischen Störung straffällig wurden.

Wen behandeln wir?

- aktuell 78 Behandlungsplätze
- Frauen, gem. § 63 StGB
- **Männer und Frauen gem. § 64 StGB (> 80%)**
- Akut psychisch erkrankte Strafgefangene aus JVA
- Forensische Institutsambulanz, ca. 50 Patienten
- §§ 126a und 453c StPO

Wen behandeln wir

- Frauen, gem. § 63 StGB

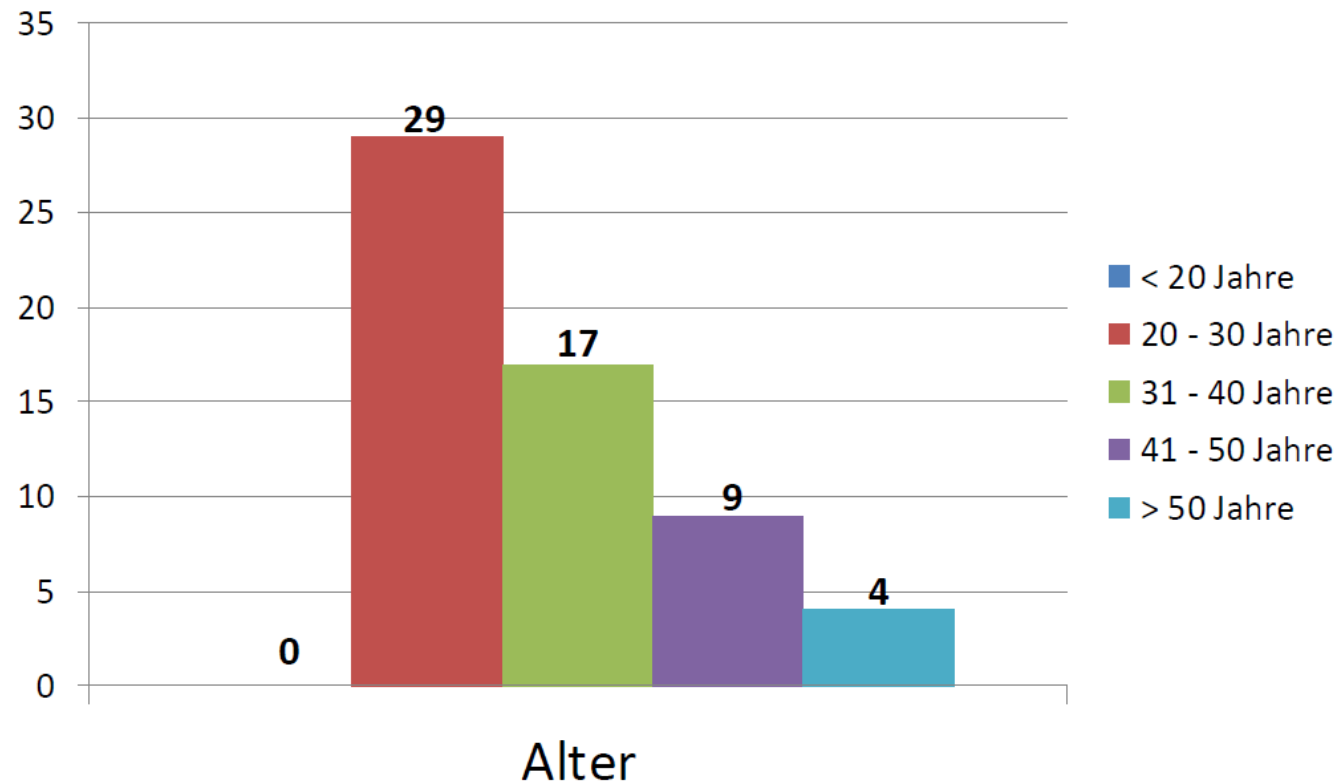
Wen behandeln wir?

Männer und Frauen gem. § 64 StGB (> 80%)

- Zeitliche Befristung
- Hang, Verbindung zur Straftat
- Gefährlichkeit
- „hinreichend konkrete Therapieaussicht“
- Verschiebung Suchtmittel
- Massiver Anstieg Unterbringungszahlen, hohe Abbrecherquote bundesweit, Risikopopulation

Wen behandeln wir?

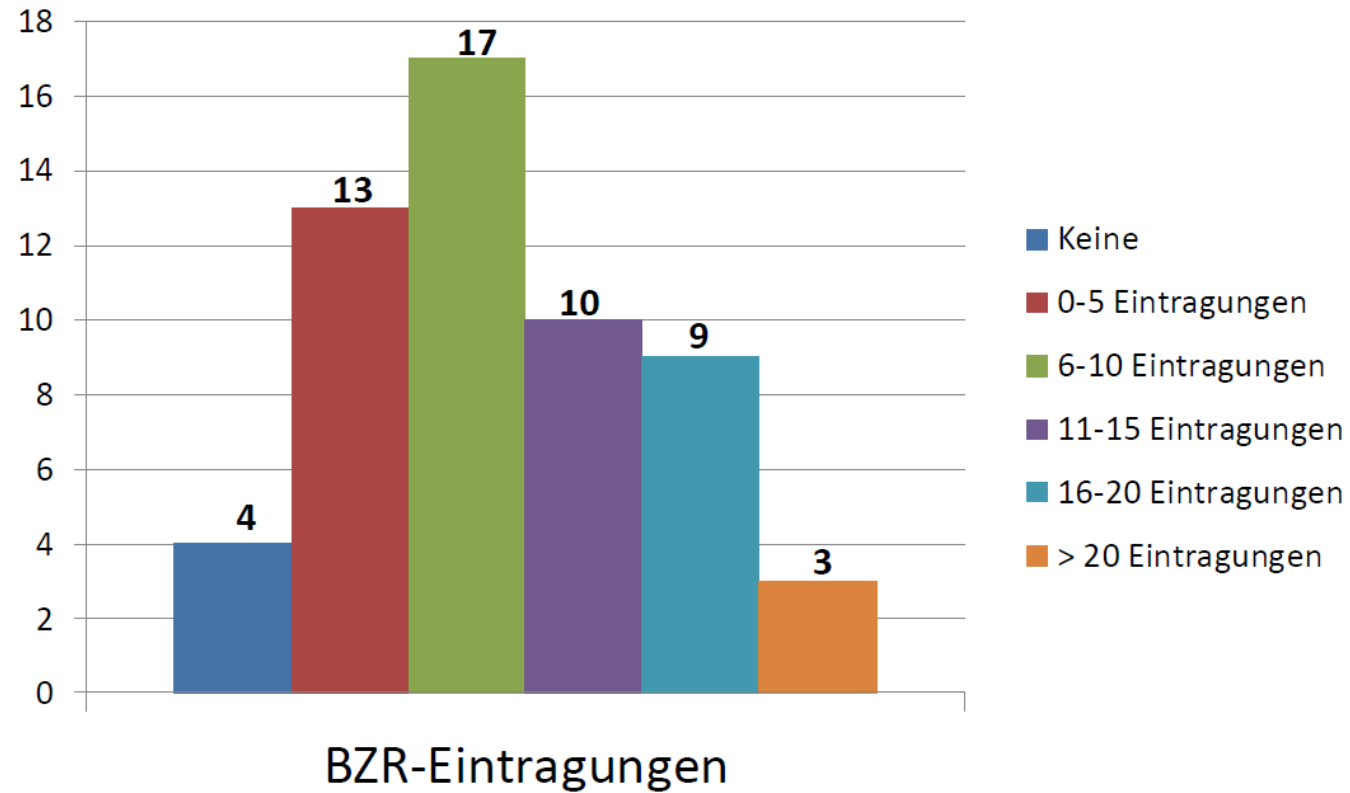
§ 64 StGB



Anmerkung: Alter in Jahren bei $N = 59$ Patienten (Altersmittelwert: $MW = 33.61$) ($Missings = 0$).

Wen behandeln wir?

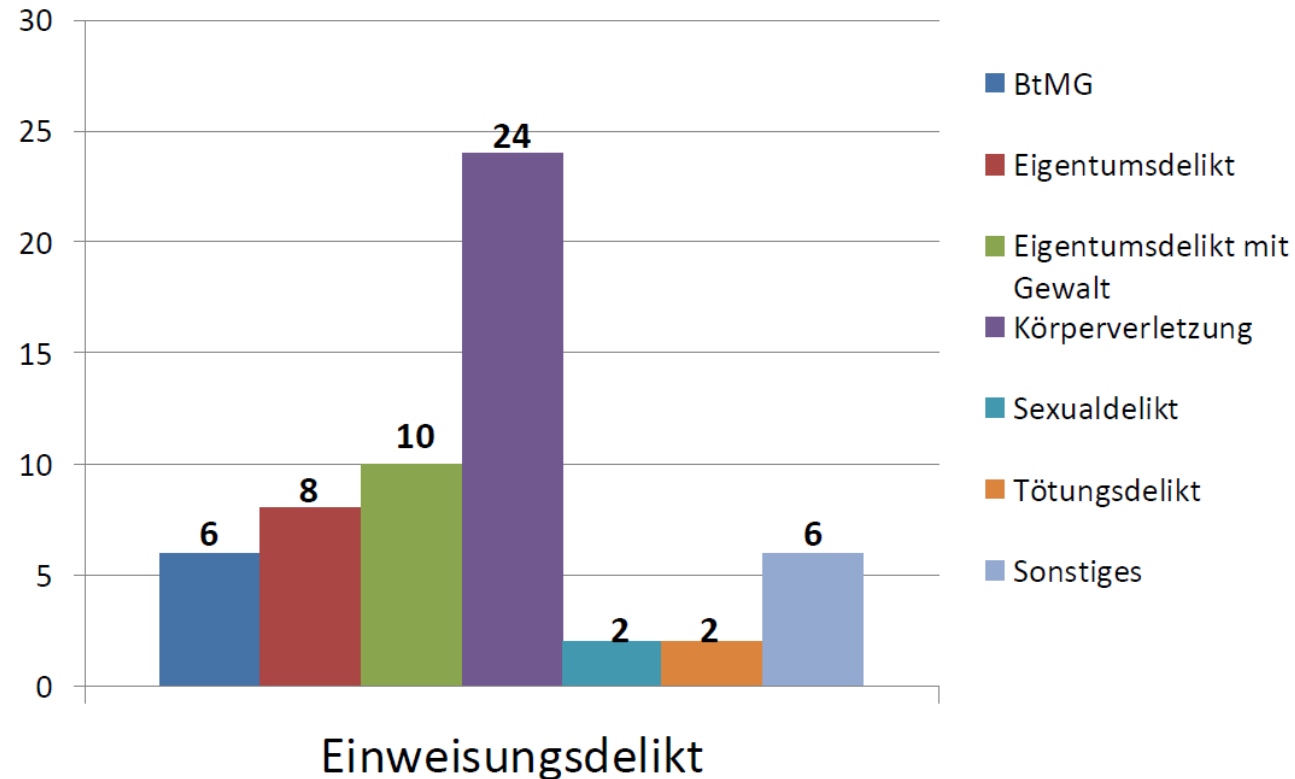
§ 64 StGB



Anmerkung: Anzahl an BZR-Eintragungen bei $N = 59$ Patienten ($Missings = 3$) ($MW = 9.71$).

Wen behandeln wir?

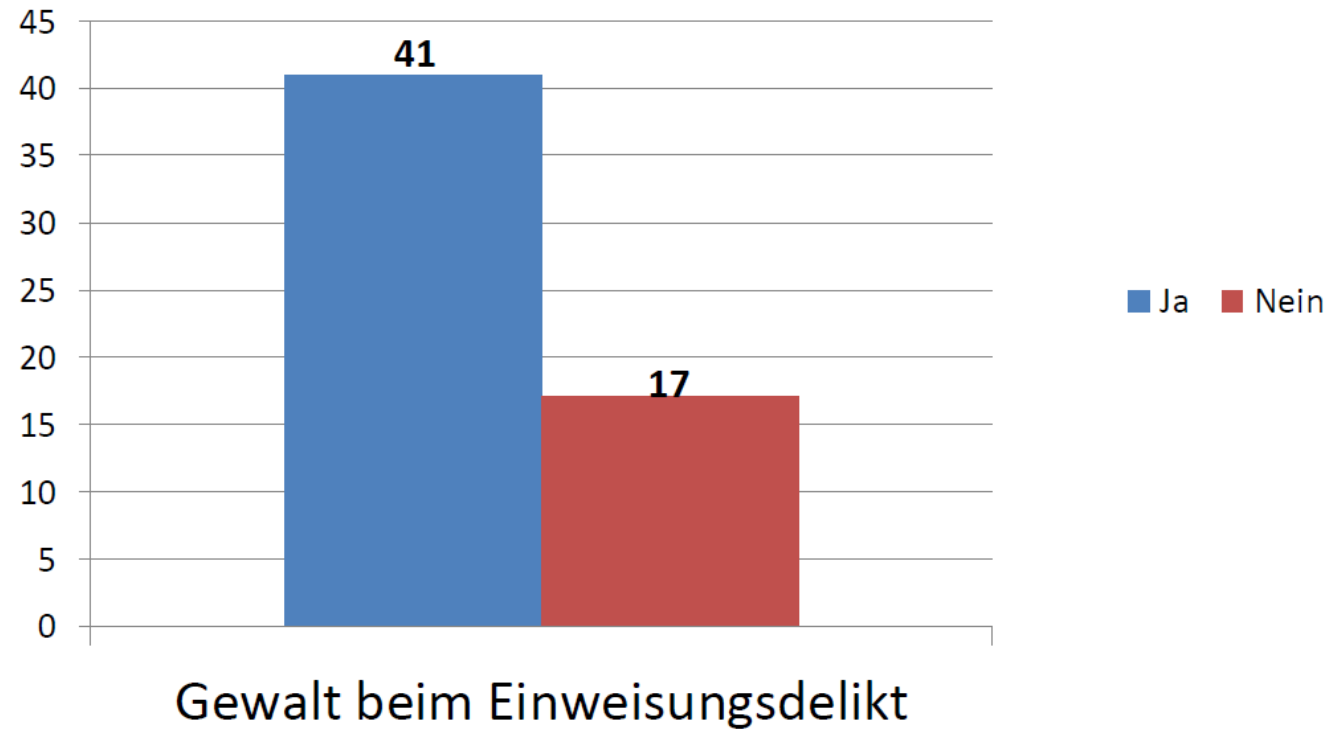
§ 64 StGB



Anmerkung: Verteilung der Einweisungsdelikte untergliedert in Deliktgruppen bei $N = 59$ Patienten (Missings = 1).

Wen behandeln wir?

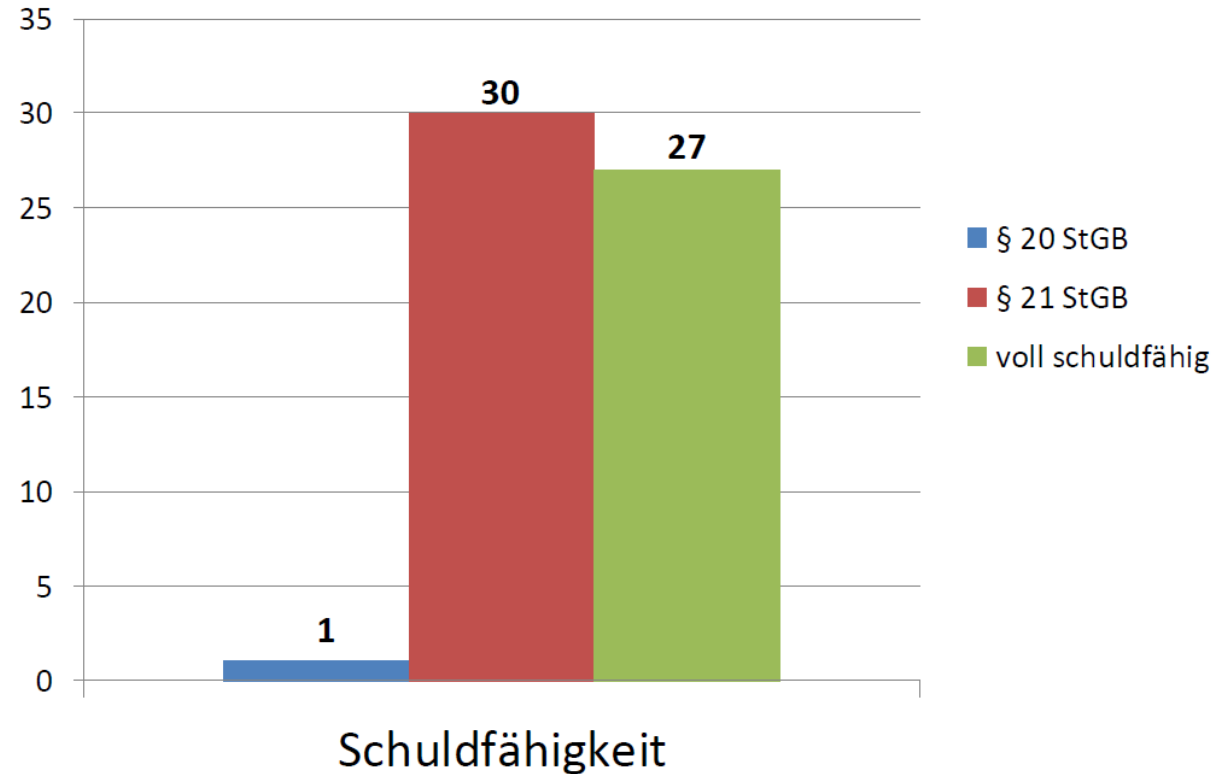
§ 64 StGB



Anmerkung: Anzahl an Patienten mit und ohne **Gewaltanwendung** beim Einweisungsdelikt bei $N = 59$ Patienten (*Missings* = 1).

Wen behandeln wir?

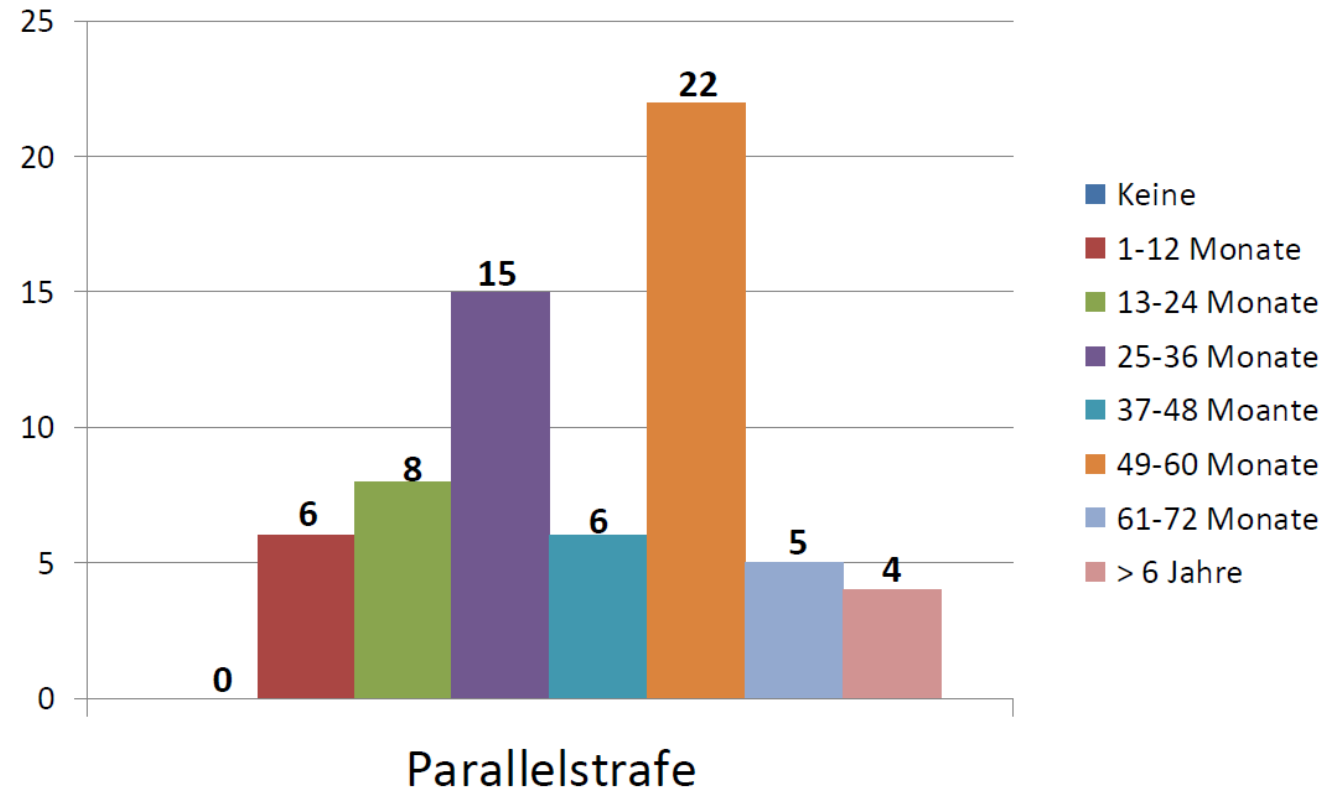
§ 64 StGB



Anmerkung: Anzahl an schuldunfähigen Patienten (§ 20 StGB), vermindert schuldfähigen (§ 21 StGB) und voll schuldfähigen Patienten bei $N = 59$ Patienten (*Missings* = 1) (Zugrundeliegend ist das Urteil zum Einweisungsdelikt).

Wen behandeln wir?

§ 64 StGB



Anmerkung: Höhe der verhängten Parallelstrafe bei $N = 59$ Patienten (*Missings* = 13) ($MW = 39.04$).

Wie behandeln wir ?

Auftrag: **Besserung** und Sicherung

- Grundsatz: „firm but fair“
- multimodal und multiprofessionell, stufenweise
- **Beziehungsarbeit**
- **Sozio-Milieu-Therapie**
- RNR

Wie behandeln wir?

- Psychiatrische Pharmakotherapie
- Ärztliche und psychologische **Bezugstherapie**
- Einführungsgruppe MRV
- Suchttherapeutische Gruppenangebote
- Psychoedukation für schizophrene Patienten
- Komplementäre Therapieangebote (Ergo- und Arbeitstherapie, Sporttherapie, Musiktherapie, Tanztherapie)
- **Bezugspflege**
- Milieuthherapie (Stationsregeln, Dienste, Gesprächsgruppen)
- Soziales Kompetenztraining
- Kommunikationstraining
- Angehörigengespräche
- Erwachsenenbildung
- Sprachunterricht für Migranten
- Soziale Einzelfallhilfe
- Berufliche Wiedereingliederung
- Gestaltung des sozialen Empfangsraumes
- Ambulante Nachsorge, Risk-Management

Wie behandeln wir?

Multiprofessionelles Behandlungsteam

- **Gesundheits- und Krankenpfleger*innen, Erzieher*innen**
- **Psycholog*innen**
- **Ärzt*innen**
- **Ergotherapeut*innen**
- **Sporttherapeut*innen**
- **Sozialarbeiter*innen**
- **Pädagog*innen**

Wie behandeln wir?

Stufenkonzept

- I. Diagnostik und Motivierung
- II. Therapie
- III. Rehabilitation/Belastungserprobung
- IV. Nachsorge

Wie behandeln wir?

Risk-Needs-Responsivity-Prinzip (Andrews & Bonta 1990)

- **RISK** Risiko WER?
- **Needs** Bedürfnis WAS?
- **Responsivity** Ansprechbarkeit WIE?

Outcome

Fazit:

Sicherheit durch Therapie

**Vielen Dank für
Ihre Aufmerksamkeit**