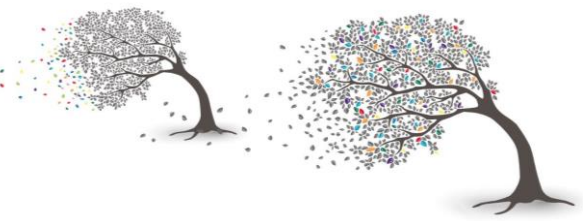


Inhaltsverzeichnis

Arbeit und Ausbildung	2
Bildung (Schwerpunkt Hochschule)	4
Bildung (Schwerpunkt Schule)	5
Freizeit	8
Gesellschaft und Politik	22
Wohnen	30

Anzahl der Inklusionsprojekte in Schleswig-Holstein: 192



Arbeit und Ausbildung

1. **Aktionsplan Inklusion der Akademie für Hörgeräte-Akustik und der Bundesoffenen Landesberufsschule für Hörgeräteakustiker**

Träger/ Verband/ Partner: Akademie für Hörgeräte-Akustik

Kontakt: t.lenck@aha-luebeck.de; a.bloess@aha-luebeck.de; Akademie für Hörgeräte-Akustik, Bessemerstr.3, 23562 Lübeck

Tel: 0451-5029-138, Fax: 0451-5029-147

Beschreibung: --

Laufzeit: --

2. **Erst die Arbeit und dann?**

Träger/ Verband/ Partner: Mixed-pickels e.V.

Kontakt: info@mixedpickles-ev.de / Telefon 0451-7021640

Beschreibung: --

Laufzeit: Januar 2011 – Dezember 2012

3. **esa-Projektbüro**

Träger/ Verband/ Partner: Verein zur Förderung der Betrieblichen Eingliederung im Handwerk e.V.

Kontakt: Klaus Leuchter, Ilensee 4, 24837 Schleswig, Tel. 04621/960099, Mobil 0175/5762741, E-Mail leuchter@esa-sh.de

Beschreibung: Wiedereingliederung von langfristig erkrankten Mitarbeitern in die Arbeitsabläufe des Betriebes oder alternativ Weiterbildungsmaßnahmen.

Laufzeit: seit 2008 laufend

4. **Haus Windschur**

Träger/ Verband/ Partner: Theodor-Schäfer Berufsbildungs-werk TSBW

Kontakt: Hotel Haus Windschur, Strandweg 7

25826 St. Peter-Ording ,Telefon: 0 48 63 / 4 78 48 - 0

hauswindschur(at)tsbw.de

Beschreibung: Das Haus ist ein barrierefreies Ausbildungshotel des TSBW

Laufzeit: laufende Projekte

5. **Hotel Alter Kreisbahnhof in Schleswig**

Träger/ Verband/ Partner: Norddeutsche Gesellschaft für Diakonie

Kontakt: Hotel Alter Kreisbahnhof

Königstraße 9 | 24837 Schleswig

Telefon: 0 46 21-3 02 00

E-Mail: rezeption@hotel-alter-kreisbahnhof.de

Beschreibung: Verwirklichung von Selbstbestimmung, Gleichstellung und Teilhabe an der Gesellschaft.

Laufzeit:--

6. **Initiative Inklusion: Übergang Schule- Beruf**

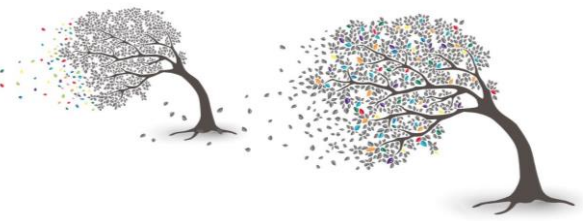
Träger/ Verband/ Partner: Ministerium für Soziales, Gesundheit, Familie und Gleichstellung in Zusammenarbeit mit dem Bildungsministerium und der Regionaldirektion Nord.

Kontakt: Annika Jappe

Tel.: 988-5516, E-Mail: Annika.Jappe@sozmi.landsh.de

Beschreibung: Modellprojekt, Zur Unterstützung der Beschäftigung schwerbehinderter Menschen hat der Bund die Initiative Inklusion gestartet. Diese Initiative umfasst folgende Handlungsfelder: Berufsorientierung, Neue Ausbildungsplätze für schwerbehinderte junge Menschen in Betrieben und Dienststellen des allgemeinen Arbeitsmarktes, Neue Arbeitsplätze für ältere schwerbehinderte Menschen

Laufzeit: seit dem 01.01.2011



7. Inklusion in der Erwachsenenbildung

Träger/ Verband/ Partner: Wirtschaftsakademie Schleswig-Holstein (WAK)
Kontakt: Sanna Lehmann, Wirtschaftsakademie Schleswig-Holstein GmbH, Hans-Detlev-Prien-Straße 10, 24106 Kiel, Tel. (04 31) 30 16 - 103, sanna.lehmann@wak-sh.de.; Lars Storm Tel(0431/3016146; lars.storm@wak-sh.de
Beschreibung: Menschen mit Behinderung in der Erwachsenenbildung an der WAK gleichberechtigt behandeln.
Laufzeit: --

8. Pausenboot

Träger/ Verband/ Partner: Kieler Pausenboot e.V.
Kontakt: Kieler Pausenboot e. V., Spitzenkamp 54;24149 Kiel
Internet: www.pausenboot.de
Mail: info@pausenboot.de
Beschreibung: rollender Kiosk von und für Jugendliche mit und ohne Behinderung
Laufzeit: seit 2008

9. Projekt Schriftspracherwerb gehörloser Menschen

Träger/ Verband/ Partner: Fortbildungsakademie der Wirtschaft (FAW) gGmbH Kiel
Kontakt: katja.george@faw.de
Beschreibung: Kommunikationsmöglichkeiten zwischen gehörlosen und hörenden Menschen verbessern. Dabei geht es um die allgemeine Verbesserung der deutschen Grammatik, Wortschatzerweiterung berufsbezogener Fachbegriffe und den sicheren Umgang mit E-Mails/ dem Intranet.
Laufzeit: Termine auf Anfrage

10. Schloßcafé Husum

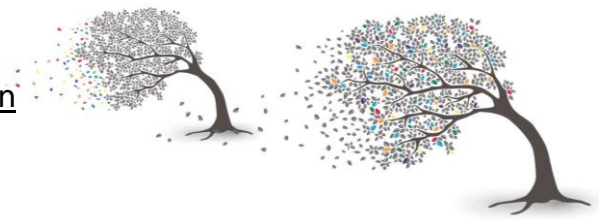
Träger/ Verband/ Partner: TSBW
Kontakt: Schlosscafé, König-Friedrich V.-Allee, 25813 Husum
Tel.: 04841 – 8044411, Fax: 04841 – 8044419, Email: carstensen@tsbw.de
Beschreibung: Das SchlossCafé ist ein Lernort des Theodor-Schäfer-Berufsbildungswerkes Husum. Sinnes- und körperbehinderte Jugendliche erhalten im Café eine Ausbildung in verschiedenen gastronomischen Berufsfeldern.
Laufzeit: --

11. Stadtcafé Oldenburg

Träger/ Verband/ Partner: Ostholsteiner Dienstleistungsgesellschaft mbH, Stadtcafé
Kontakt: Stadtcafé, Markt 8, 23758 Oldenburg
Telefon: 04361 623164, www.stadtcafe-oldenburg.de, info@stadtcafe-oldenburg.de
Beschreibung: inklusiv ausgerichtetes Café
Laufzeit: --

12. Wirtschaft Inklusiv

Träger/ Verband/ Partner: Fortbildungsakademie der Wirtschaft (FAW) gGmbH Kiel
Kontakt: Fortbildungsakademie der Wirtschaft (FAW) gGmbH Kiel , Kontakt: nicole.homeister@faw.de 0431/8009641; michaela.kubillus@faw.de 0431/80096460, Akademielleiter: ole.asmussen@faw.de 0431/8009640
Beschreibung: Ziel des Projektes ist es, Unternehmen verstärkt für die Ausbildung und Beschäftigung schwerbehinderter Menschen aufzuschließen und damit auch das Engagement der Wirtschaft für Inklusion zu verstärken und zu dokumentieren.
Laufzeit: 1.8.2013-30.4.2017



Bildung (Schwerpunkt Hochschule)

1. Aktionsplan CAU

Träger/ Verband/ Partner: CAU Kiel
Kontakt: Prof. Dr. Uta Klein
Institut für Sozialwissenschaften
Christian-Albrechts-Universität zu Kiel
Westring 383, D - 24118 Kiel
Telefon: +49 (0)431 880-4975, Telefax: +49 (0)431 880-4976
E-Mail: buero@gender.uni-kiel.de, Website: <http://www.gender.uni-kiel.de>
Beschreibung: Erstellung eines Aktionsplans zur Umsetzung der UN- BRK und allgemein das Thema Behinderung und Studium
Laufzeit: Nov. 2014

2. Barrierefreie Hochschule

Träger/ Verband/ Partner: FH Kiel (gemeinsam mit dem Sozialministerium)
Kontakt: Prof. Dr. Roswitha Pioch
Büro: Sokratesplatz 2, R 6.30
Tel.: 0431 / 210 – 3075
E-Mail: roswitha.pioch@fh-kiel.de
Jascha Jaworski
E-Mail: jascha.jaworski@fh-kiel.de
Tel: +49 431 210 1784
Beschreibung: Barrierefreie Hochschule
Laufzeit: laufend

3. Inklusion in der öffentlichen Verwaltung (Projektarbeit)

Träger/ Verband/ Partner: Fachhochschule für Verwaltung und Dienstleistung Altenholz (Studierende)
Kontakt: Nadine Schröder aus der Studentischen Arbeitsgruppe FHVD (Tel: 988 4774)
Nadine.schroeder@wimi.landsh.de
Beschreibung: Inklusion in der öffentlichen Verwaltung, Analyse der Hindernisse und Chancen bei der Umsetzung der UN – Konvention
Laufzeit: Studienjahrgang 2011/2014 (einmalig)

4. Inklusion und Chancengleichheit als Hochschulkultur

Träger/ Verband/ Partner: Forschungs- und Entwicklungszentrum Fachhochschule Kiel GmbH Finanziert wurde das Projekt vom schleswig-holsteinischen Sozialministerium.
Kontakt: E-Mail: Klein@gender.uni-kiel.de; Kontakt: Prof. Dr. Uta Klein --> kein Ansprechpartner mehr an der FH
Tel.: 0431 - 210 3043
Beschreibung: --
Laufzeit: abgeschlossen

5. Inklusive Bildung

Träger/ Verband/ Partner: Werkstatt am Drachensee mit Fachhochschule Kiel
Kontakt: Projekt Inklusive Bildung, Stiftung Drachensee, Seekoppelweg 5b, 24113 Kiel
Beschreibung: qualifiziert Menschen mit Behinderungen zur Bildungsarbeit, damit sie an Fachschulen und Hochschulen ihre Expertise in eigener Sache vermitteln können.
Laufzeit: laufendes Semesterangebot

6. Inklusive Hochschultage der FHS Altenholz "Anforderungen von Inklusion an den öffentlichen Dienst"

Träger/ Verband/ Partner: Fachhochschule für Verwaltung und Dienstleistung Altenholz
Kontakt: FHS Altenholz



Beschreibung: Pilotprojekt zum vorurteilsfreien Umgang mit Menschen mit Behinderung im öffentlichen Dienst
Laufzeit: 24-26.9.2014

Bildung (Schwerpunkt Schule)

1. außerschulischer Lernort Imkerei

Träger/ Verband/ Partner: Stormarner Werkstätten Bad Oldesloe
Kontakt: stephan.bruns@wfb-badoldesloe.de
Stormarner Werkstätten Bad Oldesloe, Rögen 56-58, 23843 Bad Oldesloe
T 0 45 31 | 8 89-0, F 0 45 31 | 8 67 98
Beschreibung: wöchentlicher Unterricht im BBB für Schüler der Ida-Ehre-Schule
Laufzeit: seit ca 4 Jahren

2. Berufliche Bildung für Menschen mit Behinderungen, -Wege zur Inklusion durch gemeinsames Lernen in der Berufsschule

Träger/ Verband/ Partner: Berufliche Schule des Kreises Nordfriesland in Husum
Kontakt: Jess B. Matthiesen
Berufliche Schule des Kreises Nordfriesland in Husum
workTel: 04841-8001326; man@bs-husum.de
Beschreibung: 4000 Schüler, Die 694 Schülerinnen und Schüler mit Behinderungen des Theodor-Schäfer Berufsbildungswerkes werden innerhalb der Beruflichen Schule Husum von zwei Abteilungen betreut, ein Teil der Schülerinnen und Schüler aus dem Berufsbildungswerk (173) wird in den anderen Fachabteilungen der Schule unterrichtet.
Laufzeit: laufend

3. Deutscher Schulpreis 2013

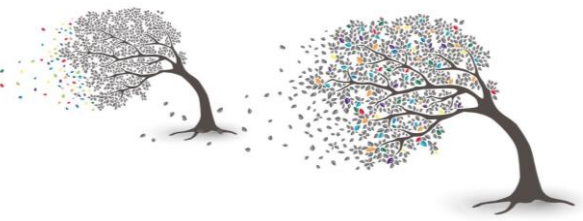
Träger/ Verband/ Partner: Anne-Frank-Schule Bargteheide
Kontakt: afsvw@afs-bargteheide.de ; Anne-Frank-Schule.Bargteheide@Schule.landsh.de ;
Emil-Nolde Straße 9 22935 Bargteheide Tel:04532/20780
Beschreibung: --
Laufzeit: --

4. Es ist normal verschieden zu sein, Inklusive Schule

Träger/ Verband/ Partner: Waldschule Flensburg
Kontakt: (Schulleiter Volker Masur) Waldstraße 44, 24939 Flensburg ,
www.waldschule.lernnetz.de;
Tel.: +49 - 461 - 852545
Beschreibung: inklusive Schule, Preisträger Jakob Muth-Preis 2010
Laufzeit: laufend

5. Förderzentrum Dithmarschen Süd

Träger/ Verband/ Partner: Stadt Brunsbüttel, Schulverein für Betreuungsangebote an Brunsbütteler Schulen e.V.
Kontakt: Förderzentrum Dithmarschen-Süd, Geschwister-Scholl-Weg 2, 25541 Brunsbüttel
Tel.: 04852 – 6930, Fax: 04852 – 533641
E-Mail: FZ.Dithmarschen-Sued.Brunsbuettel@schule.landsh.de
foerderschulebrb@gmx.de
Beschreibung: Wenig gegliederte Förderschule (zwei jahrgangsübergreifende Lerngruppen) 33 Förderschülerinnen und –schüler, 59 Integrationsschülerinnen und –schüler, zwischen 60 und 70 Schülerinnen und Schüler im Schulartübergreifenden Ganztagsangebot in den Räumen des Förderzentrums
Laufzeit: laufend



6. Helene-Dieckmann-Schule

Träger/ Verband/ Partner: Förderzentrum im Schwerpunkt Lernen
Altenholz-Gettorf-Kronshagen, Klausdorfer Str. 72-74, 24161 Altenholz
Tel.: 0431/ 32 84 25, E-Mail: helene-dieckmann-schule.altenholz@schule.landsh.de
Beschreibung: Die Helene-Dieckmann-Schule ist ein Förderzentrum, das ausschließlich bei der Unterrichtung von Schülerinnen/ Schülern mit sonderpädagogischem Förderbedarf an Regelschulen im Zuständigkeitsbereich Altenholz-Gettorf-Kronshagen mitwirkt. Darüber hinaus werden an Regelschulen Schüler/innen im Rahmen von präventiven Förderplänen durch Lehrkräfte der Helene-Dieckmann-Schule unterstützt.
Laufzeit: laufend

7. Inklusionskonzept InGE am BBZ: Berufliche Qualifizierung für Menschen mit Förderbedarf

Träger/ Verband/ Partner: Schule am Markt Süderbrarup (Förderzentrum mit dem Schwerpunkt Geistige Entwicklung) und Berufsbildungszentrum des Kreises Schleswig-Flensburg (Außenstelle Kappeln)
Kontakt: schule-am-markt.suederbrarup@schule.landsh.de, buero-kappeln@bbzsl.de
Marianne Puzich, Schule am Markt, Förderzentrum mit dem Schwerpunkt Geistige Entwicklung, Holmer Straße 2, 24392 Süderbrarup
Berufsbildungszentrum Schleswig, Kirchstraße 7, 24376 Kappeln
Beschreibung: Gemeinsame Inklusionsklasse von Kappeler Berufsschule und Süderbraruper Schule am Markt.
Laufzeit: ab August 2014

8. Inklusive KiTa

Träger/ Verband/ Partner: DPWV - SH, Der Paritätische
Kontakt: --
Beschreibung: --
Laufzeit: ab 4.2014

9. Inklusive Schule Jakob-Muth-Preisträger 2014

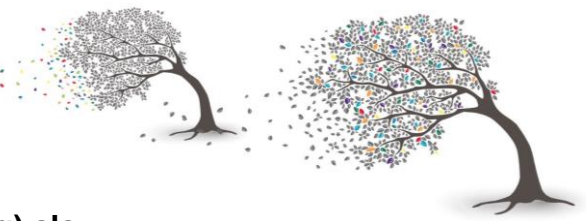
Träger/ Verband/ Partner: Verbund südlicher Bereich des Kreises Schleswig-Flensburg
Kontakt: Förderzentrum Schleswig-Kropp, Flensburger Straße 120, 24837 Schleswig, 04612-23638, foerderzentrum-schleswig-kropp.schleswig@schule.landsh.de, www.foerderzentrum-schleswig-kropp.de
Beschreibung: Der Jakob Muth-Preis für inklusive Schule zeichnet seit 2009 Schulen aus, die inklusive Bildung beispielhaft umsetzen und so allen Kindern die Möglichkeit eröffnen, an hochwertiger Bildung teilzuhaben und ihre individuellen Potenziale zu entwickeln.
Laufzeit: laufend seit 2009

10. InPrax, BIS – Barrierefreie Schule

Träger/ Verband/ Partner: IQSH-BIS (Bildungsministerium SH)
Kontakt: BIS: Michael Lorbeer-Andresen, Bernd Maaß
Tel. 0431 5403 - 317; bis.autismus@iqsh.de ; michael.lorbeer-andresen@iqsh.de
Beschreibung: Die Beratungsstelle hat die Aufgabe, Schulen auf dem Weg zur inklusiven Bildung zu unterstützen. Der Beratungsstelle Inklusive Schule ist die BIS-Autismus angegliedert. Projekt Inklusion in der Praxis (InPrax): Entwicklung schulischer Inklusion
Laufzeit: ab 2012

11. Käte Reiners Kindergarten Husum

Träger/ Verband/ Partner: Lebenshilfe Husum
Kontakt: lh-kita@lebenshilfe-husum.de
Beschreibung: Inklusive Kindertagesstätte mit Krippengruppe
Laufzeit: laufend



12. LFS (Landesförderzentrum Sehen, Schleswig) als Unterstützungssystem der Inklusion

Träger/ Verband/ Partner: LFS

Kontakt: Ute Hölscher ; hoelscher@lfs-schleswig.landsh.de, 2. stv. Leiterin, Landesförderzentrum Sehen, Schleswig, Lutherstraße 14, D-24837 Schleswig
www.lfs-schleswig.de, Fon: +49(0)4621 807-412 (-400), Fax: +49(0)4621 807-405
Beschreibung: Landesweite, überregionale Angebote für sehgeschädigte Kinder und Jugendliche, die alle wohnortnahe Schulen besuchen
Laufzeit: laufend

13. Schülerschule Waldenau

Träger/ Verband/ Partner: Arbeitskreis Schülerschule e.V.

Kontakt: Schülerschule, Waldenauer Marktplatz 14, 25421 Pinneberg
Tel: 04101/840013, info@schuelerschule.de, schulleitung@schuelerschule.de, h.meyerhoff@schuelerschule.de, vorstand@schuelerschule.de
Beschreibung: staatlich anerkannte inklusive Ersatzschule in freier Trägerschaft
Laufzeit: 1983 gegründet

14. Schultraining für verhaltensauffällige Schüler im "Neuen Bootshaus" des Jugendaufbauwerkes auf dem Koppelsberg

Träger/ Verband/ Partner: Kreis Plön, Schulamt, Kreis und Jugendaufbauwerk

Kontakt: (Team: Ralf Goroncy; Sven Falkenstern, Nadine Dibbern, Igmar Ernst; Annina Budnick, Silke Weiß) Initiatoren: Alexander Gantschow (Schulamt) und Wolfgnag Ipsen (Schulleiter Plöner Förderzentrum); Landrätin Stefanie Ladwig
Beschreibung: --
Laufzeit: ab September 2014

15. Schultraining für verhaltensauffällige Schüler in Kiel

Träger/ Verband/ Partner: Schultz-Henke-Heime

Kontakt: Schulrätin Barbara Weber

Beschreibung: (teilstationäres Projekt) Die Schultz-Hencke-Heime widmen sich denjenigen Kindern und Jugendlichen, die neben den üblichen Schwierigkeiten auch um solche, die ausgeprägte Schulprobleme aufweisen.
Laufzeit: --

16. Schultraining in 5 Stammschulen in Lübeck

Träger/ Verband/ Partner: --

Kontakt: Schulrat Gustaf Dreier

Beschreibung: Zeitungsartikel 2.9.14 KN 30 ständig belegte Plätze an fünf Grundschulen. Drei stunden täglich Unterricht in Kleingruppe, betreut von Team aus Regelschullehr-, Sonderschullehrkraft und Erzieher. Zusätzlich Nachmittagsangebot und enge Kooperation mit den Eltern
Laufzeit: --

17. Schultraining Kreis Pinneberg

Träger/ Verband/ Partner: Geschwister-Scholl-Schule und AWO

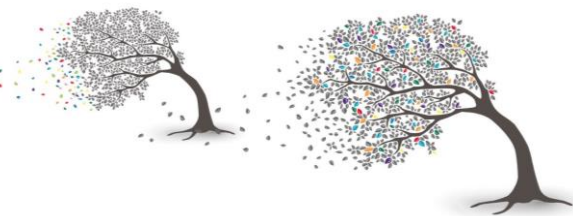
Kontakt: --

Beschreibung: Zeitungsartikel 2.9.14 KN: 80% erfolgreiche Teilnehmer können mit guter Prognose in die Stammschule zurück. Vorbild für Projekt Kreis Plön. Ca. 17500 € Kosten pro Schüler pro Jahr.
Laufzeit: seit 2008

18. Zertifikat für Inklusion für Lehrer

Träger/ Verband/ Partner: Zentrum für Lehrerbildung

Kontakt: Fr Korn und Martina Heesch, Referentin Inklusion, Interkulturalität, internationale Begegnungen und Ökumene
Jugendpfarramt in der Nordkirche, Koppelsberg 5, 24306 Plön, Telefon: 04522 - 507 106



Beschreibung: --

Laufzeit: --

19. Stormarner Bündnis für Inklusion

Träger/ Verband/ Partner: –

Kontakt: Birgit Wittmaack, Telefon.: (0176) 49 33 39 08, E-Mail: info@sbfi.eu

Homepage: <http://sbfi.eu/68/willkommen>

Beschreibung: Eltern von Kindern mit Behinderung, Schulleiter und Mitarbeitende der Lebenshilfe Stormarn haben sich zu einem Bündnis für Inklusion zusammengeschlossen.

Sie setzen sich für die Inklusion von Kindern mit Behinderung in Schule und Kindertagesstätten ein. Weiterhin macht sich das Bündnis gezielt für die Teilhabe von Menschen mit Behinderung im Kreis stark.

Laufzeit: ab 20.06.2014

20. Muthesius-Projekt „Kunst hoch Schule“

Träger/Verband/Partner: Muthesius Kunsthochschule

Kontakt: Ute Dietz Projektleitung „Kunst hoch Schule“, Muthesius Kunsthochschule,

Legienstraße 35, 24103 Kiel, Telefon: 0162-5708626, E-Mail: kunst-hoch-

schule@muthesius.de

Beschreibung: Im Rahmen dieses Projektes wurden seither diverse künstlerische Workshopwochen an Schulen in Schleswig-Holstein erfolgreich umgesetzt. In den Workshops initiieren Künstlerinnen und Künstler verschiedenster Berufe, unter ihnen Kommunikations-, Interior- und Industriedesigner, Architekten, Filmemacher, Fotografen und Freie Künstler, intensive künstlerische Forschungs- und Arbeitsprozesse und zeigen zudem das Potenzial des jeweiligen Berufsfeldes auf. Ausgangspunkt für alle Workshops ist jeweils ein besonderer Ort oder „Un-Ort“ in der Nähe der teilnehmenden Schule. Im Rahmen einer dieser Workshops baut das Förderzentrum Lilli-Nielsen-Schule zusammen mit der Gorch-Fock-Schule einen Lehmofen, bei dem die Kinder tatkräftig mithelfen.

Laufzeit: -

Freizeit

1. Angeln mit Handicap? Na klar!

Träger/ Verband/ Partner: Kreisangelverband Nordfriesland e.V.

Kontakt: Jürgen Töllner

Kreisanglerverband Nordfriesland e.V.

workTel: 04881-7193

www.kav-nf.de; info@kav-nf.de

Beschreibung: Angelplätze und Angeln für Menschen mit und ohne Behinderungen

(Fischereischeinusbildung für Menschen mit Hörschädigung und Ausbau der Angelplätze für Menschen mit Behinderung)

Laufzeit: laufend

2. Art Camp, inklusive ökumenische Jugendfreizeiten

Träger/ Verband/ Partner: Evangelische Freikirche Bad Segeberg;

Christliche Jugendfreizeitstätte Schloss Ascheberg

Kontakt: info@gegose.de ; frank@gegose.de ; sabine@gegose.de;

Gemeinde Gottes Bad Segeberg

Lübecker Straße 114, 23795 Bad Segeberg, email: info@gegose.de

Beschreibung: --

Laufzeit: Jährlich wiederkehrend

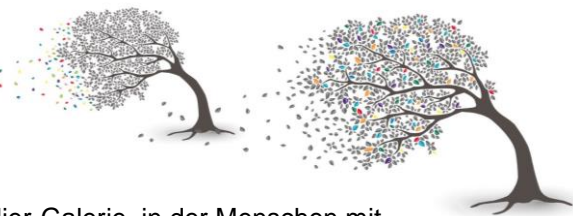
3. artegrale Kiel - Freizeitbeschäftigung von Menschen mit und ohne Behinderung

Träger/ Verband/ Partner: Artegrale Galerie Kiel

Kontakt: artegrale Kiel

Reventlouallee 14-16

24105 Kiel



Telefon: 04 31/6 48 43 80; wittboldt@drachensee.de

Beschreibung: artegrale ist eine Kultur-Werkstatt und Atelier-Galerie, in der Menschen mit und ohne Behinderungen unter professioneller Anleitung künstlerisch tätig sein können.

Laufzeit: 2012

4. Atelier Freistiel (Atelier-Café Ellerbek)

Träger/ Verband/ Partner: GSHN (Gesellschaft für soziale Hilfen in Norddeutschland) mit Wohnungsbaugenossenschaft Kiel-Ost eG

Kontakt: Julius-Brecht Straße 20 in Ellerbek; infos: 0431/90862732 www.gshn-kiel.de; s.kuehl@gshn-kiel.de

Beschreibung: vielfältige Kunst und kreatives Kunsthandwerk in Zusammenarbeit mit Kieler KünstlerInnen

Laufzeit: seit Sommer 2014

5. Auftakt zum Sportabzeichen für alle in SH

Träger/ Verband/ Partner: DOSB (Deutscher Olympischer Sportbund)

Kontakt: LSV /Aktion Mensch; Landessportverband Schleswig-Holstein

Petra Tams, Winterbeker Weg 49, 24114 Kiel

Tel.: +49 (0)431 64 86 120, Fax: +49 (0)431 64 86 292

E-Mail: petra.tams(at)lsv-sh.de

Beschreibung: Der Deutsche Olympische Sportbund (DOSB) hat das Ziel, den Inklusionsgedanken auch bei den Prüfungen für das Deutsche Sportabzeichen stärker in den Mittelpunkt zu rücken.

Laufzeit: ab 2.7.2014

6. Barrierefreiheit im Tierpark Arche Warder

Träger/ Verband/ Partner: Arche-Warder, Zentrum für alte Haus- und Nutztierassen

Kontakt: Langwedeler Weg 11, 24646 Warder

Telefon: 0 43 29 / 91 34-0

Beschreibung: Barrierefreier Tierpark

Laufzeit: einmalige Förderung in 2012

7. Bewegte Freizeit gemeinsam erleben!

Träger/ Verband/ Partner: Lebenshilfe Flensburg gGmbH

Kontakt: Lebenshilfe Flensburg gGmbH

Mürwikerstraße 116, 24943 Flensburg

Thorkil Nißen, Inklusion und Öffentlichkeitsarbeit

Tel.: 0461 / 31 34 82 81, E-Mail: thorkil.nissen@lebenshilfe-fl.de

Beschreibung: (Unterprojekt vom Blickwinkel) Bewegungsnachmittag für alle Menschen. Im Sinne des Inklusionsgedanken konnten dort alle Menschen, ob jung oder alt, behindert oder nicht behindert, teilnehmen.

Laufzeit: Ab Februar 2010:2010 - 2011

8. Bewegung und Begegnung für Menschen mit und ohne Behinderung

Träger/ Verband/ Partner: evangelische Stadtmission Kiel gGmbH

Kontakt: Ernst Lemke, Evangelische Stadtmission Kiel, Tel: 0431-26044700, Mail

ernst.lemke@stadtmission-kiel.de

Beschreibung: --

Laufzeit: 2013

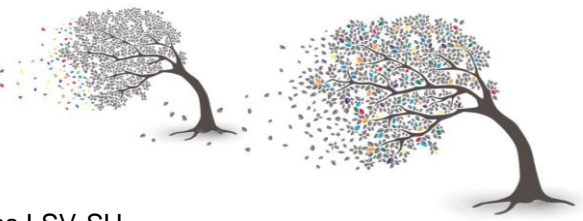
9. Café Vielfalt Ellerbek (Atelier-Café Ellerbek)

Träger/ Verband/ Partner: GSHN (Gesellschaft für soziale Hilfen in Norddeutschland) mit Wohnungsbaugenossenschaft Kiel-Ost eG

Kontakt: Julius-Brecht Straße 24 in Ellerbek; infos: 0431/90862732 www.gshn-kiel.de; s.kuehl@gshn-kiel.de

Beschreibung: Menschen mit seelischer Behinderung werden in den Bereichen Gastronomie und Kunst vielfältige Betätigungsfelder und Tagesstruktur im geschützten Rahmen geboten.

Laufzeit: seit Sommer 2014



10. Dance Kids im PTSK Tanzen in Kiel

Träger/ Verband/ Partner: Vereins- und Verbandssport des LSV-SH
Kontakt: Clarissa Demitz
demitzjc@t-online.de
Beschreibung: Tanzen
Laufzeit: --

11. Drum Circle

Träger/ Verband/ Partner: musikum e.V. Lübeck
Kontakt: Helga Reihl – musikum e.V.
workTel: 0451 - 38 46 001
www.musikum-luebeck.de/trommelerlebnis.html; kontakt@helgareihl.de
Beschreibung: Trommelerlebnis für Menschen mit und ohne Behinderung
Laufzeit: laufend

12. eine Bewegungswelt für alle/ Qualifizierung von ÜbungsleiterInnen

Träger/ Verband/ Partner: LVkM-SH, Landesverband für körper- und mehrfachbehinderte Menschen in Zusammenarbeit mit dem KMTV
Kontakt: LVkM-SH in Kooperation mit dem Landessportverband (LSV) und dem KMTV
Beschreibung: inklusives Sport- und Bewegungsangebot für behinderte und nichtbehinderte Kinder im Alter von 0-14 Jahren, inklusives Sport- und Bewegungsangebot für behinderte und nichtbehinderte Kinder im Alter von 0-14 Jahren, Fortbildung für ÜbungsleiterInnen.
Laufzeit: Bewegungswelt 01.01.2011 bis 31.12.2012;
Übungsleiterqualifikation 01.01.2013 bis 31.12.2014

13. erstes inklusives Theaterfestival in Kiel

Träger/ Verband/ Partner: Includo: Inklusives Theaterfestival Kiel
Kontakt: Heike Wittneben; Tel: 0431/90896728; includo@diepumpe.de; www.includo-kiel.de
www.facebook.com/includo
Beschreibung: dreieinhalb Tage voller Theater, Tanz und Performativem - voller künstlerischer Begegnung und Austausch von Menschen mit und ohne Behinderungen.
Laufzeit: 28.08.14

14. Evangelische Kinder und Jugendarbeit inklusive

Träger/ Verband/ Partner: ev. Kinder und Jugendbüro Kirchenkreis Nordfriesland
Kontakt: Susanne Kunsmann, kunsmann@ekjbnf.de, 046611462
Beschreibung: 2 Projekte: „Wir denken inklusive“ und „Ein Platz für dich“
Laufzeit: --

15. Familienzentrum Kulturpalette

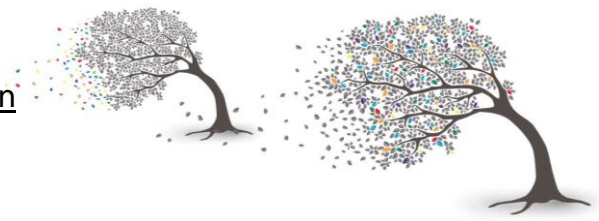
Träger/ Verband/ Partner: Jüdische Gemeinde Kiel und Region e.V.
Kontakt: Jüdische Gemeinde Kiel e.v. ; jahnstraße 3; 24116 Kiel; 0431/ 6575029
(Gemeindebüro); gf@lvjgsh.de
Beschreibung: --
Laufzeit: seit 2006 laufend

16. Fliegen ohne Limit

Träger/ Verband/ Partner: LSV-Kiel e.V.
Kontakt: Luftsportverein Kiel, Frau Ute Hölscher, Jägerallee 4, 24159 Kiel, www.lsv-kiel.de
Beschreibung: Mitflugtag für Menschen mit und ohne Behinderung, Bei gutem Wetter ist ein außergewöhnlicher Blick auf die Landeshauptstadt fast sicher.
Laufzeit: laufend

17. Freizeit-/Feierabendclub für Mädchen/Junge Frauen

Träger/ Verband/ Partner: Landeshauptstadt Kiel, Mädchentreff Rela
Kontakt: Mädchentreff Rela: 0431/685870; E-Mail: Susan.Girolstein@kiel.de
Beschreibung: unterschiedliche Angebote für Mädchen und junge Frauen von 7-27 Jahren mit und ohne Behinderungen. Einige offene Treffen und einige nur für MmB.
Laufzeit: laufend



18. Freizeitclub Fußball

Träger/ Verband/ Partner: Werkstatt am Drachensee
Kontakt: Freizeitclub Fußball
der Stiftung Drachensee im Sportverein V. f. R. Minerva,
Hamburger Chaussee 344, 24113 Kiel
WAD@freizeitclub-fussball.de
Beschreibung: Fussballclub
Laufzeit: laufend

19. Freude am gemeinsamen Kochen

Träger/ Verband/ Partner: Vorwerker Diakonie
Kontakt: Anna-Silja Calderón
Vorwerker Diakonie; Hansering 20b
23558 Lübeck
Telefon: 0451-30036999
www.vorwerker-diakonie.de
Anna-Silja.Calderón@vorwerker-diakonie.de
Beschreibung: gemeinsam kochen
Laufzeit: laufend

20. Fröhlicher Kreis für behinderte und nicht behinderte Menschen

Träger/ Verband/ Partner: Kirche Mettenhof
Kontakt: Kirche Mettenhof c/o Michael Hinzmann-Schwan, Skandinaviendamm 350, 24109
Kiel, www.kirche-mettenhof.de
Beschreibung: Gesellige und informative Nachmittage, Feste und Ausflüge mehrmals im
Jahr, Termine im Gemeindebüro.
Laufzeit: laufend

21. Fussball im VfR Minerva

Träger/ Verband/ Partner: Vereins- und Verbandssport des LSV-SH
Kontakt: Uwe Kokelski
ukokelski@t-online.de
Beschreibung: Fussballtraining
Laufzeit: --

22. Gedenktafeln zum Anschauen, Anfühlen und Zuhören für Kiel

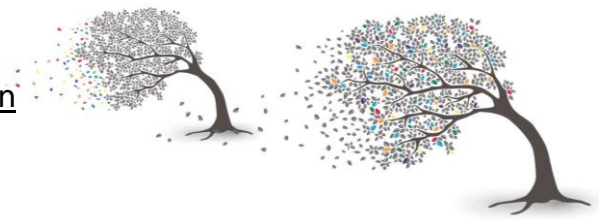
Träger/ Verband/ Partner: Andersicht e.V.
Kontakt: 1. Vorsitzender:
Dr. Jürgen Trinkus
Mühlenkampsredder 3, 24220 Flintbek,
Tel.: +49 (0) 4347 90 98 11 (nach 18 Uhr erreichbar); info@andersicht.net
Beschreibung: Gedenktafeln zum Anschauen, Anfühlen und Zuhören
Laufzeit: laufend

23. Geht doch!

Träger/ Verband/ Partner: Mixed-pickels e.V.
Kontakt: info@mixedpickles-ev.de / Telefon 0451-7021640
Beschreibung: --
Laufzeit: --

24. Grenzen sind relativ und Musikunterricht für Hörgeschädigte

Träger/ Verband/ Partner: Rock & Pop Schule Kiel
Kontakt: Rock & Pop Schule
Kirchhofallee 37
D-24114 Kiel
Fon: 0431 - 67 60 22; info@rockpopschule.de Mischa Gohlke (Initiator) und Hörbie Schmidt;
misha.gohlke@grenzensindrelativ.de



Beschreibung: Festival und Musikunterricht
Laufzeit: laufend

25. Handball – SchulAG Ellerbek des THW Kiel

Träger/ Verband/ Partner: Vereins- und Verbandssport des LSV-SH
Kontakt: Helga und Gerhard Gebauer
helga.gebauer@gmx.de
Beschreibung: Handball Schul Arbeitsgemeinschaft
Laufzeit: --

26. Handball für alle im TuS Lübeck

Träger/ Verband/ Partner: Vereins- und Verbandssport des LSV-SH
Kontakt: Silke Andresen
Beschreibung: Handball
Laufzeit: --

27. Handball im SC Gutheil NMS

Träger/ Verband/ Partner: Vereins- und Verbandssport des LSV-SH
Kontakt: Ilona Koopmann
ilona.koop-mann@googlemail.com
Beschreibung: Handball
Laufzeit: --

28. Handball im TSV Munkbrarup Flensburg

Träger/ Verband/ Partner: Vereins- und Verbandssport des LSV-SH
Kontakt: Britta Jänicke
janicke@foni.net
Beschreibung: Handballtraining
Laufzeit: --

29. heaven Festival: Inklusiv, biblisch und alkoholfrei

Träger/ Verband/ Partner: Nordelbisches Jugendpfarramt/ Evangelisches Jugendwerk der Nordkirche
Kontakt: Tel.: +49 4522 507-120, Fax: +49 4522 507-100, info@heaven-festival.de
www.heaven-festival.de, Martina Heesch,
Koppelsberg 5, 24306 Plön, Telefon: 04522 - 507 106
Beschreibung: Festival von und für junge Menschen mit und ohne Behinderung, erstmals inklusiv
Laufzeit: seit 2009

30. Hörstab im Walhaus

Träger/ Verband/ Partner: Nationalparkzentrum Multimar Wattforum
Kontakt: info@multimar-wattforum.de
Beschreibung: --
Laufzeit: laufend

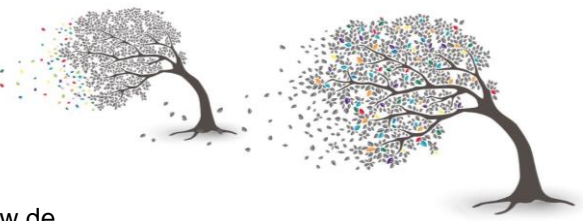
31. HusFunk in Husum

Wir können Radio – Werkstattbeschäftigte gehen mit HusFunk auf Sendung

Träger/ Verband/ Partner: OKSH in Husum in Kooperation mit den Husumer Werkstätten
Kontakt: HusFunk.de info@HusFunk.de; Industriestraße 36, 25813 Husum
Beschreibung: Inklusive Radioarbeit, 6 Plätze (WfbM)
Laufzeit: März 2013- Februar 2016

32. Husumer SV 3 und TSBW Husum

Träger/ Verband/ Partner: Theodor-Schäfer Berufsbildungs-werk
Kontakt: Helmut Haack/TL FZH + Viktor Feller/Trainer Husumer SV II



Theodor-Schäfer-Berufsbildungswerk Husum
Telefon: 04841-8992-750 + 04841-8992-755; haack@tsbw.de
Beschreibung: --
Laufzeit: --

33. Inklusion braucht Aktion - Radtouren

Träger/ Verband/ Partner: Health-Media e.V.
Kontakt: Karl Grandt
Health-Media g.e.V. c/o DIAKO- Kinder- & Jugendklinik
E-Mail projektleitung@health-media-ev.de
<http://www.inklusion-braucht-aktion.de>, Marienhölungsweg 4, 24939 Flensburg
Beschreibung: inklusive Aktionen von Flensburg nach Rom (2015) und 2016 zu den Paralympischen Spielen nach Brasilien fahrend
Laufzeit: --

34. Inklusion im Segelsport

Träger/ Verband/ Partner: gst - german sailing team
Kontakt: Heiko Kröger: (0)16094954720 kroeger@stg-academy.org ; STG SAILING TEAM GERMANY GMBH; Englische Planke 8; 20459 Hamburg ; Telefon: +49 (0) 40 226316460; info@sailing-team-germany.de
Beschreibung: im Segelleistungssport ist eine Zusammenführung im Rahmen der Segel-Nationalmannschaft von Menschen mit und ohne Behinderung erfolgt und Inklusion wird gelebt. Das Sailing Team Germany fördert olympische und paralympische Segler gleichberechtigt in der Segel-Nationalmannschaft.
Laufzeit: seit 2013 laufend

35. Inklusionssport

Träger/ Verband/ Partner: TSV Hattstedt in Kooperation mit Arche- Unterstütztes Wohnen
Kontakt: Arche 04841 - 93556 (dienstl) oder Matthias Hansen (TSV) 04846 - 693079 (privat); TSV Hattstedt e.V. Gaade 18 a; 25856 Hattstedt
Beschreibung: Sport für Menschen mit und ohne Behinderung
Laufzeit: --

36. Inklusionswoche: Freiräume für Begegnung durch Kunst

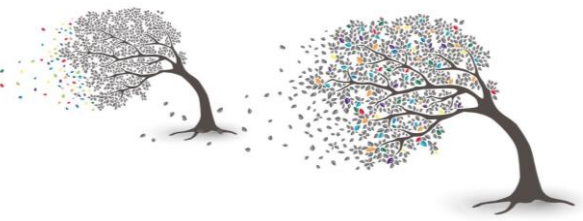
Träger/ Verband/ Partner: Integrationsakademie Schleswig-Holstein e.V.
Kontakt: --
Beschreibung: Begegnung von jungen Menschen mit und ohne Behinderung im Raum Flensburg/ Kappeln, beschäftigt wird sich in folgenden vier Bereichen: Theater, Tanz, Film, oder Bildnerisches Gestalten- die Teilnehmer entscheiden und zu einem Thema arbeiten sie gemeinsam. Angeleitet werden die Teilnehmer und Teilnehmerinnen von erfahrenen Künstlern und Pädagogen.
Laufzeit: Dezember 2012, jedes Jahr im März

37. Inklusive Freizeitangebote

Träger/ Verband/ Partner: Lebenshilfe Bad Segeberg
Kontakt: Frau Susanne Timm (Lebenshilfe Bad Segeberg)
04551/8950514 oder 0151/22230065; Timm@lebenshilfe-badsegeberg.de
Beschreibung: Inklusive Freizeitangebote
Laufzeit: ab 12/2013

38. Inklusive Freizeitangebote

Träger/ Verband/ Partner: Evangelische Freikirche Bad Segeberg
Kontakt: info@gegose.de ; frank@gegose.de ; sabine@gegose.de;
Gemeinde Gottes Bad Segeberg, Lübecker Straße 114
23795 Bad Segeberg
Beschreibung: --
Laufzeit: laufend



39. Inklusive Jugendfeuerwehr

Träger/ Verband/ Partner: Kreisjugendfeuerwehr Kreis Segeberg

Kontakt: info@kfv-segeberg.org

Beschreibung: Jugendfeuerwehr im Kreis Segeberg ist offen für Menschen mit und ohne Behinderung.

Laufzeit: ab 2/2014

40. inklusive Sportveranstaltung in der Hein-Dahlinger-Halle

Träger/ Verband/ Partner: TuS Holtenau von 1909 e.V.

Kontakt: Holger Schwarzenberg, Turn- und Sportverein Holtenau von 1909 e.V., Nixenweg 4, 24159 Kiel Tel: 0431/361236 info@tus-holtenau.de

Beschreibung: Sportveranstaltung

Laufzeit: 01. November 2014

41. Inklusiver Fehmarnlauf

Träger/ Verband/ Partner: SV Fehmarn sowie der Tourismus- Service Fehmarn

Kontakt: ralph.schwennen@online.de

Beschreibung: Das Sport Event auf Fehmarn: Am 6. September findet der 11. Insellauf statt. Das Highlight 2014: Zum ersten Mal werden auch Sportler mit Handicap dabei sein. Mit der Unterstützung von „Barrierefrei – das Magazin“ wird der legendäre Insellauf inklusiv. Ziel: Die Inklusion auch im Bereich Sport in Deutschland vorantreiben, behinderten Sportlern Mut machen, nicht-behinderten Menschen die Angst vor Menschen mit Handicap nehmen.

Laufzeit: am 6.9.2014

42. Inklusiver Sinnesgarten

Träger/ Verband/ Partner: Lebenshilfe Bad Segeberg

Kontakt: arnhold@lebenshilfe-badsegeberg.de

Beschreibung: inklusiver Sinnesgarten

Laufzeit: 2. 2013 - 7. 2013

43. Inklusives Fest im Prinzesshofpark Itzehoe; Projektwerkstatt Inklusion

Träger/ Verband/ Partner: Projektwerkstatt Inklusion

Kontakt: inklusion@itzehoe.de ; Antje Hachenberg

Sprecherin der Projektwerkstatt Inklusion und Elternverein Lebenshilfe Steinburg

Beschreibung: inklusives Fest

Laufzeit: 06.09.2014

44. Inklusives Musicalprojekt

Träger/ Verband/ Partner: Sonnenscheinkinder Husum e.V.

Kontakt: sonnenscheinkinder-husum@gmx.de

Beschreibung: Ziel ist, Menschen mit geistiger und körperlicher Behinderungen im Alltagsleben zu begleiten, ihnen einen Lebensraum innerhalb unserer Gesellschaft zu schaffen und zu sichern, sowie die Entfaltung ihrer Persönlichkeit zu fördern.

Laufzeit: 5.2012 - 4.2013

45. Inkusionstag TuRa Meldorf

Träger/ Verband/ Partner: Vereins- und Verbandssport des LSV-SH

Kontakt: Uta Bielfeld

verein@tura-meldorf.de

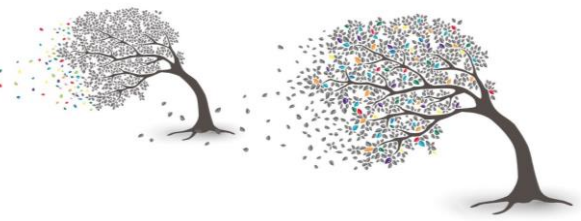
Beschreibung: Dithmarschen, Inkusionstag

Laufzeit: --

46. Integrationssport im Hoisbüttler SV

Träger/ Verband/ Partner: Vereins- und Verbandssport des LSV-SH

Kontakt: Christian Schirmmacher



c.schirmmacher@integrations-sport.de
Beschreibung: Integrationssport
Laufzeit: --

47. Integrativer Sportverein Norderstedt

Träger/ Verband/ Partner: ISN e.V.
Kontakt: ISN Integrativer Sportverein Norderstedt e.V., Stormarnstr. 5–11, 22844 Norderstedt; T. 040.52 11 41-31; info@nordersport.de
Beschreibung: Es soll behinderten und nicht behinderten Menschen die Möglichkeit gegeben werden, gemeinsam in der Freizeit Sport zu treiben.
Laufzeit: seit 2006 laufend

48. Integratives Tanzangebot für Menschen mit und ohne Behinderung

Träger/ Verband/ Partner: Jüdische Gemeinde Kiel und Region e.V.
Kontakt: Wikingerstr. 6
Tel.: 0431 - 739 90 96
E-Mail: Gemeinde@JGKuR.de
Beschreibung: Menschen mit und ohne Behinderung können Integratives Tanzangebot der Jüdischen Gemeinde Kiel und Region e.V. nutzen, die Website ist z.Z. noch im Aufbau.
Laufzeit: 11/2013 - 10/2014

49. Internationale Begegnung mit Estland in SH/ inklusive Woche

Träger/ Verband/ Partner: Jugendrotkreuz SH und Jugendrotkreuz Estland
Kontakt: DRK-Landesverband Schleswig-Holstein e.V.
Hermann Mühlen, Jugendrotkreuz, Klaus-Groth-Platz 1, D-24105 Kiel
Telefon: +49 (0)431 5707-124; Hermann.Muehlen@drk-sh.de
Beschreibung: Bau eines barrierefreien Grillplatzes auf dem Gelände des Schwentinetaler Schul- und Therapiezentrums
Laufzeit: 2014

50. Judo im Hokuto Flensburg Flensburg

Träger/ Verband/ Partner: Vereins- und Verbandssport des LSV-SH
Kontakt: Jürgen Niemeier
judotrainer.n@web.de
Beschreibung: Judotraining
Laufzeit: --

51. Judo im SV Mönkeberg

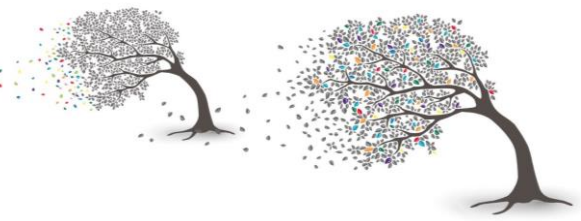
Träger/ Verband/ Partner: Vereins- und Verbandssport des LSV-SH
Kontakt: Roswitha und Marc Hardy
Schwarten, mhschwarten@t-online.de
Beschreibung: Judo
Laufzeit: --

52. Kampfsport für Menschen mit Behinderung

Träger/ Verband/ Partner: Kampfkunstschule Mushin e.V., Bad Oldesloe
Kontakt: Hamadi Silini, Handy: (+49) 0174 - 9221803;
Tel.: 04531-8987360, mushin@gmx.de,
Hamadi Silini, Am Hohenkamp 50, 23843 Bad Oldesloe
Beschreibung: Kampfsport für Menschen mit Behinderung,
Laufzeit: seit 2008

53. Karate im Karate Dojo Lübeck

Träger/ Verband/ Partner: Vereins- und Verbandssport des LSV-SH
Kontakt: Sven Ferner



svenferner@t-online.de
Beschreibung: Karate
Laufzeit: --

54. Kein Kind ohne Sport

Träger/ Verband/ Partner: Sportjugend Schleswig-Holstein
Kontakt: Matthias Hansen, 1. Vorsitzender Sportjugend
Carsten Bauer, GF Sportjugend: carsten.bauer@sportjugend-sh.de
Beschreibung: Förderpreis „Kein Kind ohne Sport!“ wird an engagierte Sportvereine verliehen, Informations- und Vernetzungsinitiative gegen Kinderarmut in Schleswig-Holstein
Laufzeit: ab 03.2014

55. Kinder in Bewegung, Fortbildung – Inklusion im Kinder und Jugendsport

Träger/ Verband/ Partner: Sportjugend Schleswig-Holstein und LSV (Landessportverband)
Kontakt: Sportjugend Schleswig-Holstein im Landessportverband Schleswig-Holstein e.V.
Kinder in Bewegung, Inklusion im Sport
Klaus Rienecker, Winterbeker Weg 49, 24114 Kiel
Tel. 0431 64 86 208, Fax 0431 64 86 194, klaus.rienecker@sportjugend-sh.de"
Beschreibung: 5. Fachtag, unter dem Motto: Der gemeinsame Sport von Menschen mit und ohne Behinderung ist wichtig. Das finden auch die Sportverbände in Deutschland.
Laufzeit: 06.09.14

56. Kirche inklusiv

Träger/ Verband/ Partner: Nordkirche, Netzwerk Kirche inklusiv
Kontakt: Diakon Jörg Stoffregen, Referent Netzwerk Kirche inklusiv, Königstr. 54, 22767 Hamburg, Tel. 0160 – 90 60 43 75
joerg.stoffregen@seelsorge.nordkirche.de
Beschreibung: Ein Bündnis wächst, in Kirchengemeinden, in der Landeskirche, gemeinsam mit der Diakonie Sachsen und mit vielen anderen Beteiligten im Gemeinwesen, die Anliegen von Inklusion umzusetzen.
Laufzeit: laufend

57. Klanggeschichten / Geschichtenklang

Träger/ Verband/ Partner: musiculum
Kontakt: musiculum – Lern- und Experimentierwerkstatt
Stephan-Heinzel-Straße 9, 24103 Kiel
Telefon: 04316668890; info@musiculum.de
Beschreibung: Musik-, Theaterprojekte
Laufzeit: seit 2009, abgeschlossen

58. Kochen mit Jochen

Träger/ Verband/ Partner: Lebenshilfe Flensburg gGmbH
Kontakt: Thorkil Nißen, Tel.: 0461 / 31 34 82 81, E-Mail: thorkil.nissen@lebenshilfe-fl.de
Beschreibung: Im Rahmen des Konzeptes "Kochen mit Jochen" werden verschiedene Module entwickelt, um Menschen mit einer Behinderung zu einer gesünderen Ernährung zu motivieren und zu befähigen.
Laufzeit: --

59. Komm mit-Aktiv draußen

Träger/ Verband/ Partner: SoVD mit den Sportvereinen Ellerbeker TV und KMTV
Kontakt: sozialpolitik@sov-d-sh.de; Christian Schultz



Referent für Sozialpolitik, Telefon: 0431 / 98 388 – 70

Beschreibung: Menschen ab 50 können einmal in der Woche gemeinsam Walken (Flottes Spazieren) gehen. Die Laufgruppen werden jeweils von einem ausgebildeten Übungsleiter geführt.

Laufzeit: ab Sept. 2014

60. Kreatives Hörbuch

Träger/ Verband/ Partner: musiculum

Kontakt: Michael Ochs, Meike Straub-Jensen

04316668890

<http://www.musiculum.de>

Beschreibung: Inklusives Kooperationsprojekt "Kreatives Hörbuch" mit der Ellerbeker Schule

Laufzeit: --

61. Kultur Inklusive

Träger/ Verband/ Partner: Seniorenbeirat Kiel, Stadt Kiel, Netzwerk Kultur und Wissenschaft (in Zusammenarbeit mit 50 Institutionen des Netzwerkes)

Kontakt: Flyer ab 15.8 in Rathäusern, Begegnungstätten, Altenheimen

Beschreibung: Verschiedene Veranstaltungen in u.a. Musuem, Cafes und Gärten.

Laufzeit: ab 15.August 2014, (Reihe an Kulturveranstaltungen soll nachhaltig in den nächsten Jahren vortsgesetzt werden)

62. Kunst inklusiv

Träger/ Verband/ Partner: Osterberginstitut, in Kooperation mit Kirche in Ostholstein

Kontakt: Am Hang, 24306 Niederkleveez (Holst. Schweiz)

Fon 04523 9929-0, Fax 04523 9929-50

info@osterberginstitut.de, www.osterberginstitut.de

Beschreibung: Ein künstlerisches Familienseminar für Menschen mit und ohne Einschränkungen

Laufzeit: 08.2014

63. Leuchtfeuer Werkstattband

Träger/ Verband/ Partner: Stormarner Werkstätten Bad Oldesloe

Kontakt: www.stormarner-werkstaetten-bad-oldesloe.de

Beschreibung: inklusives Bandprojekt

Laufzeit: --

64. Lübecker Ferienpass für alle Kinder

Träger/ Verband/ Partner: Lübecker Jugendring e.V.

Kontakt: Lübecker Jugendring e.V.

Mengstraße 41-43, 23552 Lübeck

Tel.: 0451 - 7 88 50, Fax: 0451 - 70 63 014

E-Mail: info@luebeckerjugendring.de

Beschreibung: Ferienpass mit verschiedenem Programmen und Aktionen für Kinder mit und ohne Behinderung

Laufzeit: laufend

65. Menschen in Bewegung e.V.

Träger/ Verband/ Partner: Menschen in Bewegung e.V.

Kontakt: Mathias Kaiser, Menschen in Bewegung e.V.

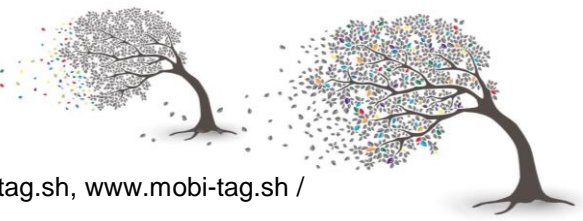
Telefon 0152-53967312, E-Mail mathias.kaiser63@gmail.com, www.menschen-in-bewegung.de, Hirtenstr. 1a, 23560 Lübeck

Beschreibung: Sportgruppen für Kinder , Jugendliche und Junggebliebene mit und ohne Handicaps, mit und ohne Rollstuhl. Die Rollstuhlsportgruppe ROLL&ROCK TEENS ab 14 Jahre und die Sportgruppe MIX KIDS für Kinder 6-14 Jahre.

Laufzeit: --

66. MOBI-Tag in Flensburg

Träger/ Verband/ Partner: Health-Media e.V.



Kontakt: Kontakt: Health-Media e.V. - e-Mail: info@mobi-tag.sh, www.mobi-tag.sh /
www.facebook.com/MOBI.Tag.sh

Beschreibung: MOBI - der Erlebnistag in Flensburg

Sonntag, 31.08.2014 / 14 - 22:00 Uhr, Fördehalle und RBZ Außengelände, Friesische Lücke
17, 24397 Flensburg.

Laufzeit: 31. August 2014 (zum 5. Mal)

67. Musik in uns

Träger/ Verband/ Partner: Gruppe Norddeutsche Gesellschaft für Diakonie (NGD-Gruppe)

Kontakt: Kerrin.schoene@ngd.de, 04331/12560

Birgit Schatz, Telefon: 04331 4671-20, b.schatz@rendsburger-werkstatt.de

Organisationsteam: Birgit Schatz, Kerrin Schöne und Hans-Peter Loch

Beschreibung: Musikerinnen und Musiker mit und ohne Behinderungen zusammen auf die
Bühne zu bringen und das Publikum zu begeistern – was 2003 begann, ist heute Normalität.

Laufzeit: 2003

68. Nachbarn rollen vorüber (Film)

Träger/ Verband/ Partner: OderNicht-OderDoch Medien-produktion

Kontakt: Linnéa Kviske 0151 – 174 185 00

Michael Sindt 01520 – 747 83 77

OderNichtOderDochMedien@googlemail.com

Beschreibung: --

Laufzeit: einmalig

69. Neumünster Schwimmfest des PSV NMS

Träger/ Verband/ Partner: Vereins- und Verbandssport des LSV-SH

Kontakt: Astrid Drengius

psvnms@t-online.de

Beschreibung: Schwimmfest

Laufzeit: --

70. Nordfriesland Floorball im TSV Hattstedt

Träger/ Verband/ Partner: Vereins- und Verbandssport des LSV-SH

Kontakt: Matthias Hansen

matthias@hansenhattstedt.de

Beschreibung: Floorball

Laufzeit: --

71. Paddelgruppe fecit/ Special Olympics Kanusport und 141

Träger/ Verband/ Partner: Werk- und Betreuungsgemeinschaft Kiel e. V.

Falunerweg 30, 24109 Kiel Projektpartner: Kieler Kanu Klub, Oberschule Haren/Ems

Gemeinde Achterwehr, Freiwillige Feuerwehr Achterwehr, BUND Westensee

Kontakt: holger-suhk@t-online.de, 043477580

HolgerSuhk, Moorkamp 1, 24247 Mielkendorf

dazu gehört auch eine Fortbildung für Lehrkräfte mit Menschen mit Behinderung als

Teilnehmer – Kontakt hier: Achim Rix (achim.rix@iqsh.de) 015116519044

Beschreibung:

Laufzeit: seit 25 Jahren mit dem Kieler Kanu Klub/ seit 3 Jahren Kontakt zur Oberschule

Haren/Ems - ab Sommer 2014 mit den anderen Partnern

72. Photoclub Drachensee

Träger/ Verband/ Partner: Werkstatt am Drachensee

Kontakt: www.photoclub-drachensee.de, photoclub@drachensee.de

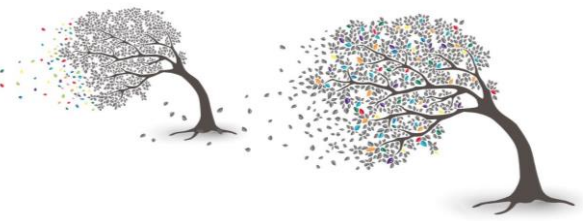
Beschreibung: Photoclub

Laufzeit:laufend

73. (Plön) Fussball im TSV Rastorfer Passau

Träger/ Verband/ Partner: Vereins- und Verbandssport des LSV-SH

Kontakt: Hartwig Kühn



hartwig.kuehn@t-online.de
Beschreibung: Fussball
Laufzeit: --

74. Psychomotorisches Turnen im TSV Lensahn Ostholstein

Träger/ Verband/ Partner: Vereins- und Verbandssport des LSV-SH
Kontakt: Christina Heidkamp
paulsen67@gmx.de
Beschreibung: Turnen
Laufzeit: --

75. R4H, Radio für barrierefreie Köpfe

Träger/ Verband/ Partner: Health-Media e.V.
Kontakt: Health-Media e.V.
c/o Ev.-Luth. Diakonissenanstalt
Klinik für Kinder und Jugendmedizin; Marienhölungsweg 4; 24939 Flensburg; Telefon: 04 643 – 187 979
Telefax: 04 643 – 187 980
E-Mail: vorstand(at)health-media-ev.de
Beschreibung: Radio mit und ohne Menschen mit Behinderung
Laufzeit: laufend

76. Reha-Sportgruppe für Menschen mit und ohne Demenz

Träger/ Verband/ Partner: Alzheimer Gesellschaft Kiel
Kontakt: Alzheimer Gesellschaft c/o Frau Marion Karstens, Gneisenaustr. 2, 24105 Kiel,
www.alzheimer-kiel.de; info@alzheimer-kiel.de
Beschreibung: --
Laufzeit: laufend

77. Reiten in der RFG Brennerkaten

Träger/ Verband/ Partner: Vereins- und Verbandssport des LSV-SH
Kontakt: Thomas Waßer
thomas.wasser@brennerkaten.de
Beschreibung: Reitsport
Laufzeit: --

78. Rückenwind

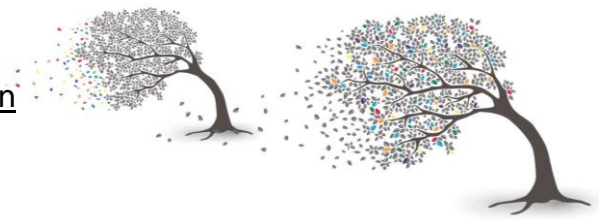
Träger/ Verband/ Partner: St. Markus-Gemeinde Lübeck
Kontakt: Inge Ostertag
Rückenwindprojekt der Ev. Luth. St. Markus-Gemeinde in Lübeck
Telefon: 0451/2931407, www.markuskirche-luebeck.de;
Pastorin Elisabeth Farenholtz
Kirchengemeinde St. Markus: Am Dreworp 43, 23554 Lübeck
Telefon 0451 / 401380, markuskirche-hl@versanet.de
Beschreibung: Die St. Markus-Gemeinde stellt sich hinter den Inklusionsgedanken und hat ein Projekt gegründet, in dem Fragestellungen zu diesem Thema in Mittelpunkt stehen. Gemeindeveranstaltungen stehen allen Mitgliedern zur barrierefreien Verfügung
Laufzeit: laufend

79. Schleswig-Flensburg Schlei-Bogensport

Träger/ Verband/ Partner: Vereins- und Verbandssport des LSV-SH
Kontakt: Erica und Reiner Schmeckthal
info@schlei-bogensport.de
Beschreibung: Bogensport
Laufzeit: --

80. Schleswig-Flensburg Trampolin im TST Satrup

Träger/ Verband/ Partner: Vereins- und Verbandssport des LSV-SH
Kontakt: Anita Horn



info@tst-satrup.de

Beschreibung: Trampolinsport im TST Satrup

Laufzeit: --

81. snow&eyes

Träger/ Verband/ Partner: Skischule Kiel und CAU

Kontakt: Gerd Wrobel

info@skischule-kiel.de, Telefon 0431 99 69 783, Mobil 0171 486 29 96

Andreas Märzhäuser

andreas.maerzhaeuser@email.uni-kiel.de, Telefon 0431 880 – 3764, 017638030003

Beschreibung: Skiurlaub und Skisport für Menschen mit Sehbehinderung

Laufzeit: --

82. Sozialkirche Gaarden

Träger/ Verband/ Partner: Evangelisch-Lutherische

Kirchengemeinde Gaarden; Kieler Tafel, Stadtmission Kiel

Kontakt: Sozialkirche Gaarden, Stoschstraße 52

24143 Kiel; Tel. 0431 99 02 866, amos@stadtmission-kiel.de

Beschreibung: Das Projekt wendet sich schwerpunktmäßig an Gaardener Bürger, die von materieller Armut betroffen sind und einen Ort benötigen, an dem sie gehört und unterstützt werden.

Laufzeit: laufend

83. Spielmobil für alle

Träger/ Verband/ Partner: Stiftung Drachensee, Kiel

Kontakt: Offene Hilfen Kiel

Harmsstraße 66

24114 Kiel

Ansprechpartnerin: Tanja Bierbaß, Telefon 0431/64 84-410, Handy 0152/532 97 077

bierbass@drachensee.de

Beschreibung: --

Laufzeit: abgeschlossen

84. Theater Mensch

Träger/ Verband/ Partner: Lebenshilfe Flensburg gGmbH

Kontakt: Thorkil Nißen, Tel.: 0461 / 31 34 82 81, E-Mail: thorkil.nissen@lebenshilfe-fl.de

Beschreibung: 50 junge Menschen mit und ohne Behinderung probten über ein Jahr lang das Theaterstück „Der kleine Muck“. Die Premiere fand am 26.11.2010 in der Theaterschule in Flensburg statt.

Laufzeit: einmalig am 26.11.10

85. Theaterwelten, ein Kunstprojekt von Menschen mit und ohne Behinderung in Flensburg

Träger/ Verband/ Partner: Holländer Hof Flensburg

Kontakt: ulla@ullabay.de ; Maria.roennau@hollaenderhof.de

Holländerhof, Werk- und Wohnstätten für behinderte Menschen

Preesterberg 20, 24943 Flensburg, T 04 61 | 6 76-0

Beschreibung: Die Grundidee des Projektes Theaterwelten basiert auf einer speziellen Form der Inklusion. Inklusion als soziokulturelles Lern – Erfahrungs – u. Kommunikationsfeld für Menschen mit hohem Unterstützungsbedarf und Menschen ohne „äußeren“

Unterstützungsbedarf

Laufzeit: 2010

86. Tischtennis im Preetzer TSV, Turnen für alle im Preetzer TSV

Träger/ Verband/ Partner: Vereins- und Verbandssport des LSV-SH

Kontakt: Beatrix Hauschild

beatrix_hauschild@web.de

Beschreibung: Tischtennis und Turnen Im TSV Preetz

Laufzeit:--



87. Tourismus für alle ; Kennzeichnungssystem „Reisen für Alle“

Träger/ Verband/ Partner: TASH, Tourismusagentur Schleswig-Holstein

Kontakt: Fenja Gengelazky Tel: 0431/6005845 gengelazky@sht.de

Beschreibung: Die bundesweite Kennzeichnung „Tourismus für Alle“ basiert auf umfangreichen Kriterien zur Sicherung hoher branchenübergreifender Qualitätsstandards. Ergebnis ist ein Kennzeichnungssystem bestehend aus „Information zur Barrierefreiheit“ (Informationsstufe) sowie „Barrierefreiheit geprüft“ (Stufe 1 und Stufe 2). "Reisen für alle" (Infomappe » Tourismus für alle«)

Laufzeit: seit 2012 laufend

88. Trainingseinheiten mit Rollstuhlfahrern

Träger/ Verband/ Partner: 1. Kieler Wasserskiclub

Kontakt: 1.Kieler Wasserski-Club e.V.; Wiesenhof 8; 24235 Wittenbek

E-Mail: info@1kwsc.de

Beschreibung: --

Laufzeit: permanent

89. TSB Flensburg

Träger/ Verband/ Partner: Vereins- und Verbandssport des LSV-SH

Kontakt: Petra Obermark

info@tsb-flensburg.de

Beschreibung: Mehrere Angebote

Laufzeit: --

90. Unified Sports® Laufprojekt „Gemeinsam läuft's besser“

Träger/ Verband/ Partner: Special Olympics Schleswig-Holstein (Stiftung Drachensee)

Kontakt: Manfred Albrecht(Stellvertretender Vorsitzender)

info@sh.specialolympics.de, Geschäftsstelle Special Olympics Schleswig Holstein

Friedrichsorter Str. 60, 24159 Kiel, 0431/391386

(Katja Herber unter Tel. 0431/69 10 65 76 unter per Email unter katjaherber@online.de)

Beschreibung: Lauftreff für Menschen mit und ohne Behinderung

Laufzeit: Seit Juli 2013 Projekt für 3 Jahre

91. Wir werden Helden

Träger/ Verband/ Partner: Waldritter e.V.

Kontakt: Waldritter e.V., Daniel Steinbach, Bladenhorster Straße 94, 44575 Castrop-Rauxel

Telefon: (0 23 05) 90 21 41, Mobil: (01 73) 29 20 247, Mail: daniel.steinbach@waldritter.de

<http://www.waldritter.de/>

Beschreibung: Ferienangebot: Das pädagogische Konzept des Waldritter e.V. bedient sich spiel-, erlebnis-, theater- und naturpädagogischer Elemente. Es hat zum Ziel die Kooperation und das Miteinander in der Gruppe zu stärken, Kreativität und Sprache zu fördern sowie den Kindern und Jugendlichen die Natur näher zu bringen.

Laufzeit: in Kiel in Vorbereitung, inklusives Projekt 2009 (Lübeck, Schleswig, Kiel)

92. Unbehindert Garten und Natur erleben

Träger/ Verband/ Partner: Kollhorst e.V.

Kontakt: Kollhorst e.V., Kollhorster Weg 1, 24109 Kiel

Telefon: (0431) 237 2938, Fax: (0431) 64 36 182, E-Mail: verein@nez-kollhorst.de,

Homepage: www.nez-kollhorst.de

Beschreibung: Das Projekt ist konzipiert für Menschen mit und ohne Behinderung, die Lust auf (barrierefreie) Naturerlebnisse und gemeinsames Gärtnern haben. Es finden 14-tägig gemeinsame Aktivitäten rund um das Natur- und Gartenjahr.

Laufzeit: ab 21.03.2016

93. Die Wilden Biber

Träger/ Verband/ Partner: ISN e.V.



Kontakt: ISN Integrativer Sportverein Norderstedt e.V., Stormarnstr. 5–11, 22844 Norderstedt; Telefon: 04052 1141-31; info@nordersport.de
Homepage: <http://wildenbiberfloorballnorderst.jimdo.com>
Beschreibung: Menschen mit und ohne intellektuelle Beeinträchtigungen aus den Norderstedter Werkstätten und dem Integrativen Sportverein Norderstedt (ISN) spielen gemeinsam Floorball. Floorball ist eine Art Hockey in der Halle ohne Eis und Schlittschuhe.
Laufzeit:--

94. Inklusiver Sportclub Schleswig e.V. (ISC)

Träger/ Verband/ Partner:--
Kontakt: Jan-Henrik Schmidt und Katja Herber (Vorsitzende)
Homepage: <https://www.facebook.com/ISC-Schleswig-eV-837211883043980/?fref=ts>
Beschreibung: Der inklusive Sportclub Schleswig e.V., ist ein Sportverein für Menschen mit und ohne Behinderung. Hier werden verschiedene Sportarten wie etwa Fußball, Handball, Tischtennis, Basketball oder Floorball gespielt.
Laufzeit:--

95. Inklusion muss laut sein

Träger/Verband/Partner: IMLS Inklusion-muss-laut-sein Gemeinnützige UG
Kontakt: Ron Paustian, Hauptstraße 9, 25712 Buchholz, Tel.:04825 - 902697;
info@i-m-l-s.com
Homepage: <http://www.i-m-l-s.com>
Beschreibung: Inklusion Muss Laut sein kümmert sich um Barrierefreiheit im Alltag, vor allem bei Kulturveranstaltungen wie Konzerten, Festivals, Theater- oder Kinobesuchen. Die Initiative steht sowohl informierend (mit Website und Social Media) als auch helfend (mit einem Begleitpersonen-Netzwerk) sowie beratend (für Veranstalter, Einrichtungen, Festivals) und schulend zur Seite (mit Simulations-Equipment). Sie tritt ehrenamtlich für die Rechte von Menschen mit Behinderung ein und versucht, Barrieren in den Köpfen abzubauen
Laufzeit: -

96. Inklusion- Schätze heben

Träger/ Verband/ Partner:
Kontakt: Andrea Niendorf, Hugo- Buschmann-Str. 9, 25832 Tönning, Tel.: 04861 - 618 63 80,
Mobil: 0176 - 95 66 26 5, ISh.Inklusion@web.de
Homepage: www.alfred-der-hase.de
Beschreibung: Das Projekt, welches u.a. aus Kindern mit Behinderungen und Flüchtlingskindern besteht, macht durch das Musical „Alfred- oder die abenteuerliche Suche nach dem Stein der Toleranz“ auf das Thema Inklusion aufmerksam.
Laufzeit:--

97. Fachbereich Musik und Kultur der Vorwerker Diakonie

Träger/Verband/Partner: Vorwerker Diakonie,
Kontakt: Triftstr. 139-143, 23554 Lübeck
Homepage: <http://www.vorwerker-diakonie.de/>
Beschreibung: Der Fachbereich Musik und Kultur der Vorwerker Diakonie bietet neben therapeutischen und musikpädagogischen Leistungen inklusive Kulturarbeit. Der Bereich verfügt über Kompetenzen im Veranstaltungsmanagement inklusive Bühnenbau und Ton- und Lichttechnik. Die Veranstaltungen sollen Menschen mit und ohne Behinderung zusammenführen.

Gesellschaft und Politik

1. Aktionsbündnis Schleswig-Holstein

Träger/ Verband/ Partner: gefas - Gesellschaft für Arbeitsmarkt- und Strukturpolitik - Institut der Unternehmensverbände Nord - e.V.



Kontakt: Babette Dunker, Paradeplatz 9, 24768 Rendsburg
T 04331 1319-14, F 04331 1319-25, b.dunker@gefas-uv.de, www.aktionsbuendnis-sh.de
Beschreibung: (Inklusive Jobs), (u.a Projektteil "101 Jobs")
Laufzeit: --

2. **Arbeitskreis Inklusion - Öffentlichkeitsarbeit zum Thema**

Träger/ Verband/ Partner: AWO Kreisverband Plön
Kontakt: AWO Kreisverband Plön e.V., Schönberger Landstraße 67, 24232 Schönkirchen, T:
04348/9173-16, Kreisvorsitzender Kai Bellstedt (Kai.Bellstedt@awo-sh.de)
Beschreibung: --
Laufzeit: seit 2011

3. **Beirat für Menschen mit Behinderung Stadt Kiel**

Träger/ Verband/ Partner: Beirat für Menschen mit Behinderung der Stadt Kiel
Kontakt: über den Landesbeauftragten für Menschen mit Behinderung
Beschreibung: Beirat für Menschen mit Behinderung Stadt Kiel mit verschiedenen Projekten,
Themen: Menschen mit seelischer Erkrankung, Fahrradchaos am Bahnhof, Barrierefreie
Kieler Woche, Barrieremelder
Laufzeit: laufend

4. **Beratungsstelle für Inklusionsprojekte**

Träger/ Verband/ Partner: DPWV - SH, Der Paritätische
Kontakt: Der Paritätische Schleswig-Holstein
Beseler Allee 57
24105 Kiel
Beschreibung: Beratungsstelle
Laufzeit: Projekte laufend, z.T. unter angeglichenen Bedingungen (2007-2010)

5. **Beratungsstelle für Inklusionsprojekte**

Träger/ Verband/ Partner: DPWV - SH, Der Paritätische
Kontakt: Der Paritätische Schleswig-Holstein
Beseler Allee 57
24105 Kiel
Beschreibung: Beratungsstelle
Laufzeit: Projekte laufend, z.T. unter angeglichenen Bedingungen (2007-2010)

6. **Blaulichtinklusion**

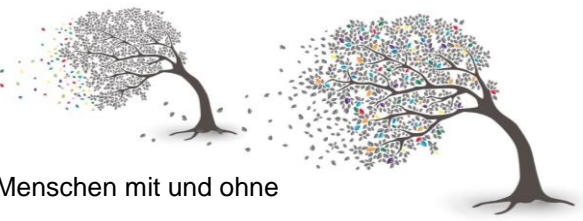
Träger/ Verband/ Partner: DPWV - SH, Der Paritätische
Kontakt: --
Beschreibung: --
Laufzeit: ab 8.2014

7. **Blickwinkel – Gemeinwesenarbeit**

Träger/ Verband/ Partner: Lebenshilfe Flensburg gGmbH
Kontakt: Lebenshilfe Flensburg gGmbH
Mürwikerstraße 116, 24943 Flensburg
Thorkil Nißen, Inklusion und Öffentlichkeitsarbeit
Tel.: 0461 / 31 34 82 81, E-Mail: thorkil.nissen@lebenshilfe-fl.de
Beschreibung: Förderung von Gemeinwesenarbeit, wobei immer der Mensch mit seinen
besonderen Bedürfnissen im Mittelpunkt steht - Schaffen eines lebendigen Ortes mit
inklusive sozialen Strukturen.
Laufzeit: 2008

8. **BürgerInnen mit und ohne Psychiaterfahrung auf dem Weg zu mehr Bürgerbeteiligung und neuen Netzwerken**

Träger/ Verband/ Partner: Brücke Neumünster
Kontakt: kwulff@bruecke-ggmbh.de; fbremmer@bruecke-ggmbh.de



Beschreibung: Bürgerbeteiligung und Netzwerkarbeit für Menschen mit und ohne Behinderung

Laufzeit: 01.01.2014 bis 31.12.2014

9. Büro für Inklusion (Wahlstedt)

Träger/ Verband/ Partner:

Kontakt: peter.sester@lebenshilfe-badsegeberg.de

Beschreibung: gemeinsame Sprechstunden mit der Beauftragten in Wahlstedt

Laufzeit: seit 11/2013

10. EIN Flensburg für ALLE!

Träger/ Verband/ Partner: Lebenshilfe Flensburg gGmbH

Kontakt: Lebenshilfe Flensburg gGmbH

Mürwikerstraße 116, 24943 Flensburg

Thorkil Nißen, Inklusion und Öffentlichkeitsarbeit

Tel.: 0461 / 31 34 82 81, E-Mail: thorkil.nissen@lebenshilfe-fl.de

Beschreibung: Arbeitsgruppe bestehend aus Menschen mit und ohne Behinderung

Laufzeit: 01.09.14 – 31.08.2017

11. Ein Koffer für Inklusion

Träger/ Verband/ Partner: Mixed-pickels e.V.

Kontakt: info@mixedpickles-ev.de / Telefon 0451-7021640

Beschreibung: das Projekt will dazu beitragen, in der Seniorenarbeit und in den Verbänden das Prinzip der Inklusion zu verankern und somit Seniorinnen und Senioren mit Behinderung gesellschaftliche Teilhabe zu ermöglichen.

Laufzeit: --

12. FairverEinen e.V.

Träger/ Verband/ Partner: FairverEinen e.V.

Kontakt: FairverEinen e.V., Kahlhorststr. 44a, 23562 Lübeck, Tel. 0451 - 3894408

Claudia und Lars Horst, info@fairvereinen.de

Beschreibung: Das gemeinsame Ziel: Wege zu finden, die es unserer Gesellschaft ermöglichen, gemeinsam in eine bessere und fairere Zukunft zu blicken, die Menschen einander wieder näher zu bringen und gegenseitiges Verständnis zu fördern.

Laufzeit: seit 23. März 2013 laufend

13. Gemeinsam Für Einander

Träger/ Verband/ Partner: Brücke SH, Neumünster

Kontakt: Die Brücke Neumünster gGmbH

Ehndorfer Straße 13

24537 Neumünster

Tel.: (04321)2004-100; kwulff@bruecke-ggmbh.de; info@bruecke-ggmbh.de

Beschreibung: --

Laufzeit: --

14. Hauptsache Familie

Träger/ Verband/ Partner: LVkM-SH, Landesverband für körper- und mehrfachbehinderte Menschen Schleswig-Holstein e.v.

Kontakt: Projektbüro lvkm-sh. Neumünster - Kersten Andresen

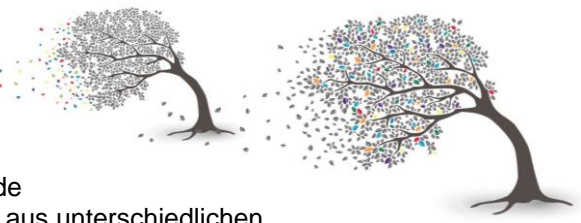
Telefon: 04321 988816 oder 0431 589818

Beschreibung: Projekt, Unterstützungssysteme für Kinder und Jugendliche mit Beh.

Laufzeit: 2011-2013

15. Hochinklusiv! Zusammenhalt einer vielfältigen Gesellschaft

Träger/ Verband/ Partner: Inklusive Gesellschaft, Akteursfachtagung / Finissage



Kontakt: <http://www.boell.de/hochinklusiv>, info@boell-sh.de

Beschreibung: Fachtagung: Zivilgesellschaftliche Akteure aus unterschiedlichen

Arbeitsfeldern Finissage: Interessierte Öffentlichkeit, Kunstinteressierte, Künstlerinnen

Laufzeit: 9.12.2013 / 22.12.2013

16. Infohaus Inklusion Bad Segeberg

Träger/ Verband/ Partner: Lebenshilfe Bad Segeberg

Kontakt: arnhold@lebenshilfe-badsegeberg.de

Beschreibung: Infohaus

Laufzeit: Messestand, 4/13

17. Inklusions AG "Einer für Alle und Alle für einen"

Träger/ Verband/ Partner: --

Kontakt: Facebookseite "Einer für Alle und Alle für einen"

Beschreibung: (facebookseite)

Laufzeit: --

18. Inklusionsbüro

Träger/ Verband/ Partner: Landesverband Lebenshilfe Schleswig-Holstein e.V.

Kontakt: Geschäftsführung und Inklusionsbüro

Kastanienstraße 27

24114 Kiel

Tel.: 0431-66118-0

Fax: 0431-66118-40

E-Mail: bruening@lebenshilfe-sh.de ; Inklusionsbuero@lebenshilfe-sh.de

v.kajdacsy@lebenshilfe-sh.de

Beschreibung: Inklusionsbüro, gesamtgesellschaftlich

Laufzeit: laufend

19. Inklusive Gemeinde Lindau

Träger/ Verband/ Partner: Gemeinde Lindau

Kontakt: info@wotha.de ; poststelle@amtdw.landsh.de

Beschreibung: inklusive Gemeinde

Laufzeit: dauernd

20. Inklusive Gemeinden in Schleswig-Holstein

Träger/ Verband/ Partner: Der Paritätische SH

Kontakt: Paritätischer Wohlfahrtsverband SH, Zum Brook 4, 24143 Kiel, Tel.:043156020,

www.paritaet-sh.org

Beschreibung: Inklusive Strukturen in Ort und Stadt mit Hilfe von verschiedenartigster

Unterstützung wie zum Beispiel Vorträge und Schulungen, Vermittlung von Strategien zur

Vernetzung, Durchführung von kleineren Projektentwicklungs- workshops bis hin zu großen

Indexprozessen, Beratung und Begleitung der Prozesse uvm.

Laufzeit: laufend

21. Inklusive JuLeiCa-Lehrgänge

Träger/ Verband/ Partner: Lübecker Jugendring e.V.

Kontakt: Lübecker Jugendring e.V.

Mengstraße 41-43

23552 Lübeck

Tel.: 0451 - 7 88 50

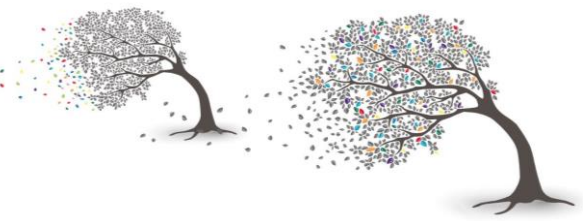
Fax: 0451 - 70 63 014

E-Mail: info@luebeckerjugendring.de

Beschreibung: junge Ehrenamtliche für freiwilliges Engagement qualifizieren,

Sensibilisierung d. Ehrenamtlichen für verschiedene Formen von sozialen Ausgrenzungen,

Befähigung fördern inklusiv zu arbeiten.



Laufzeit: Herbstferien 2010/2011

22. Inklusive Qualitätsgemeinschaft/ Inklusive Gemeinden

Träger/ Verband/ Partner: DPWV - SH, Der Paritätische
Kontakt: Nicole Richter 0431/560260, richter@paritaet-sh.org
Beschreibung: --
Laufzeit: 2011-2012/ seit 2013

23. Inklusive Strukturen errichten

Träger/ Verband/ Partner: Kreis Segeberg
Kontakt: Netzwerk Inklusion Kreis Segeberg;
Projektkoordinator und Ansprechpartner:
Dr. Wolfgang Arnhold;Theodor-Storm-Str. 7;23795 Bad Segeberg
Tel.: 04551 - 89 50 51 0
Mobil 0173 - 826 15 12
E-Mail: arnhold@lebenshilfe-badsegeberg.de
Beschreibung: Rahmenbedingungen und ein Umfeld schaffen, die das Miteinander von Menschen mit und ohne Behinderung stärken und damit Inklusion erfahrbar machen.
Laufzeit: dauernd

24. Inklusiver Stadtteil Mettenhof

Träger/ Verband/ Partner: Paritätischer mit Netzwerk im Stadtteil
Kontakt: --
Beschreibung: --
Laufzeit: seit 2014

25. KRACH-MACH-TACH

Träger/ Verband/ Partner: Landesbeauftragter für Menschen mit Behinderung
Kontakt: Landesbeauftragter für Menschen mit Behinderung,
Tel. 0431 988 -1620 oder per E-Mail an lb@landtag.ltsh.de
Postadresse: Postfach 7121, 24171 Kiel
Beschreibung: Der KRACH-MACH-TACH bringt Menschen mit und ohne Behinderung auf ganz besondere Weise zusammen. Gemeinsam aktiv zu sein und Teil einer bunten und lauten Vielfalt zu werden, fördert das Verständnis füreinander und macht Inklusion erlebbar! Wir machen auf uns aufmerksam. Inklusion braucht Phantasie, dass wollen wir am KRACH-MACH-TACH zeigen.
Laufzeit: laufend

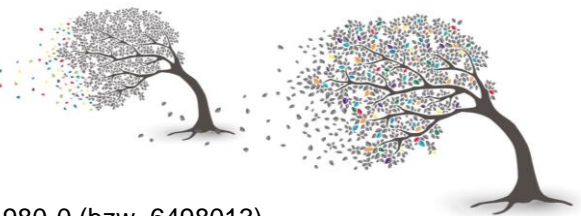
26. Kropp für alle

Träger/ Verband/ Partner: Diakoniewerk Kropp
Kontakt: Stiftung Diakoniewerk Kropp
Johannesallee
24848 Kropp
Tel. 04624 / 801-0, Fax 04624 / 801-100
info@diakonie-kropp.de, www.diakonie-kropp.de
Beschreibung:
Laufzeit: bis 2012

27. Mit uns für alle

Träger/ Verband/ Partner: Lebenshilfe Landesverband mit Partner Lebenshilfe Flensburg
Kontakt: Antje Hachenberg, Projektwerkstatt Inklusion,
Elternverein der Lebenshilfe, Kreisvereinigung Steinburg e.V., Fördener Str. 6, 25563 Wrist,
Tel. /Fax (04822) 360 902 /901, mobil (0172) 99 31516, Email ahachenb@aol.com
Thorkil Nißen, Tel.: 0461 / 31 34 82 81, E-Mail: thorkil.nissen@lebenshilfe-fl.de
Beschreibung: --
Laufzeit: Start 1.08.2014

28. MITTENDRIN statt AUßENVOR



Träger/ Verband/ Partner: Kieler Fenster e.V.

Kontakt: Daniel Hoppmann (Kieler Fenster) Tel: 0431 / 64980-0 (bzw. 6498013),
d.hoppmann@kieler-fenster.de

Beschreibung: Das Projekt unterstützt Menschen mit einer psychischen Erkrankung bei der aktiven und inklusiven Freizeitgestaltung in Kiel

Laufzeit: laufend

29. mittenmang

Träger/ Verband/ Partner: Freiwilligenzentren mittenmang Schleswig-Holstein e.V.

Kontakt: mittenmang1@hotmail.de oder Dr. Nicole D. Schmidt (Mobil: 0170 73 90 401)

Beschreibung: mittenmang möchte Menschen gewinnen und unterstützen, die sich ehrenamtlich engagieren für Menschen mit Behinderungen.

Insbesondere sollen Menschen mit Behinderungen unterstützt werden, sich selbst für andere zu engagieren. Das eigene Engagement bedeutet auch Teilhabe am Leben in der Gesellschaft.

Laufzeit: laufend

30. Netzwerk Inklusion

Träger/ Verband/ Partner: Lebenshilfe Bad Segeberg

Kontakt: Projektkoordinator und Ansprechpartner:

Dr. Wolfgang Arnhold;Theodor-Storm-Str. 7;23795 Bad Segeberg

Tel.: 04551 - 89 50 51 0

Mobil: 0173 - 826 15 12

E-Mail: arnhold@lebenshilfe-badsegeberg.de

Beschreibung: --

Laufzeit: bis 2016

31. Netzwerk Mitmensch

Träger/ Verband/ Partner: LVkM-SH,

Landesverband für körper- und mehrfachbehinderte Menschen

Kontakt: Boninstr. 3 - 7; 24114 Kiel, Tel.: 0431 90889910, Fax: 0431 90889916,

E-Mail: info@lvkm-sh.de

Beschreibung: Menschen in Notsituationen mit kleinen Hilfeleistungen unterstützen und beistehen.

Laufzeit: Projekte sind abgeschlossen, werden teilweise unter anderen Rahmenbedingungen weiter geführt.

32. Neue Wege zur Inklusion - Zukunftsplanung in Ostholstein

Träger/ Verband/ Partner: Horizonte Ostholstein

Kontakt: Siemensstraße 17

23701 Eutin

fon 04521 7993-0; info@horizonte-oh.de

Beschreibung: --

Laufzeit: dauernd

33. Ostholstein erlebbar für alle

Träger/ Verband/ Partner: Lebenshilfe Ostholstein

Kontakt: www.ostholstein-fuer-alle.de ; Lebenshilfe Ostholstein e.V.

Am Kirchhof 10 , 23611 Bad Schwartau

Telefon 04 51 / 2 90 01 14, Fax 04 51 / 2 90 01 16

E-Mail: info@lebenshilfe-ostholstein.de

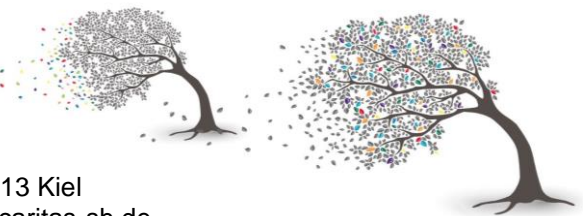
Beschreibung: Ostholstein soll eine Region werden in der alle Menschen willkommen sind. Es wird sensibilisiert und für Inklusion, Miteinander und Barrierefreiheit geworben.

Laufzeit: ab 2012

34. Potpourri - Mehr Inklusion für Kinder und Jugendliche mit Migrationshintergrund

Träger/ Verband/ Partner: Caritasverband für Schleswig-Holstein e.V.

Kontakt: Caritasverband für Schleswig-Holstein e.V.



Sozialreferat, Norbert Schmitz, Krusenrotter Weg 37, 24113 Kiel
Telefon: 0431 5902-20, Telefax: 0431 555551, schmitz@caritas-sh.de
Beschreibung: Inklusion in Bezug auf Kinder und jugendliche mit Migrationshintergrund
Laufzeit:--

35. Projekt Inklusion P-INK

Träger/ Verband/ Partner: DRK Schleswig- Holstein
Kontakt: <http://drk-ikoe.de/inklusion/projekt-inklusion-p-ink.html>
Beschreibung: Sensibilisierung und Qualifizierung zur Entwicklung und Begleitung von Projekten für die Gestaltung eines inklusiven Sozialraums
Laufzeit: laufend (vorerst bis 2020 geplant)

36. SchanZe Bad Oldesloe

Träger/ Verband/ Partner: Q 8 Quartiere bewegen
Kontakt: Maria Herrmann, Projektleitung Q8 – bad oldesloe, Telefon 04531.123 28
Mobil 0170.903 11 93, ma.herrmann@q-acht.net
Amalie-Dietrich-Str. 4, 23843 Bad Oldesloe
Beschreibung: Ziele: Gelingendes Zusammenleben im Quartier, Förderung von aktiver Nachbarschaft, Positive Identifikation mit dem Wohngebiet, Träger sozialer Arbeit mit den im Stadtteil tätigen Akteurinnen und Akteuren vernetzen
Laufzeit: seit Juli 2012; Nachbarschaftszentrum SchanZe seit Mai 2014

37. Soziale Allianz

Träger/ Verband/ Partner: Stiftung Mensch
Kontakt: <http://www.stiftung-mensch.com/index.php/soziale-allianz.html>, Tel. 04832 - 999 - 659 oder – 125, www.soziale-allianz.de
Beschreibung: Gemeinsam mit der Stadt Brunsbüttel und der dort ansässigen Wirtschaft hat die Stiftung Mensch im Laufe des Jahres 2009 eine Soziale Allianz geschlossen, die eine bereichernde Zusammenarbeit für alle Beteiligten zum Inhalt hat. Die Stiftung Mensch kümmert sich, wenn es um Arbeit, Wohnen und Förderung für Menschen mit Behinderungen bzw. Beeinträchtigungen geht.
Laufzeit: seit 2009 laufend

38. Sozialraumorientierung

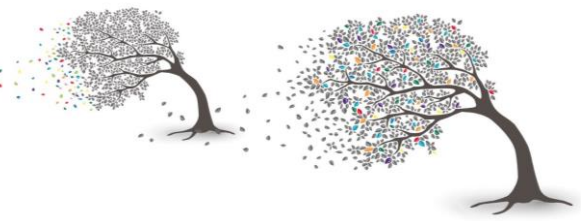
Träger/ Verband/ Partner: Kreis Nordfriesland
Kontakt: Merle Nicolaisen, Merle.Nicolaisen@nordfriesland.de
Beschreibung: Im Zusammenwirken mit den freien Trägern und mit Unterstützung des Landes Schleswig-Holstein konnte ein »Modellprojekt Sozialraumorientierte Eingliederungshilfe in Nordfriesland« konzipiert werden. Sozialraumorientierung befördert konsequent die Ideen der Inklusion
Laufzeit: ab 2012

39. Steuergruppe Inklusion in Süderbrarup

Träger/ Verband/ Partner: Kirchengemeinde Süderbrarup-Loit
Kontakt: schule-am-markt.suederbrarup@schule.landsh.de
a.roennau@diakonie-slfl.de
Marianne Puzich, Schule am Markt
Förderzentrum mit dem Schwerpunkt Geistige Entwicklung
Holmer Straße 2, 24392 Süderbrarup
Beschreibung: --
Laufzeit: laufend (gefördert von 2012-2013?)

40. SuSe, sicher und selbstbestimmt

Träger/ Verband/ Partner: mixed pickels
Kontakt: --
Beschreibung: Frauen und Mädchen mit Behinderung stärken
Laufzeit: --



41. Teilhabe für alle und Teilgabe durch alle

Träger/ Verband/ Partner: Diakonisches Werk Schleswig-Holstein
Kontakt: Projektträger: Diakonisches Werk Schleswig-Holstein
Kanalufer 48
24768 Rendsburg
Telefon: 04331 593 0
E-Mail: info@diakonie-sh.de
Internet: www.diakonie-sh.de
Beschreibung: --
Laufzeit: Projekt abgeschlossen

42. Trainerinnen für Frauenbeauftragte in Einrichtungen

Träger/ Verband/ Partner: Weibernetz, mixed pickels
Kontakt: --
Beschreibung: Trainerinnen für Frauenbeauftragte in Einrichtungen
Laufzeit: --

43. TreffPunkt

Träger/ Verband/ Partner: Marie Christian-Heime Kiel
Kontakt: Bebelplatz 18a, 24146 Kiel, www.marie-christian-heime.de/treffpunkt,
treffpunkt@marie-christian-heime.de <http://www.marie-christian-heime.de/treffpunkt.html>
Beschreibung: Der TreffPunkt im Herzen des Stadtteils Elmschenhagen direkt am Bebelplatz wendet sich insbesondere an Menschen mit psychischen Schwierigkeiten und/ oder einer Behinderung. Er ist ein Ort der Begegnung, der Beratung, der Information und der Unterstützung.
Laufzeit: seit 2013 laufend

44. Unabhängige sozialpsychiatrische Beschwerdestelle Kiel

Träger/ Verband/ Partner: UsB Kiel
Kontakt: Ansprechpartner: Christian Sach
Beschreibung: Die "UsB Kiel" richtet sich an Menschen, die im sozialpsychiatrischen Bereich durch eine Person/Institution/Einrichtung schlechte Erfahrungen gemacht haben und nun eine Klärung mit den Beteiligten auf Augenhöhe anstreben. Dabei sieht sich die "UsB Kiel" als Vermittler.
Laufzeit: laufend

45. Wege zur Inklusion

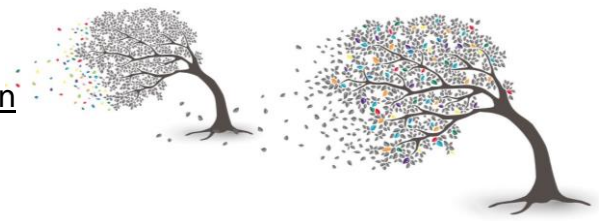
Träger/ Verband/ Partner: Stadt Bad Bramstedt
Kontakt: --
Beschreibung: --
Laufzeit: dauernd

46. Zertifikatskurs - Inklusive Gemeinwesenarbeit

Träger/ Verband/ Partner: Der Paritätische SH
Kontakt: Holger Wittig-Koppe Tel. 0431/56 02 - 76 wittig@paritaet-sh.org
Beschreibung: Hintergrund dieses Zertifikatskurses sind unsere Erfahrungen in der Begleitung und Initiierung selbstorganisierter Projekte und Initiativen von Bürgerinnen und Bürgern in unterschiedlichen Kommunen in Schleswig-Holstein. Der Kurs bietet die Möglichkeit, die Leitidee noch einmal theoretisch zu reflektieren und das Konzept inklusive Gemeinwesenarbeit mit zu entwickeln.
Laufzeit: Kurse in 2014 / 2015

47. Zukunft braucht Teilhabe

Träger/ Verband/ Partner: LVkM-SH, Landesverband für körper- und mehrfachbehinderte Menschen



Kontakt: --
Beschreibung: --
Laufzeit: --

Wohnen

1. Ägidienhof Lübeck

Träger/ Verband/ Partner:
Kontakt: htwoff@aegidienhof-luebeck.de, Tel: 017648371764
Beschreibung: inklusives Wohnprojekt
Laufzeit: --

2. Betreutes Wohnen für Menschen mit Behinderung in Familien

Träger/ Verband/ Partner: AWO Landes-verband Schleswig-Holstein e.V.
Kontakt: Betreutes Wohnen für Menschen mit Behinderung in Familien Schönberger
Landstr. 67, 24232 Schönkirchen eric.lingner@awo-sh.de
Beschreibung: --
Laufzeit: dauernd

3. Das pralle Leben im bunten Haus Heide

Träger/ Verband/ Partner: Brücke SH, Heide
Kontakt: lona Buth: i.buth@bruecke-sh.de
Kordinatorin für Bürgerschaftliches Engagement und Inklusion
Süderstraße 10, 25746 Heide
Tel. (0481) 42152923, Fax (0481) 42152924; mailbox@bruecke-sh.de
Beschreibung: --
Laufzeit: --

4. Gemeinsam unter einem Dach/ Mehrgenerationenhaus Elmshorn

Träger/ Verband/ Partner: Verein für selbstbestimmtes Wohnen am Sandberg e.v.
Kontakt: beate.krupski@yahoo.com ; Tel: 04121-72344; Beate Krupski Bertha-von-Suttner-
Straße 5 25337 Elmshorn
Beschreibung: inklusives Wohnprojekt
Laufzeit: ab Frühjahr/Mitte 2015

5. Inklusives Wohnprojekt

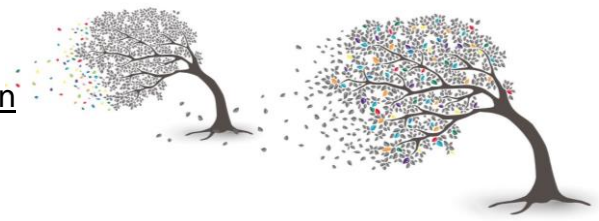
Träger/ Verband/ Partner: Wohngemeinschaft für junge Erwachsene, Lübeck
Kontakt: --
Beschreibung: Inklusives Wohnprojekt
Laufzeit: März 13

6. Kategorie Geschlecht mitdenken!

Träger/ Verband/ Partner: Mixed-pickles e.V.
Kontakt: info@mixedpickles-ev.de / Telefon 0451-7021640
Beschreibung: ambulant begleiteten Wohnens und Möglichkeiten personenzentrierter
Hilfeplanung
Laufzeit: Projekt von 2008, abgeschlossen

7. LebensOrt Wulfsdorf

Träger/ Verband/ Partner: Die Robben e.V., Ahrensburg
Kontakt: info@dierobben.de ; mail@monika-zoellner.de
Beschreibung: --
Laufzeit: laufend



8. Stadtbau West, Wohnprojekt Fruerlund

Träger/ Verband/ Partner: Planungsgruppe Plewa/
Aktivregion Schlei-Ostsee Lebenshilfe Flensburg
Kontakt: AGIF: Arbeitsgemeinschaft Inklusion Fruerlund: Lebenshilfe Flensburg gGmbH
Mürwiker Straße 116, 24943 Flensburg
Tel.: 0461 - 31 15 15, E-Mail: info@lebenshilfe-fl.de
Thorkil Nißen
Tel.: 0461 / 31 34 82 81, E-Mail: thorkil.nissen@lebenshilfe-fl.de
Beschreibung: (Blickwinkel)
Laufzeit: ab 2009

9. Wohnhaus Kiel Harmsstraße

Träger/ Verband/ Partner: Stiftung Drachensee, Kiel und La Vida Stiftung
Kontakt: pries@drachensee.de ; Stiftung Drachensee
Ambulante Dienste, Harmsstraße 66, 24114 Kiel, Telefon 0431/6484-410
Beschreibung: Hausgemeinschaft, in der Menschen mit und ohne Unterstützungsbedarf in
guter Nachbarschaft leben und sich im Alltag entsprechend ihren Möglichkeiten behilflich
sind.
Laufzeit: laufend

10. Wohnquartier Lindenhain

Träger/ Verband/ Partner: Lebenshilfe Kaltenkirchen GmbH
Kontakt: Hannes Sutor
Lebenshilfe Kaltenkirchen gGmbH
Telefon: 04191 9579120
<http://www.lebenshilfe-kaltenkirchen.de/>; info@lebenshilfe-kaltenkirchen.de
Beschreibung: --
Laufzeit: laufend