

Schleswig-Holsteinischer Landtag
Umdruck 18/2696

Handout

31. Sitzung Umwelt- und Agrarausschusssitzung (05.03.14)

TOP 5: Bericht über die Situation von Hörnum-Odde auf Sylt

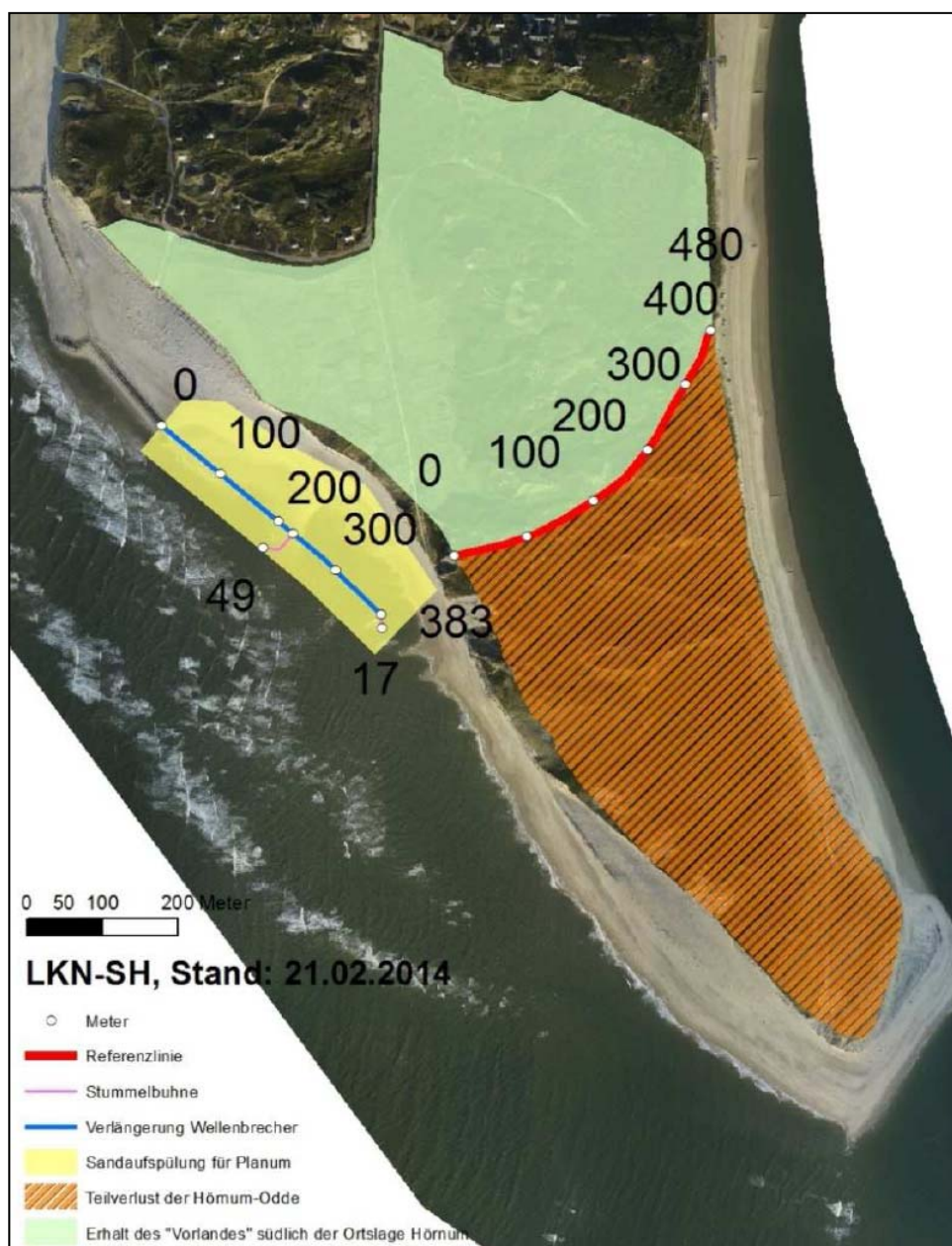


Tetrapodenwerk Hörnum mit verlängertem südlichem Längswerk
(Blickrichtung Süd, Aufnahme LKN-SH vom Mai 2012)

Sofortmaßnahme 2014

- Verlängerung des Querwerkes um 383 m nach Süden
- Bau von zwei Bühnenabweisern (Gesamtlänge 65 m)
- Aufspülung als Fundament in Höhe von ca. 200.000 m³

Kosten ca. 2,5 Mio. €



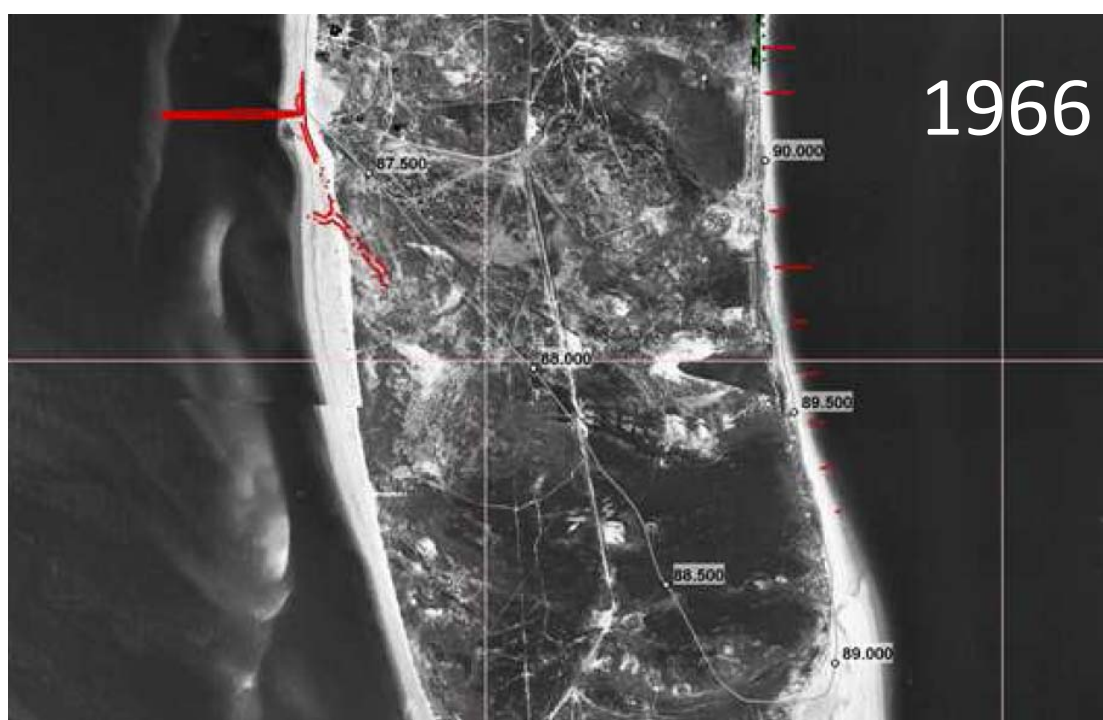
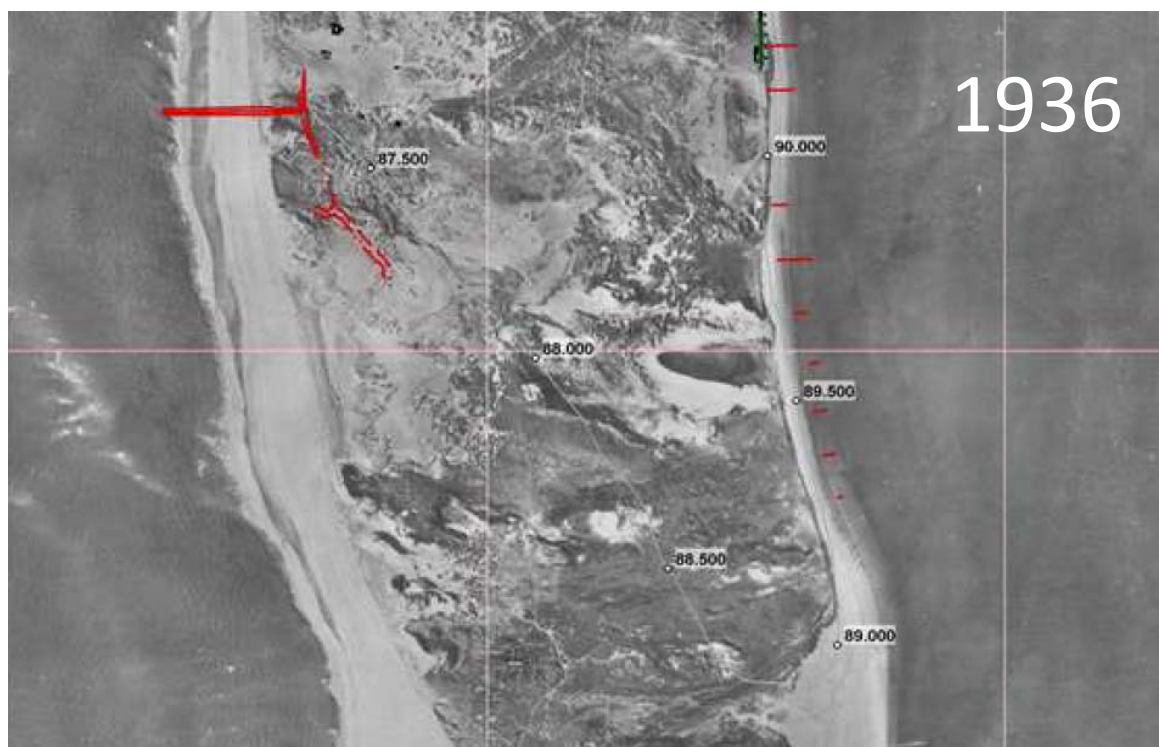
Situation nach Xaver (Luftbild 08.11.13)

Hinter (östlich) der südlichen Verlängerung sind keine Küstenabbrüche erkennbar

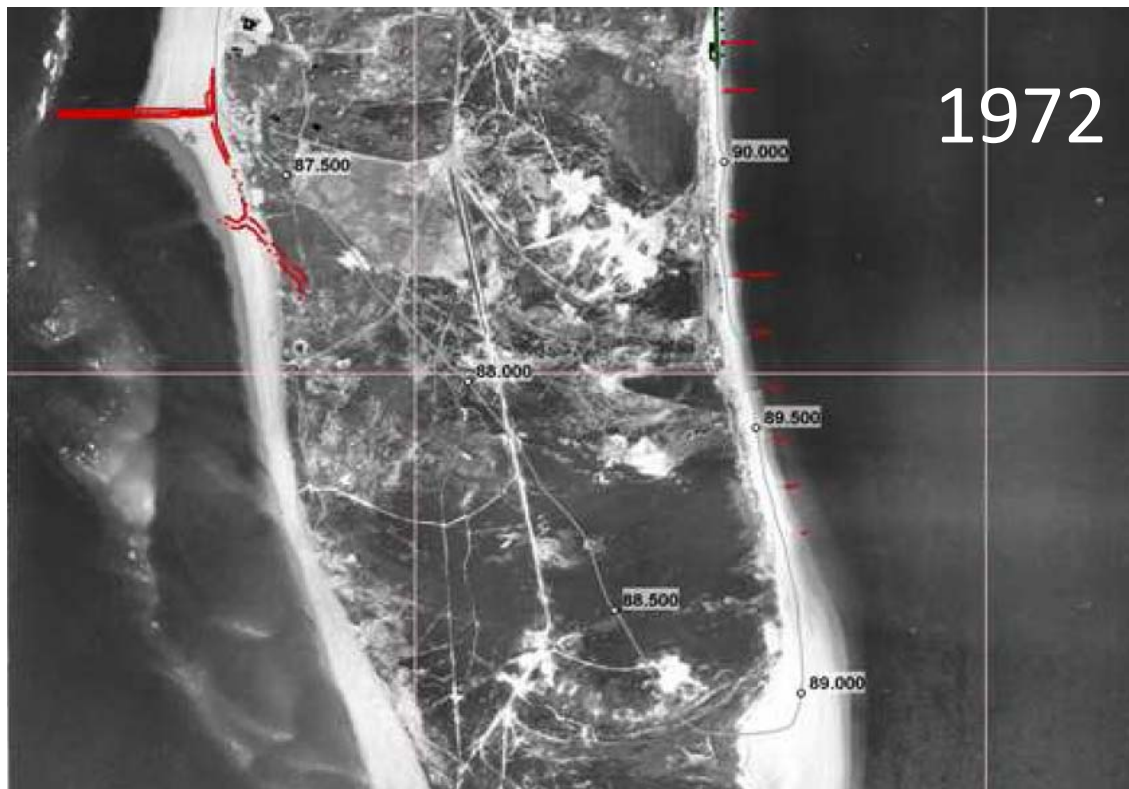
Dafür stärkere Abbrüche südlich davon



Natürliche Rückverlagerung der Küste in Reaktion auf den säkularen Meeresspiegelanstieg



Verstärkte Erosion südlich des Tetrapodenbauwerkes nach Fertigstellung in 1972



Sandaufspülungen auf Sylt seit 1972

Angaben in Kubikmeter pro laufenden Meter Küstenlänge

